

# Bluetoothでの目的地送信について



NaviConで選んだ地点をBluetoothでカーナビに送信するには、あらかじめスマートフォンとカーナビの間でペアリング設定が必要です。ペアリングとは、接続する機器の組み合わせ（ペア）を決めるものです。次ページ以降で、具体的な操作手順をご紹介します。

※ 手順が類似する製品をまとめてご紹介しておりますので、画面の詳細やデザインは実際の製品と異なる場合がございます。



Bluetooth接続には、「プロファイル」と呼ばれる種類があり、利用する用途に応じて、それぞれのペアリングが必要です。代表的なものに電話用 (HFP) や音楽再生 (A2DP) などがありますが、NaviConで目的地を送信するにはデータ通信用 (SPP) のペアリングが必要です。カーナビによっては複数のペアリングを同時に行うものもあります。



一度ペアリングが完了すると、次回からは自動で接続されます。NaviConがカーナビと接続されると地図画面の右下のアイコンがONLINEに変わります。


※ ご利用の状況によっては、稀にペアリング情報が失われる場合があります。その場合は一旦双方の登録を消去して、再度ペアリングをやり直してください。

# スマートフォン



# カーナビ



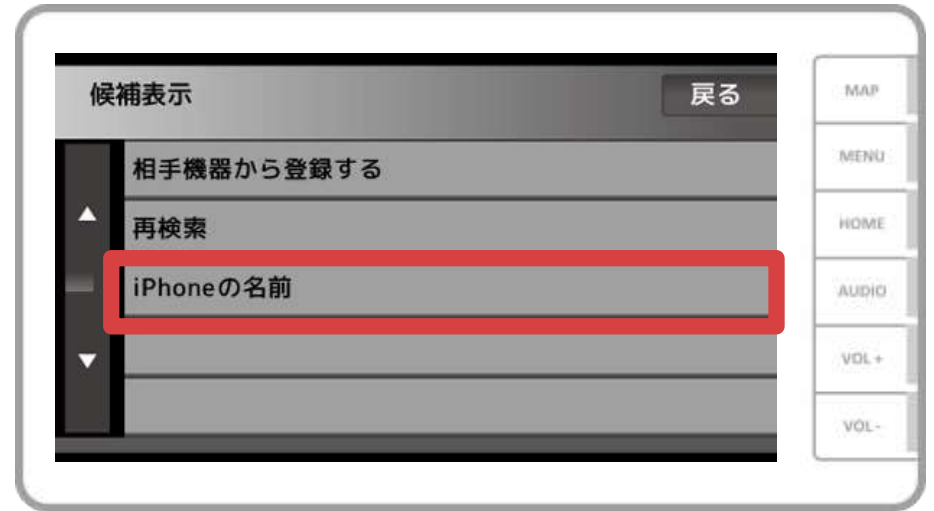
カーナビの画面で、「 (メニュー) → 「設定・編集」 → 「電話・通信」 → 「Bluetooth設定」 → 「機器登録」の順に操作してBluetoothの機器登録の画面を表示します。



iOSのホーム画面から「設定」→「Bluetooth」を選択し、Bluetooth設定画面を表示します。  
Bluetoothがオフの場合は、オンに切り替えます。

# スマートフォン

# カーナビ



登録するスマートフォンをタッチして、  
お使いのスマートフォンの登録を開始します。



スマホに「Bluetoothペアリングの要求」メッセージが表示された場合は「ペアリング」を選択してください。

# スマートフォン

# カーナビ



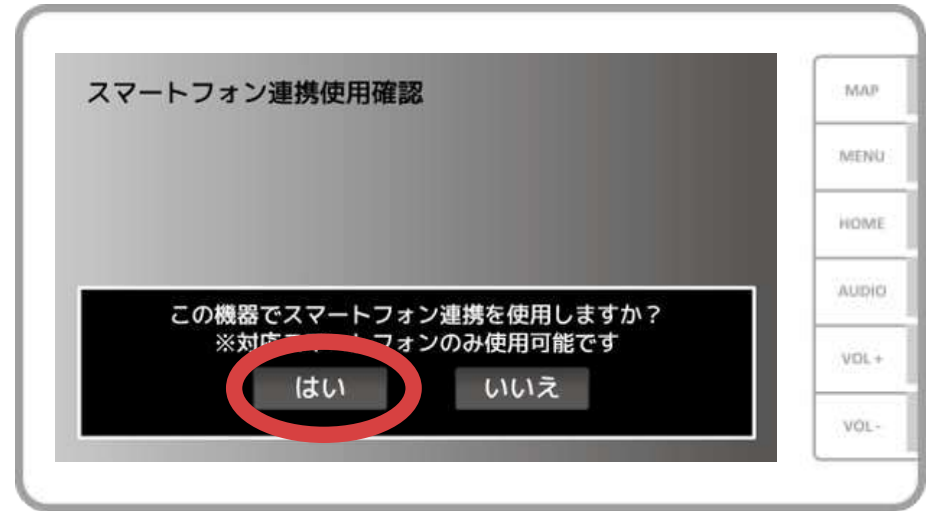
接続したプロファイルにより

- ・「メモリダイヤル確認」
- ・「パーソナルエリアネットワーク接続確認」
- ・「ダイヤルネットワーク接続確認」
- ・「Bluetooth Audio 使用確認」

などのメッセージが表示されますが「はい」「いいえ」どちらを選択しても問題ありません。

# スマートフォン

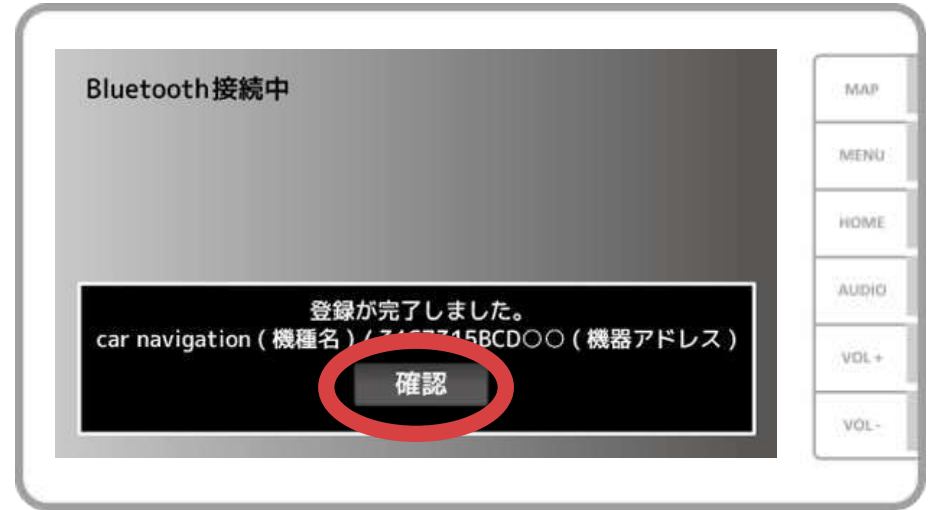
# カーナビ



「スマートフォン連携使用確認」「NaviCon連携使用確認」のメッセージが表示された場合は、「はい」を選択します。

# スマートフォン

# カーナビ



登録が完了すると「登録が完了しました」のメッセージが表示されますので、「確認」をタッチします。





選択したデバイスの欄に「接続済み」と表示されれば、Bluetooth接続の設定は完了です。

# スマートフォン



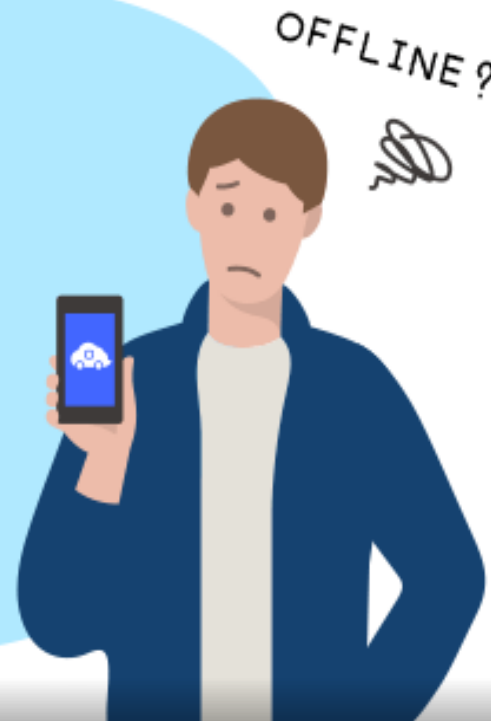
# カーナビ



NaviConを起動して接続を確認します。  
接続された場合は、NaviConの地図画面下部にONLINEと表示されます。

# カーナビとの接続でお困りの場合は...

- 前記の手順でペアリング操作をしたけれど繋がらない。
- NaviConをバージョンアップしたら繋がらなくなった。
- スマホのOSをバージョンアップしたら繋がらなくなった。
- スマホを機種変更したら繋がらなくなった。
- USBケーブルを接続したら繋がらなくなった。
- なぜか理由不明だが、突然繋がらなくなった。



など、接続でお困りの場合は、Q & Aを用意しております。

こちらをご覧ください。

<https://navicon.com/user/support/faq/index.html>