

通過藍牙發送目的地

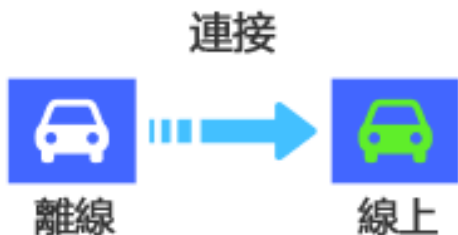


要通過藍牙發送由NaviCon選擇到汽車導航系統的點，你需要設置你的智能手機和車載導航系統之間的配對。
配對確定所連接的設備（對）的組合。
以下頁面介紹了具體的程序。

***畫面細節和設計可能與實際產品不符。**



有一種被稱為“個人資料”，這需要對每個用途類型配對藍牙連接。典型的有用於電話（HFP）和音樂播放（A2DP），但對於NaviBridge發送目的地，則需要對數據通信（SPP）
一些汽車導航系統同時執行多個配對。



一旦配對完成後，該連接自動進行的下一次。
當NaviBridge連接到汽車導航系統，在地圖畫面的右下方的指示燈變為綠色“ONLINE”。

***在某些罕見的情況下，配對信息可能因使用情況丟失。在這種情況下，刪除這兩個智能手機和車載導航的入口，然後再試一次配對。**

通过蓝牙发送目的地

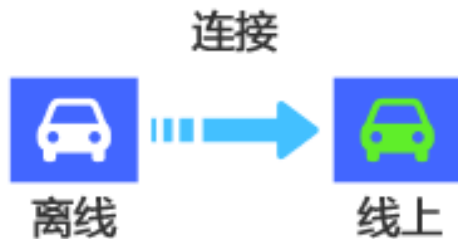


要通过蓝牙发送由NaviCon选择到汽车导航系统的点，你需要设置你的智能手机和车载导航系统之间的配对。配对确定所连接的设备（对）的组合。以下页面介绍了具体的程序。

***画面细节和设计可能与实际产品不符。**



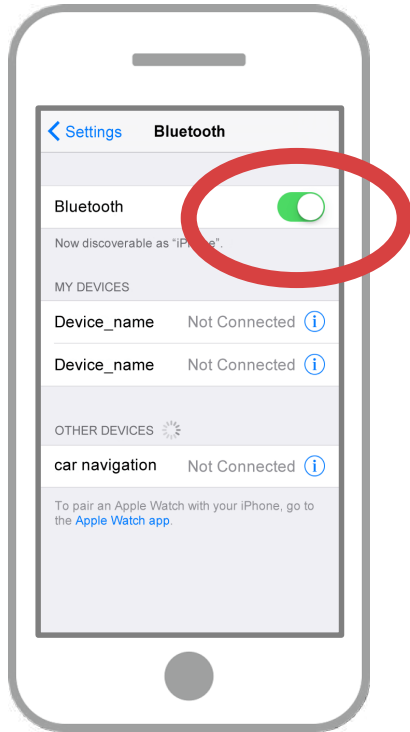
有一种被称为“个人资料”，这需要对每个用途类型配对蓝牙连接。典型的有用于电话（HFP）和音乐播放（A2DP），但对于NaviBridge发送目的地，则需要对数据通信（SPP）一些汽车导航系统同时执行多个配对。



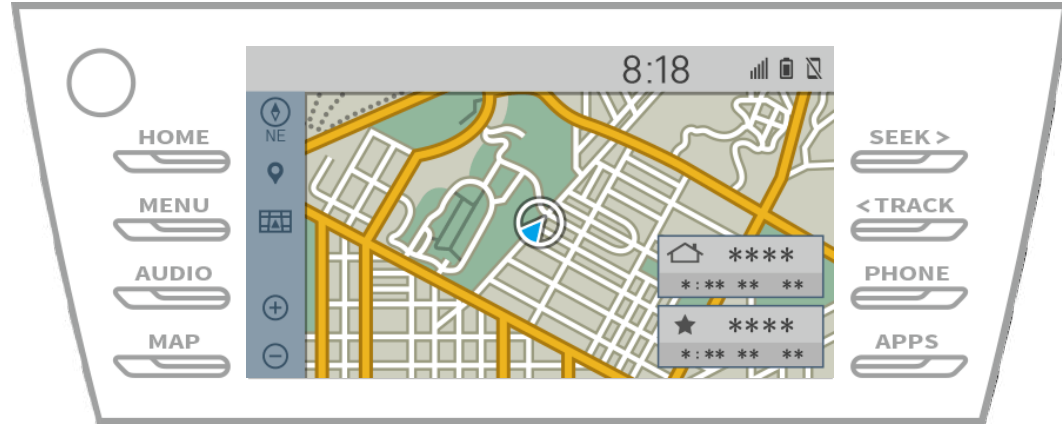
一旦配对完成后，该连接自动进行的下一次。当NaviBridge连接到汽车导航系统，在地图画面的右下方的指示灯变为绿色“ONLINE”。

***在某些罕见的情况下，配对信息可能因使用情况丢失。在这种情况下，删除这两个智能手机和车载导航的入口，然后再试一次配对。**

手機



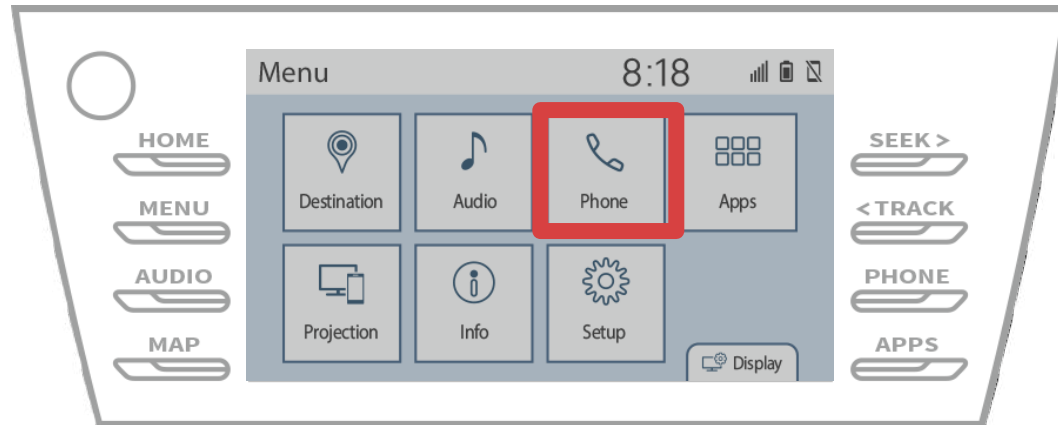
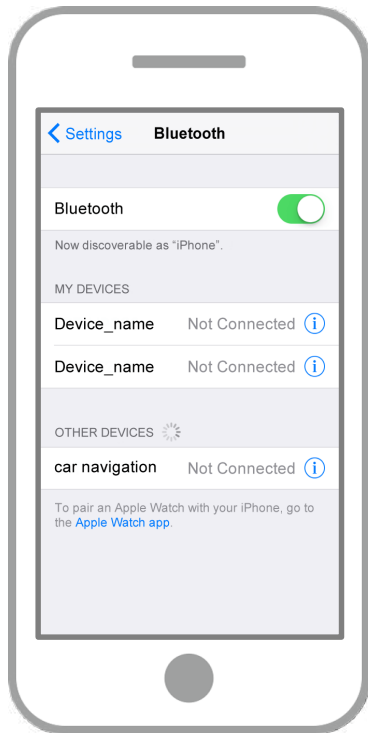
汽車導航




請從iOS主屏幕“設置”→“藍牙”，以顯示藍牙設置屏幕。
如果藍牙功能已關閉，請開機。

手機

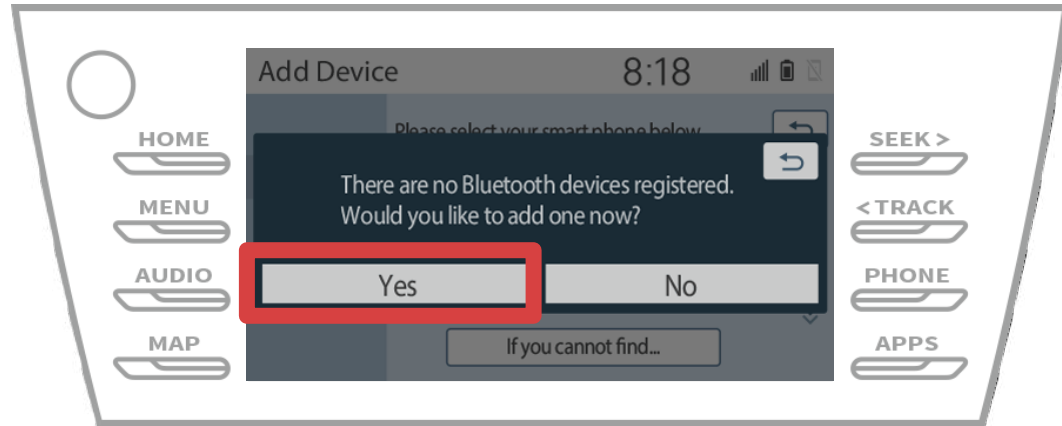
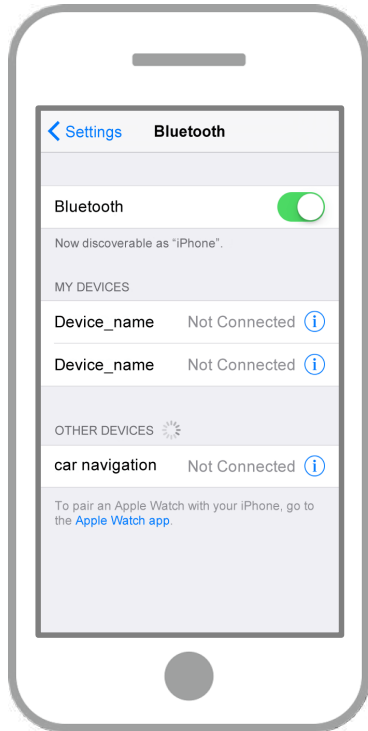
汽車導航



選擇“”→“設置”→“手機”。

手機

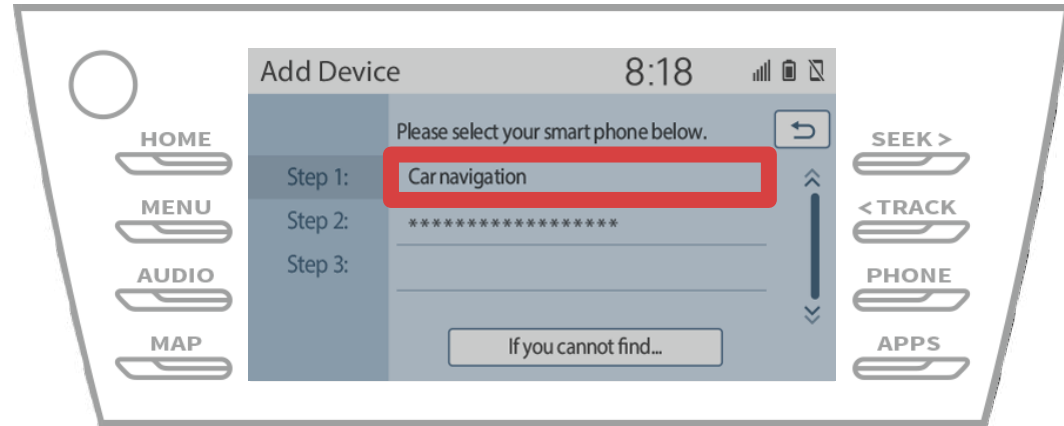
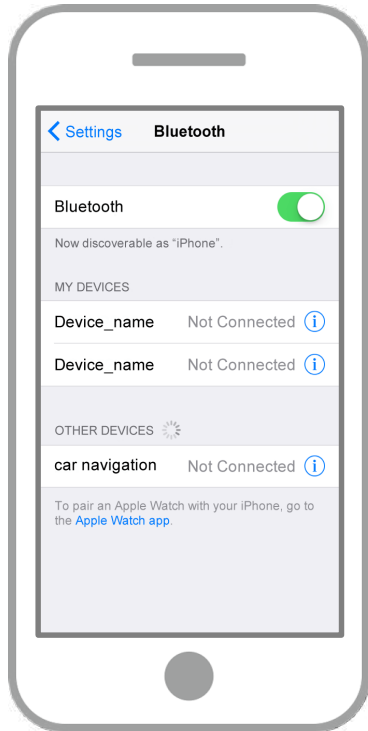
汽車導航



選擇“是”。

手機

汽車導航

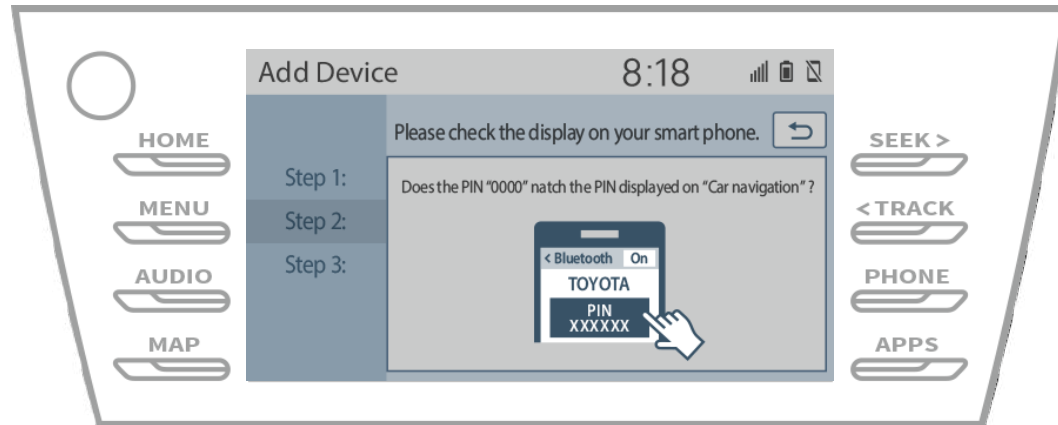
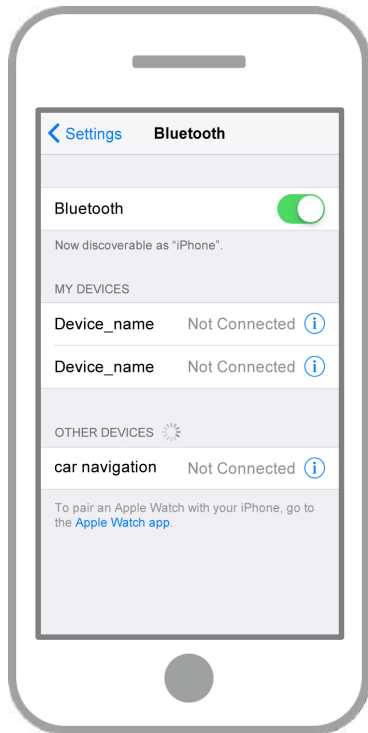


選擇所需的藍牙設備。

* 若所需的藍牙手機不在列表中，選擇“如果你找不到.....”，然後按照屏幕上的指示從設備註冊。

手機

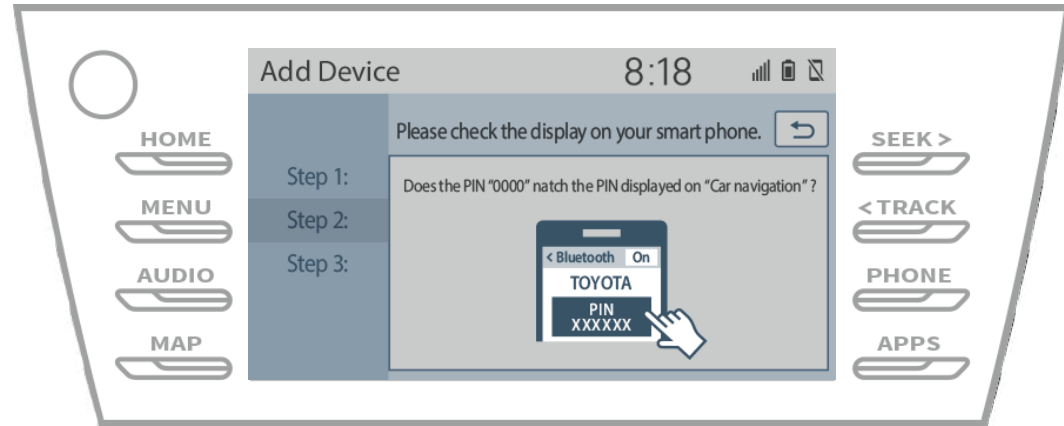
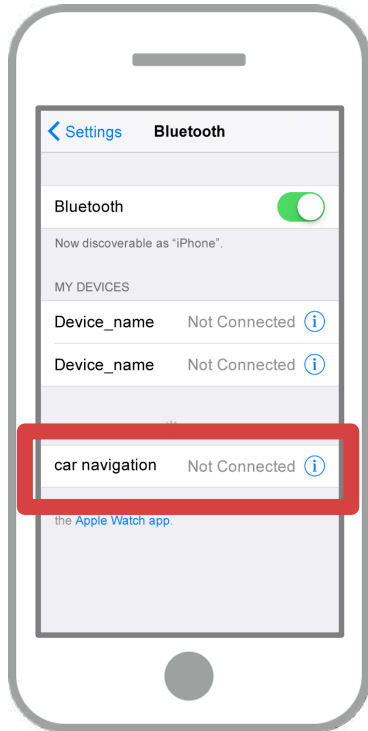
汽車導航



當顯示此屏幕，從智能手機註冊藍牙。

手機

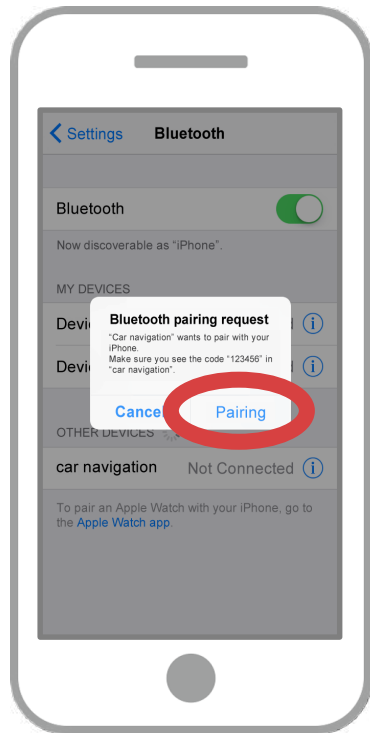
汽車導航



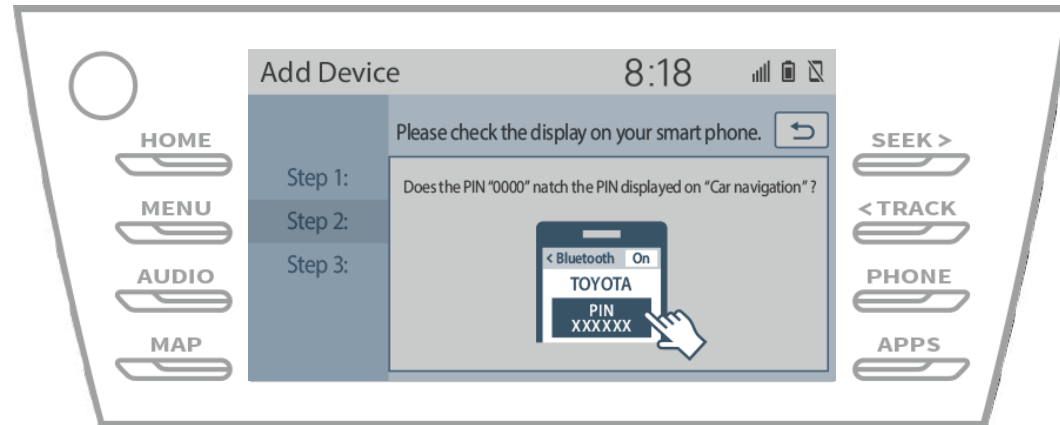
將顯示設備列表，所以選擇汽車導航系統連接。

*根據汽車導航系統上的汽車導航系統的不同的設備名稱。

手機



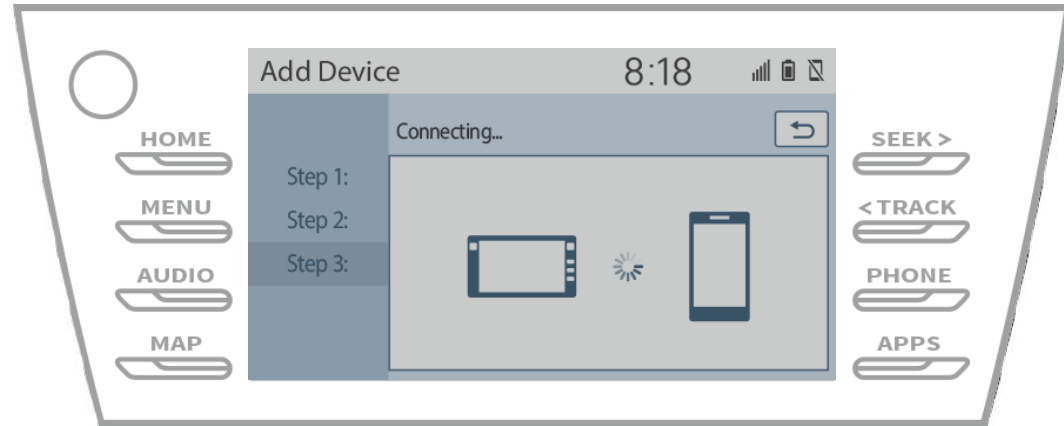
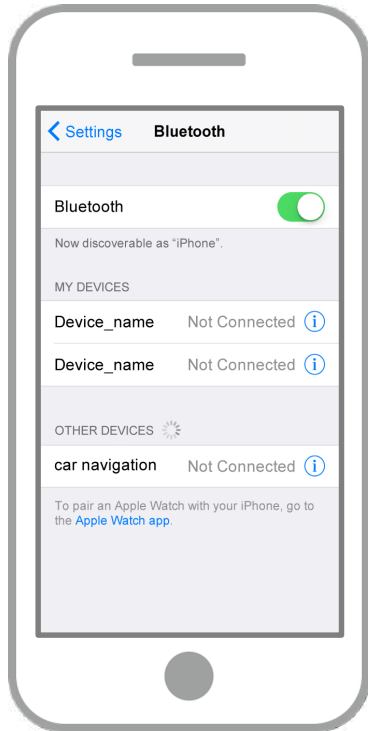
汽車導航



如果顯示智能手機上的“藍牙配對請求”消息，選擇“配對”。

手機

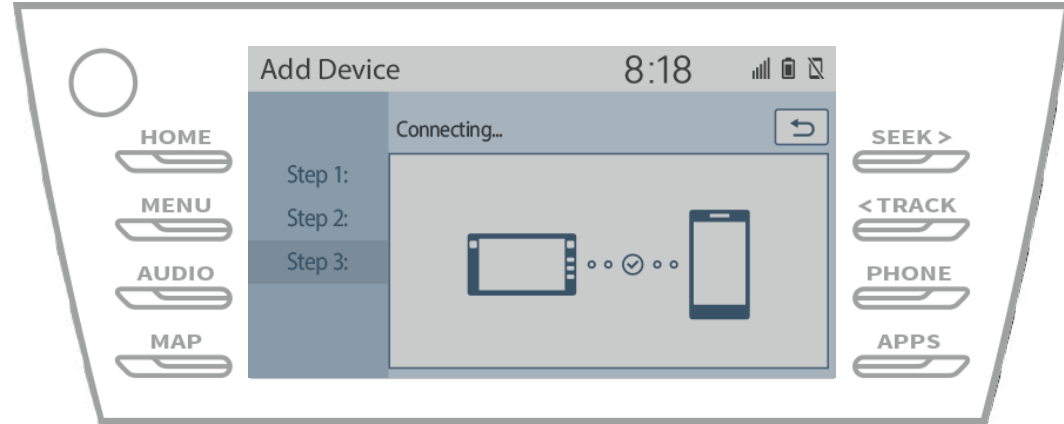
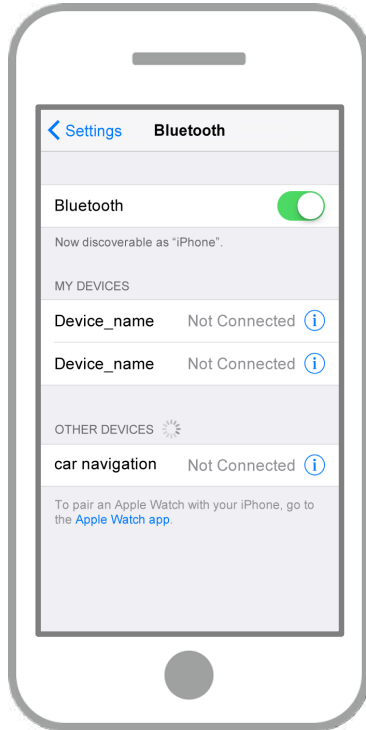
汽車導航



檢查顯示在下面的屏幕，顯示配對成功
(藍牙鏈路已建立，但註冊尚未完成)。

手機

汽車導航

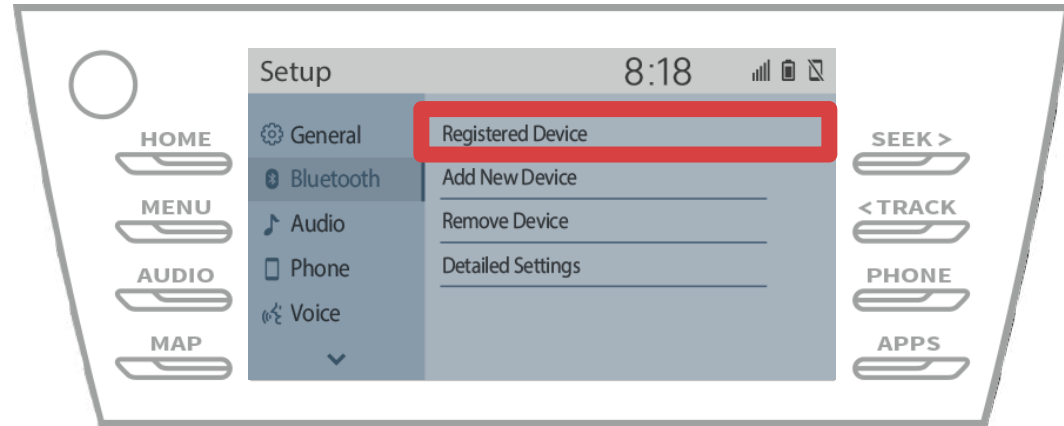
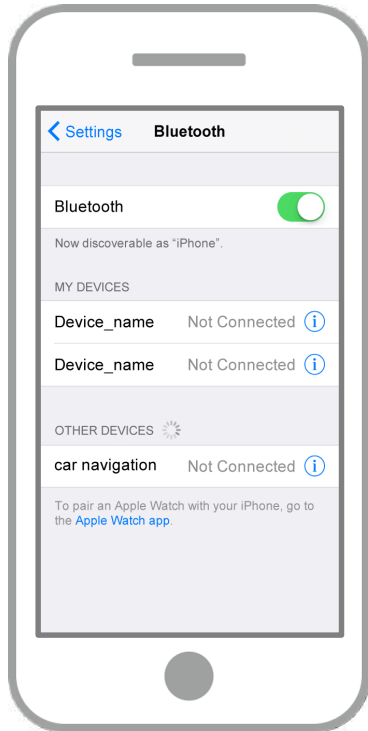


檢查“已連接”顯示，註冊完成。


*如果顯示錯誤信息，請按照屏幕上的指導再試一次。

手機

汽車導航

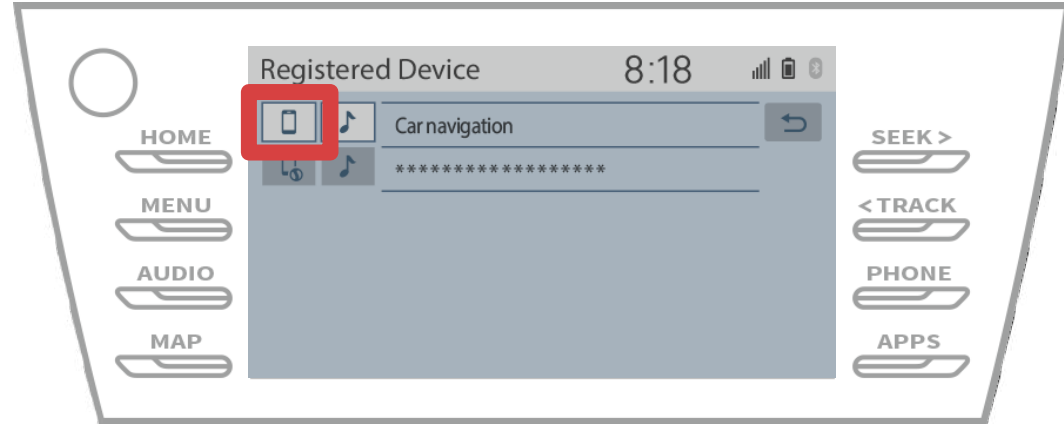
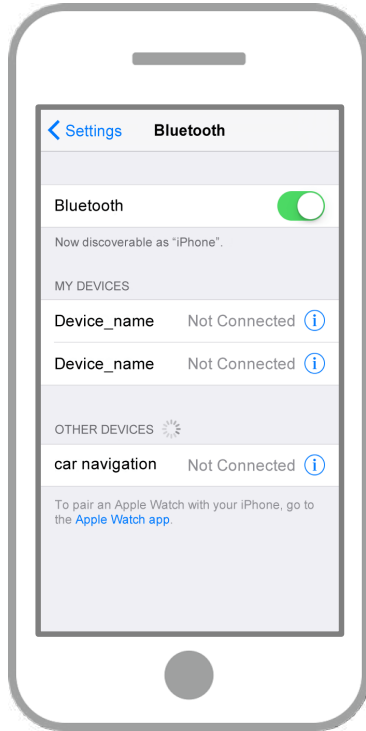


接下來，設置車載導航設備的配置文件。

觸摸“”→“設置”→“藍牙”→“註冊設備”的汽車導航屏幕上。

手機

汽車導航



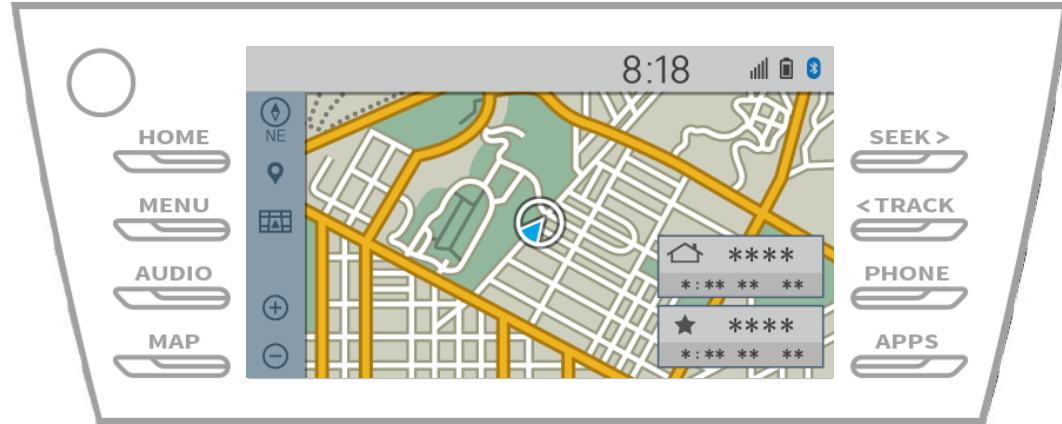
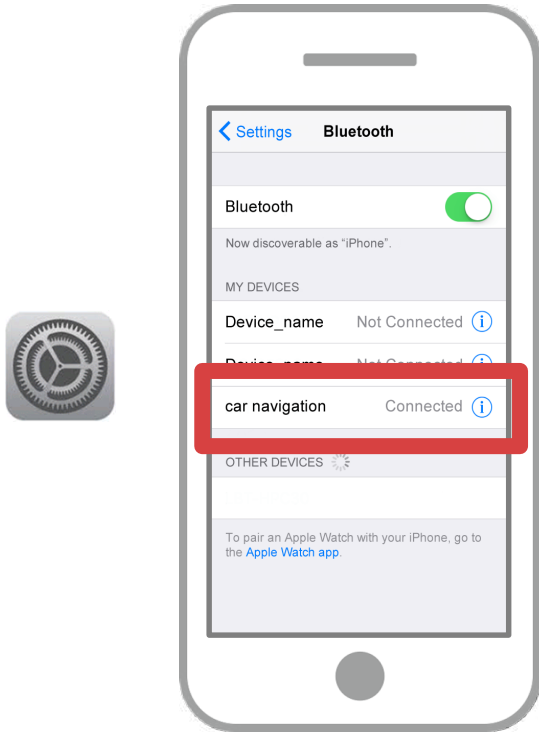
觸摸所連接的設備的輪廓圖標。

當您選擇配置文件圖標，在功能連接切換，因此它設置為

“ 電話/豐田Entune應用套件連接”。

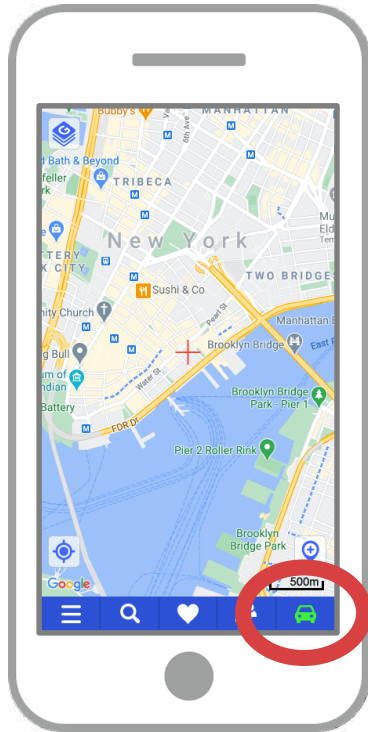
手機

汽車導航

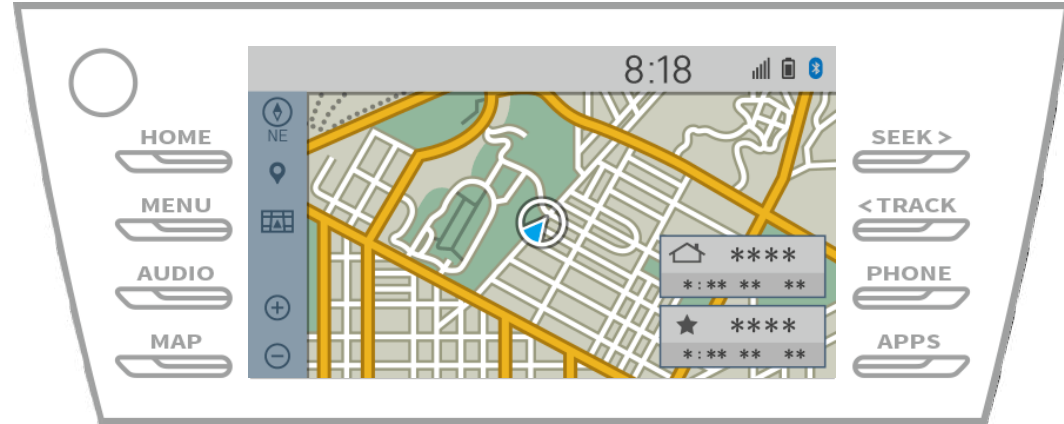


如果“已連接”被顯示在所選擇的裝置領域中，藍牙連接設置完成。

手機



汽車導航



啟動NaviBridge並檢查連接指示燈。

如果連接，ONLINE是在NaviBridge地圖屏幕的右下角顯示。

如果您无法连接到汽车导航系统...

- 我试图在上述过程中配对，但我无法连接。
- 在升级NaviBridge，我可以不再连接。
- 更新智能手机操作系统后，我可以不再连接。
- 改变智能手机新的后，我将不能再连接。
- 当我连接了USB电缆，NaviBridge变成离线。
- 我不知道为什么，但我突然无法连接。



如果您在连接的麻烦，我们提供Q & A.

请看看这个。

<https://www.denso.com/global/en/contact-us/navibridge/>

如果您無法連接到汽車導航系統...

- 我試圖在上述過程中配對，但我無法連接。
- 在升級NaviBridge，我可以不再連接。
- 更新智能手機操作系統後，我可以不再連接。
- 改變智能手機新的後，我將不能再連接。
- 當我連接了USB電纜，NaviBridge變成離線。
- 我不知道為什麼，但我突然無法連接。



如果您在連接的麻煩，我們提供Q & A.

請看看這個。

<https://www.denso.com/global/en/contact-us/navibridge/>