

# ส่งปลายทางผ่านทางบลูทูธ

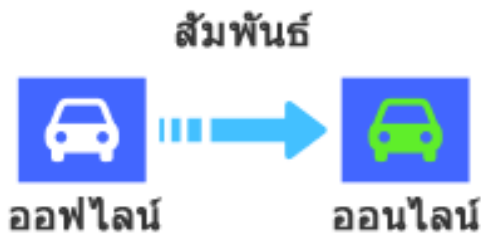


เพื่อส่งจุดที่เลือกโดย NaviCon กับระบบนำทางรถยนต์ผ่านทางบลูทูธ , คุณต้องตั้งค่าการจับคู่ระหว่างมาร์ทโฟนและระบบนำทางรถยนต์ของคุณ การจับคู่กำหนดรวมกันของอุปกรณ์ที่เชื่อมต่อ (คู่) หน้าต่อไปนี้จะแนะนำวิธีการเฉพาะ

**\*รายละเอียดหน้าจอและการออกแบบอาจแตกต่างจากสินค้าจริง**



มีประเภทของการเชื่อมต้อบลูทูธ ที่เรียกว่า "ข้อมูล" ซึ่งจะต้องมีการจับคู่เพื่อวัตถุประสงค์ในแต่ละ คนทั่วไปมีการโทรศัพท์ (HFP) และสำหรับการเล่นเพลง (A2DP) แต่สำหรับ NaviBridge เพื่อส่งปลายทางที่คุณจำเป็นต้องคู่สำหรับการสื่อสารข้อมูล (เอสพีพี) บางระบบนำทางรถยนต์ดำเนินการจับคู่หลายคนในเวลาเดียวกัน

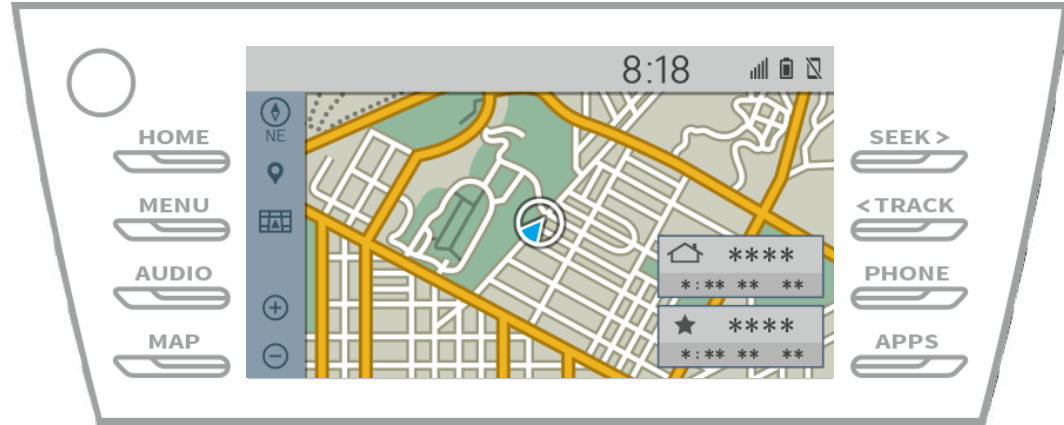
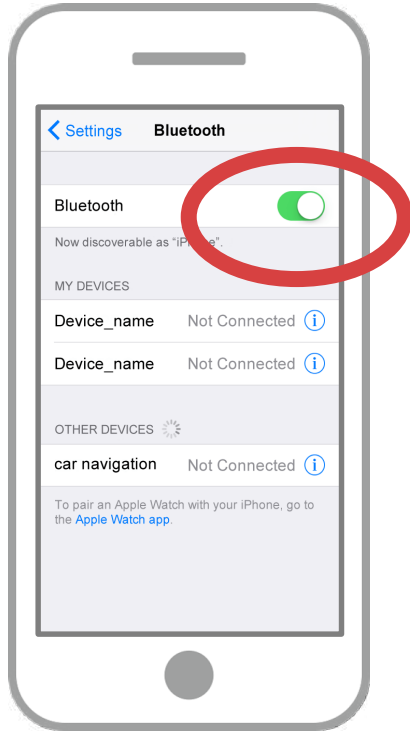


เมื่อจับคู่เสร็จสมบูรณ์แล้วทำการเชื่อมต่อครั้งต่อไปโดยอัตโนมัติ เมื่อ NaviBridge เชื่อมต่อกับระบบนำทางรถยนต์ตัวบ่งชี้ที่มุมขวาล่างของหน้าจอแผนที่จะเปลี่ยนเป็นสีเขียว"ออนไลน์"

**\*ในกรณีที่หายากบางข้อมูลการจับคู่อาจจะหายไปขึ้นอยู่กับสถานการณ์การใช้งาน ในกรณีนี้ลบรายการจากทั้งมาร์ทโฟนและรถนำทางของคุณและพยายามจับคู่อีกครั้ง**

# มาร์ทโฟน

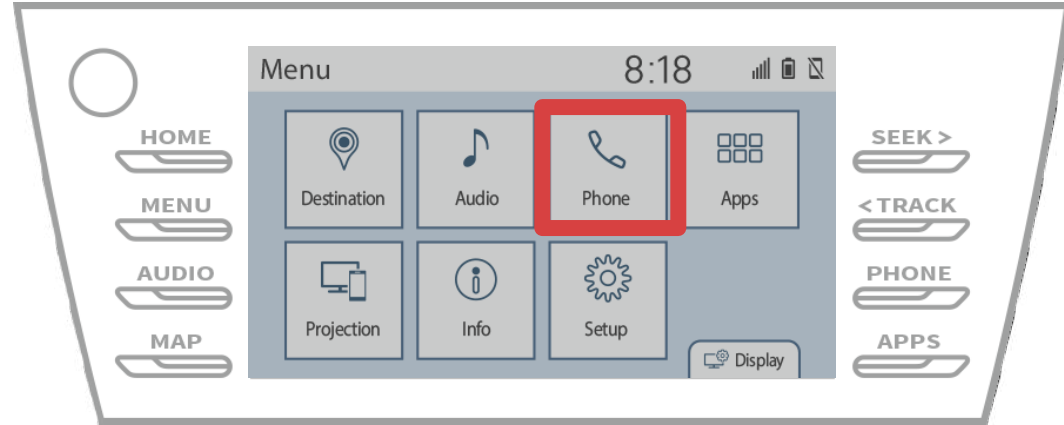
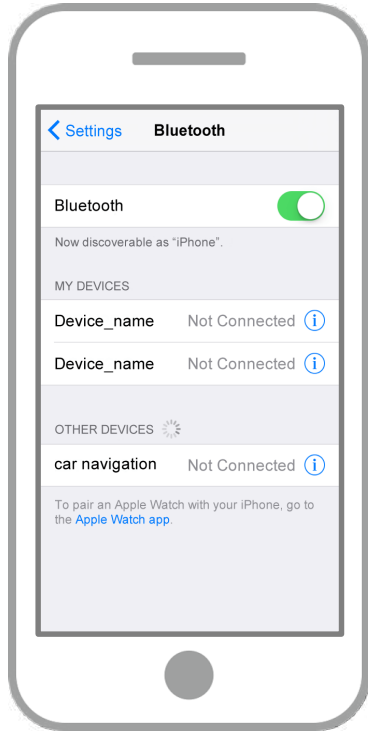
# นำทางรถยนต์



เลือก "ตั้งค่า" → "บลูทูธ" จากหน้าจอที่บ้าน iOS  
เพื่อแสดงหน้าจอการตั้งค่าบลูทูธ  
ถ้าบลูทูธ ปิดสลับบน

# มาร์ทโฟน

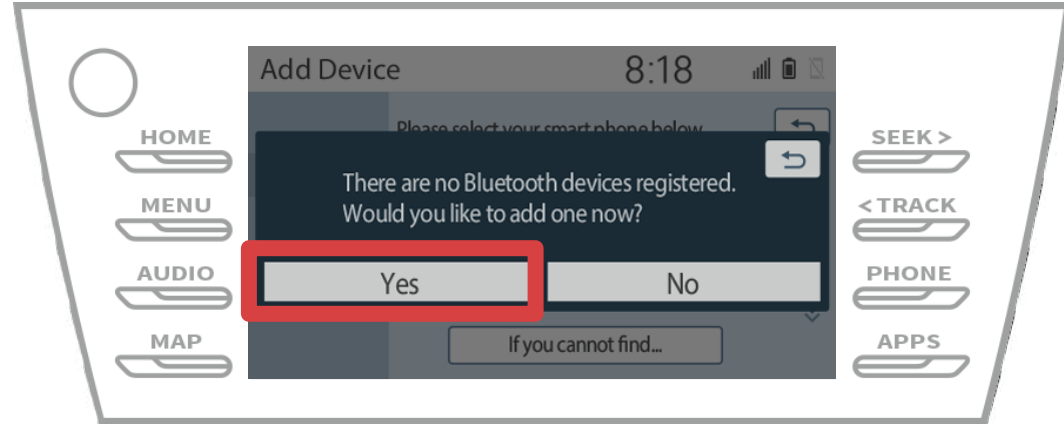
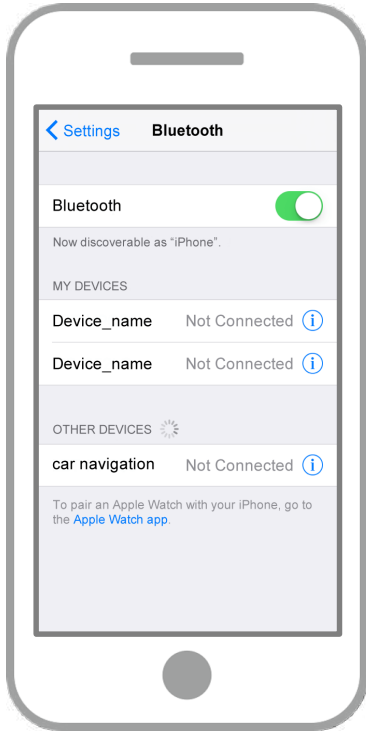
# นำทางรถยนต์



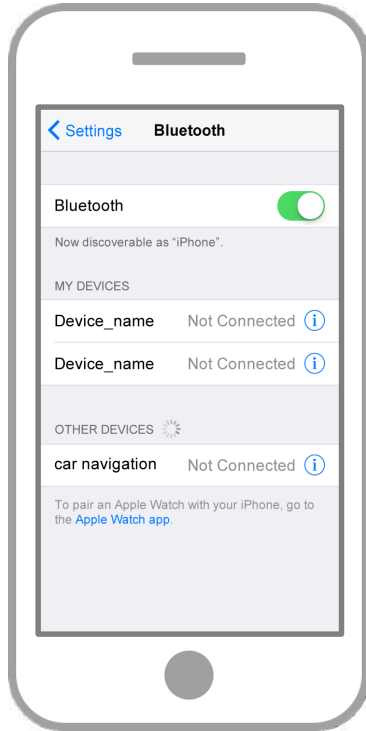
เลือก " **MENU** " → "การตั้งค่า" → "โทรศัพท์"

# มาร์ทโฟน

# นำทางรถยนต์

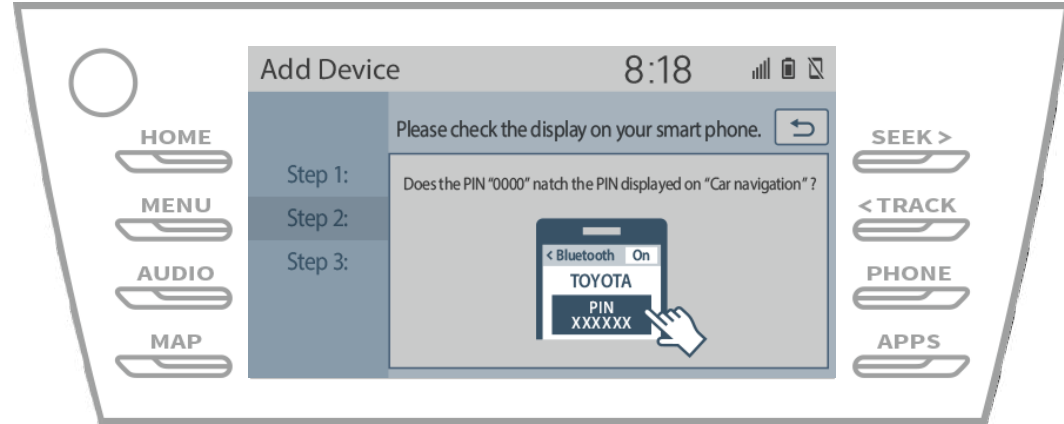
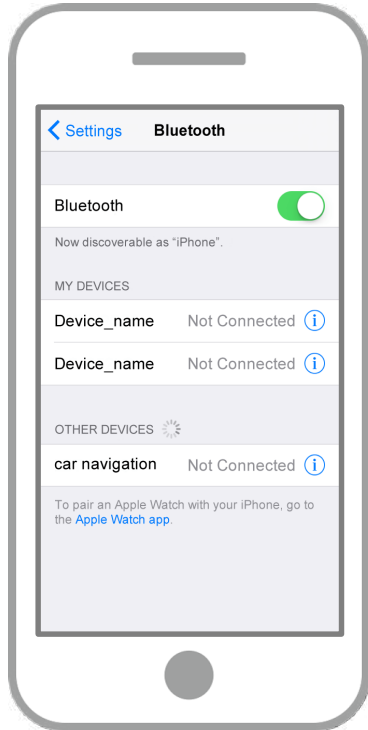


เลือก "ใช่"



เลือกอุปกรณ์บลูทูธ ที่ต้องการ

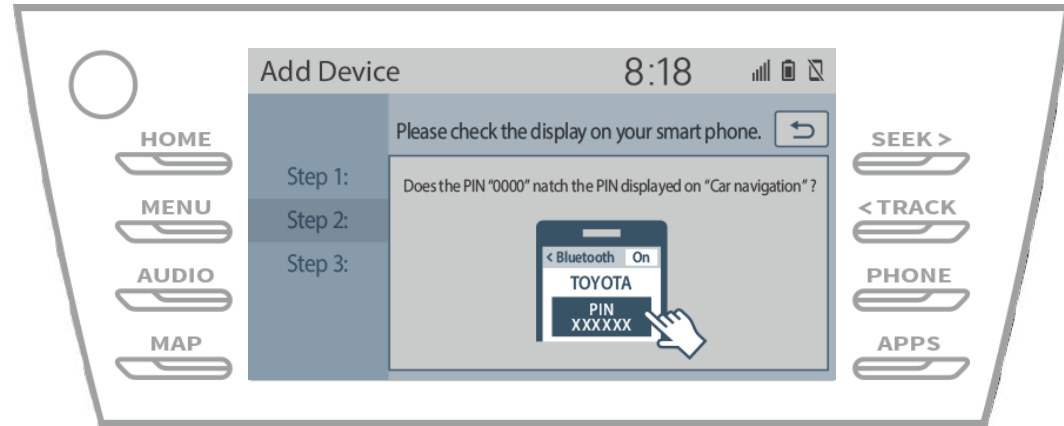
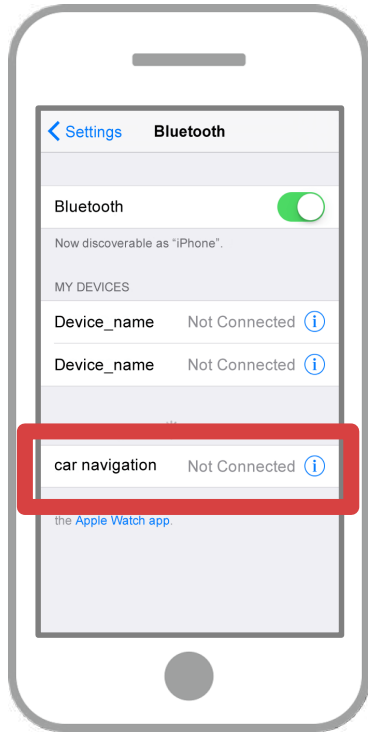
\* จอโทรศัพท์บลูทูธ ที่ต้องการไม่ได้อยู่ในรายการให้เลือก "ถ้าคุณไม่สามารถหา ..." และปฏิบัติตามคำแนะนำบนหน้าจอเพื่อลงทะเบียนจากอุปกรณ์



เมื่อหน้าจอนี้จะแสดงการลงทะเบียนสำหรับบลูทูธ จากมาร์ทโฟนของคุณ

# มาร์ทโฟน

# นำทางรถยนต์

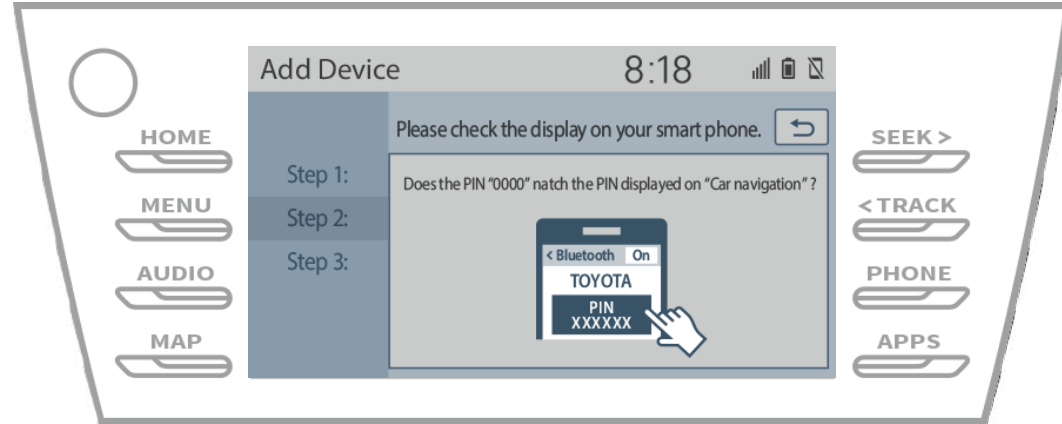
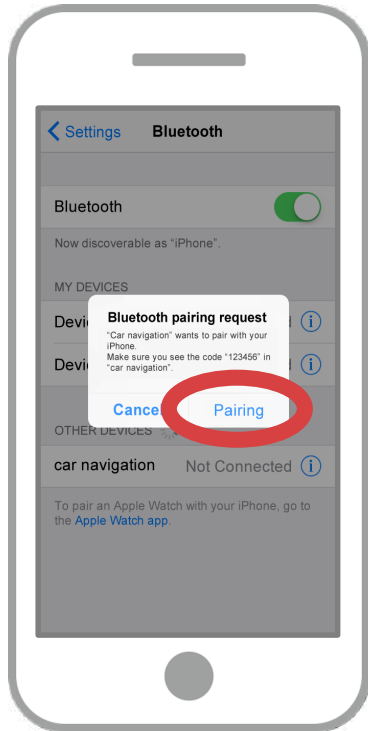


รายการของอุปกรณ์ที่จะปรากฏขึ้นเพื่อให้เลือกระบบนำทางรถยนต์เพื่อเชื่อมต่อกับ

\* ชื่ออุปกรณ์ระบบนำทางรถยนต์แตกต่างกันไปขึ้นอยู่กับระบบนำทางรถยนต์

# มารัทโฟน

# นำทางรถยนต์

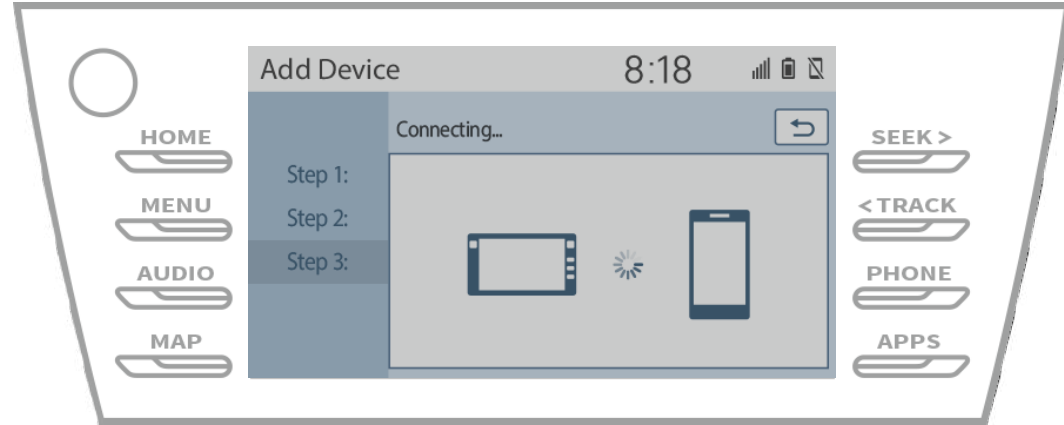
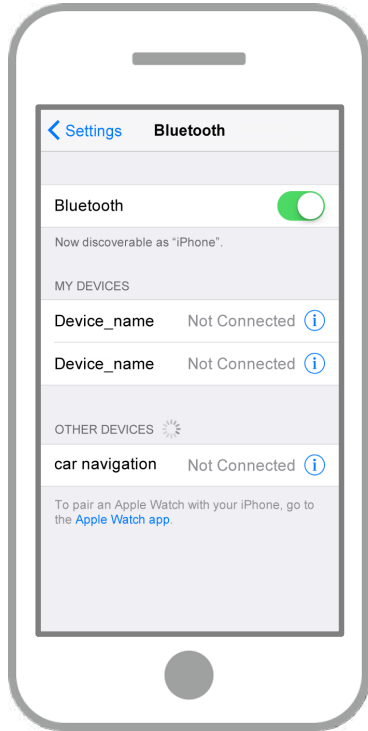


ถ้า "บลูทูธ คำขอจับคู่" ข้อความจะปรากฏบนมารัทโฟนของคุณเลือก "จับคู่"



# มาร์ทโฟน

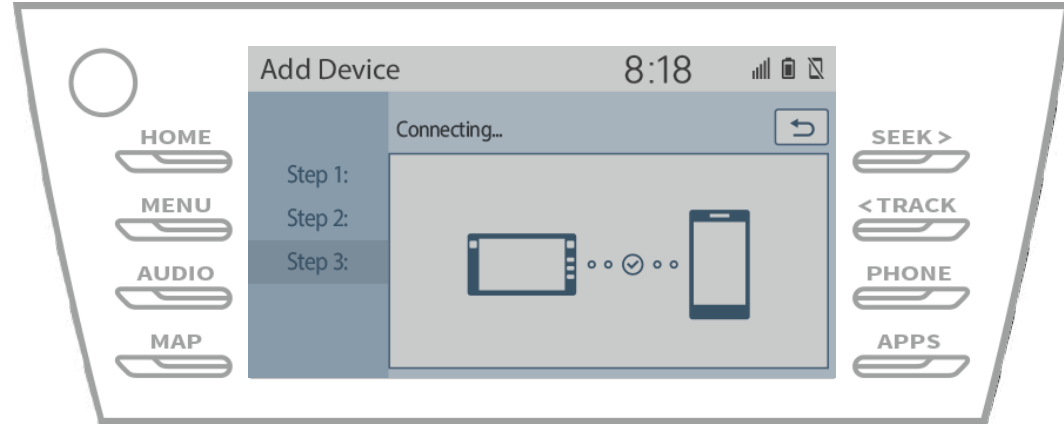
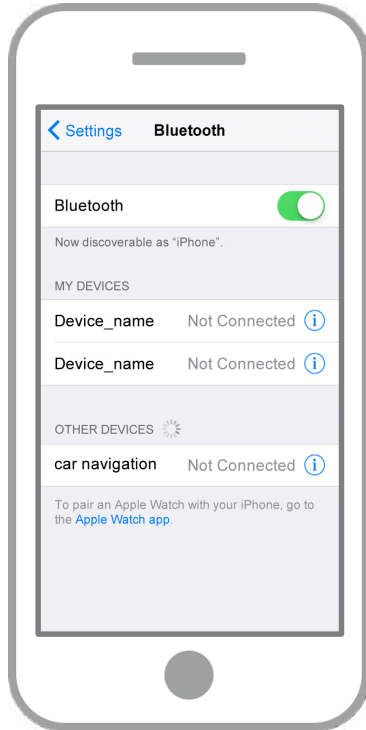
# นำทางรถยนต์



ตรวจสอบว่าหน้าจอต่อไปนี้จะปรากฏแสดงให้เห็นการจับคู่ที่ประสบความสำเร็จ (การเชื่อมโยงบลูทูธ ได้รับการจัดตั้งขึ้น แต่การลงทะเบียนยังไม่เสร็จสมบูรณ์)

# มาร์ทโฟน

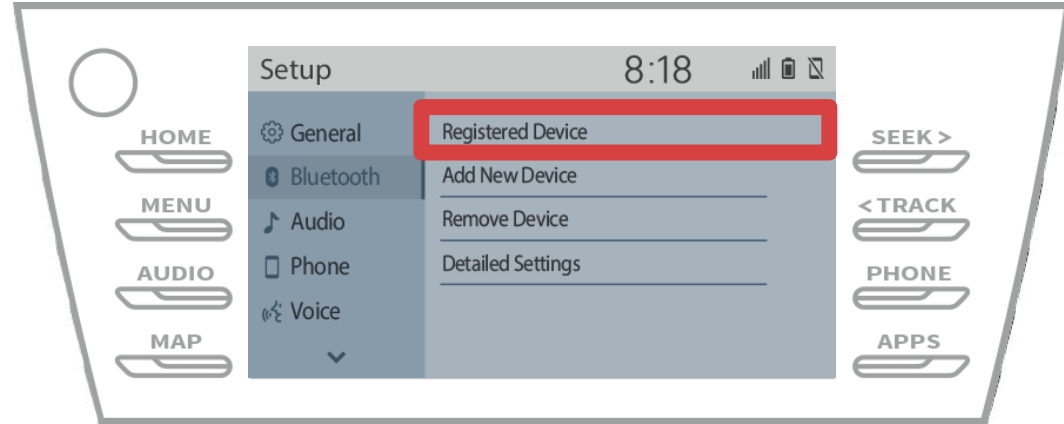
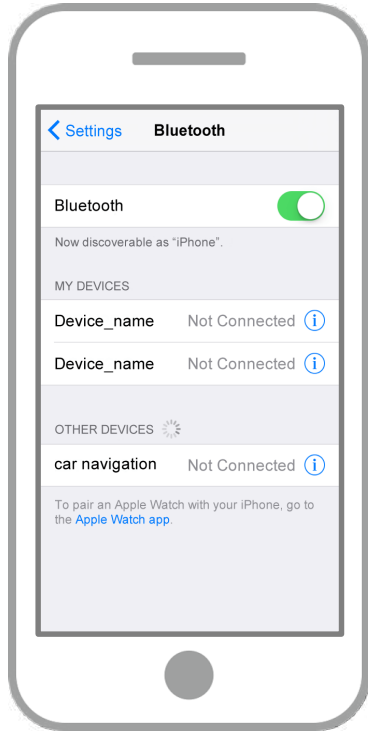
# นำทางรถยนต์



ตรวจสอบว่า"กัน" จะปรากฏขึ้นและลงทะเบียนเสร็จสมบูรณ์  
\* หากข้อความข้อผิดพลาดจะปรากฏให้ทำตามคำแนะนำ  
บนหน้าจอเพื่อลองอีกครั้ง

# มารู้ทีโฟน

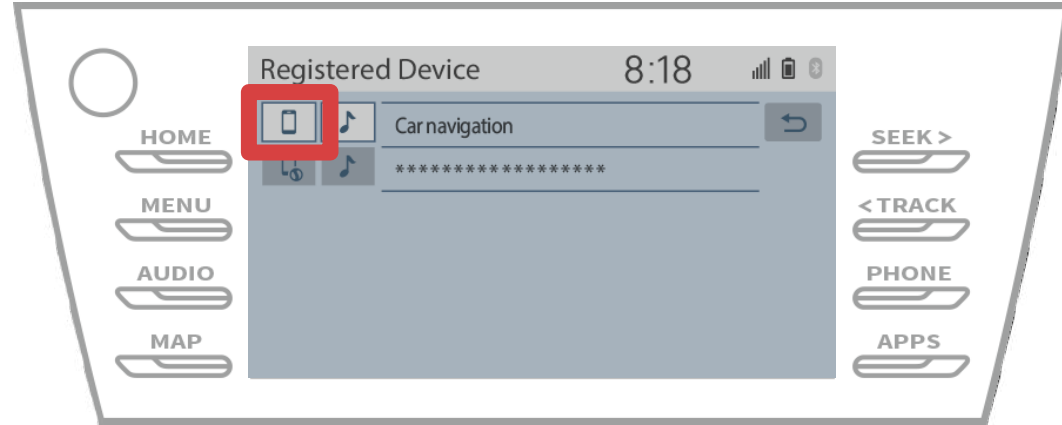
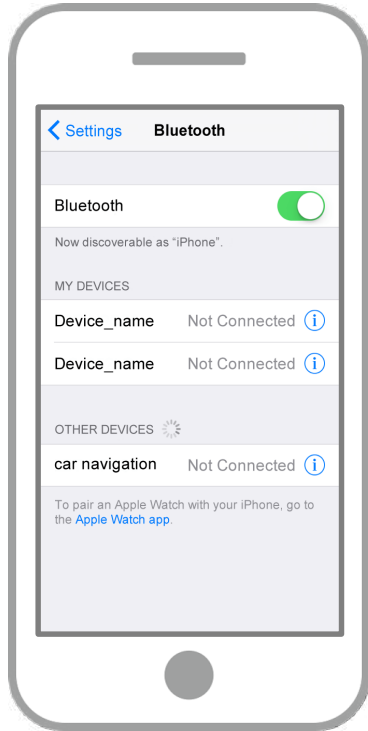
# นำทางรถยนต์




ถัดไปตั้งรายละเอียดของอุปกรณ์นำทางรถยนต์  
สัมผัส "  " → "ตั้งค่า" → "บลูทู ธ" → "อุปกรณ์ที่  
ลงทะเบียน" บนหน้าจอนำทางรถยนต์

# มารู้ทีโฟน

# นำทางรถยนต์

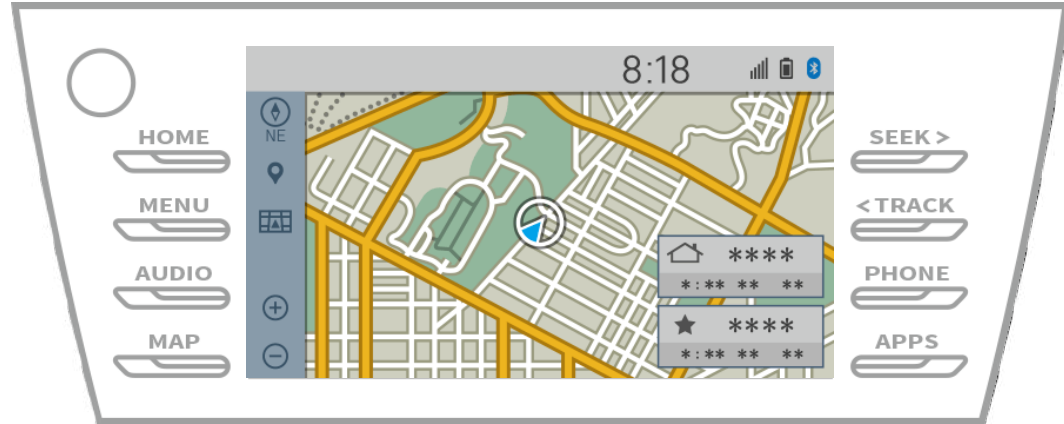
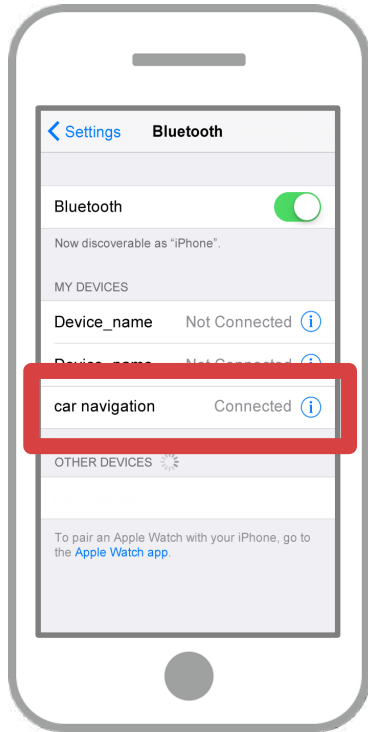


แตะไอคอนรายละเอียดของอุปกรณ์ที่เชื่อมต่อ

เมื่อคุณเลือกไอคอนรายละเอียดการเชื่อมต่อกับฟังก์ชันจะเปลี่ยน  
เพื่อกำหนดเป็น "  โทรศัพท์ / โตโยต้า Entune App สวิต  
Connect"

# มือถือ iPhone

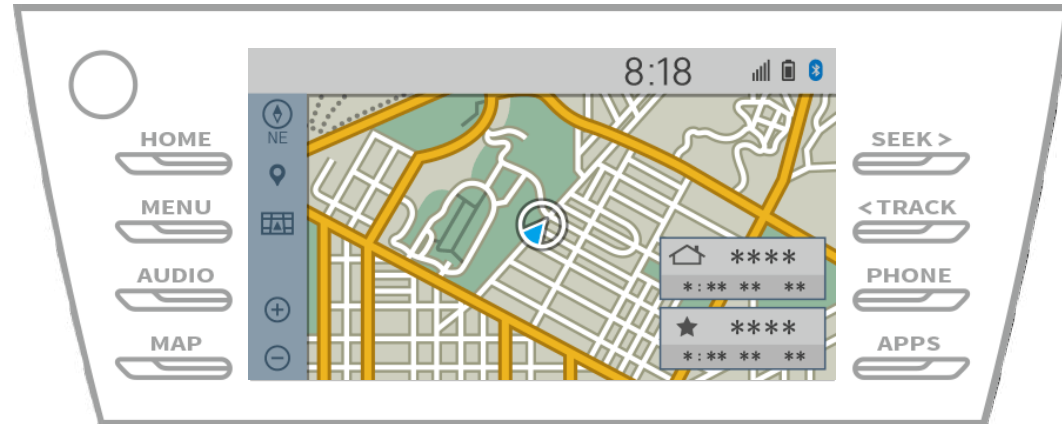
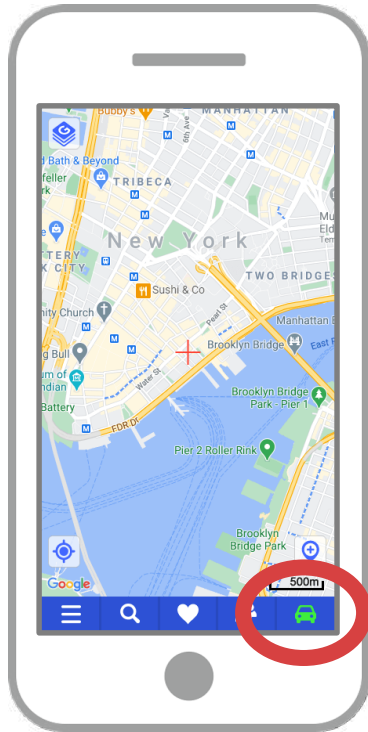
# นำทางรถยนต์



หาก "การเชื่อมต่อ" จะปรากฏขึ้นในด้านอุปกรณ์ที่เลือกการตั้งค่า  
การเชื่อมต่อบลูทูธ ที่สมบูรณ์

# มือถือ iPhone

# นำทางรถยนต์



เริ่ม NaviBridge และตรวจสอบตัวบ่งชี้การเชื่อมต่อ  
หากการเชื่อมต่อออนไลน์จะแสดงที่ด้านล่างขวาของหน้าจอแผนที่  
NaviBridge

# หากคุณกำลังมีปัญหาในการเชื่อมต่อกับระบบนำทางรถยนต์ ...

- ฉันพยายามจับคู่ในขั้นตอนข้างต้น แต่ฉันไม่สามารถเชื่อมต่อ
- หลังจากการอัปเดต NaviBridge ผมจะไม่สามารถเชื่อมต่อได้อีกต่อไป
- หลังจากที่มาารถโฟนระบบปฏิบัติการปรับปรุงผมจะไม่สามารถเชื่อมต่อได้อีกต่อไป
- หลังจากเปลี่ยนมาารถโฟนใหม่ที่ฉันไม่สามารถเชื่อมต่อได้อีกต่อไป
- เมื่อฉันจะเชื่อมต่อสายเคเบิล USB NaviBridge หันออฟไลน์
- ผมไม่ทราบทำไม แต่จู่ ๆ ฉันไม่สามารถเชื่อมต่อ



หากคุณกำลังมีปัญหาในการเชื่อมต่อที่เรามีให้ Q & A.

โปรดดูที่นี่

<https://www.denso.com/global/en/contact-us/navibridge/>