

Отправка назначения через Bluetooth



Чтобы отправить точку, выбранную NaviCon к автомобильным навигационной системе с помощью Bluetooth, вам необходимо настроить сопряжение между смартфоном и автомобильной навигационной системой.

Сопряжение определяет комбинацию подключенных устройств (пара). Следующие страницы ввести специальные процедуры.

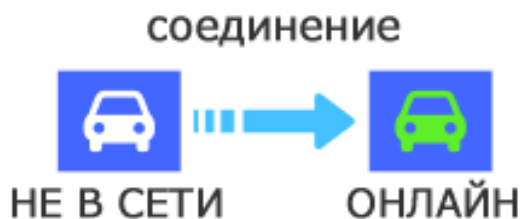
***Деталь экрана и конструкция могут отличаться от фактического изделия.**



Существует тип соединения Bluetooth называется «Профиль», который требует спаривания для каждой цели.

Типичными из них являются для телефонов (HFP) и для воспроизведения музыки (A2DP), но для NaviBridge отправить назначения, вам нужно пару для передачи данных (SPP)

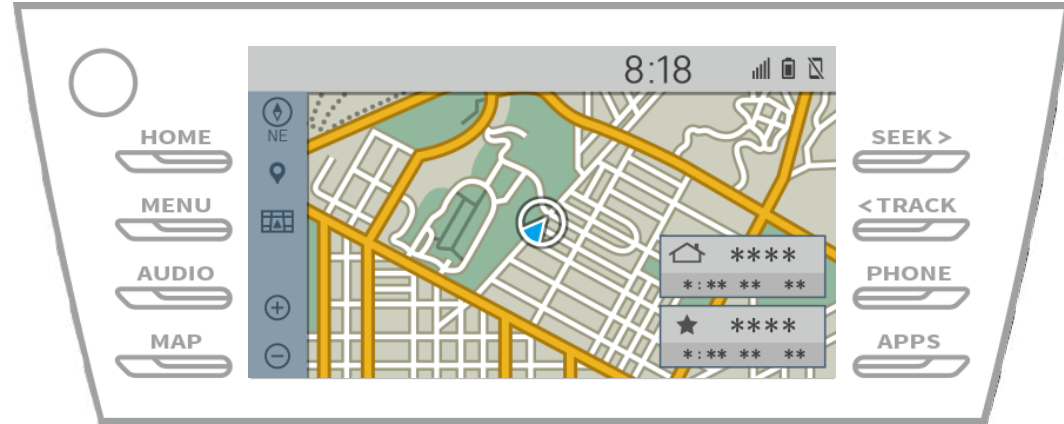
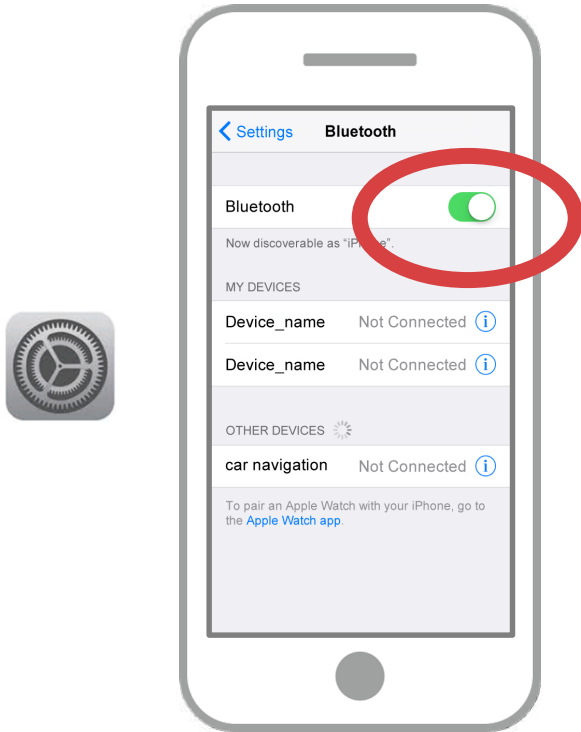
Некоторые автомобильные навигационные системы выполняют несколько спаривания одновременно.



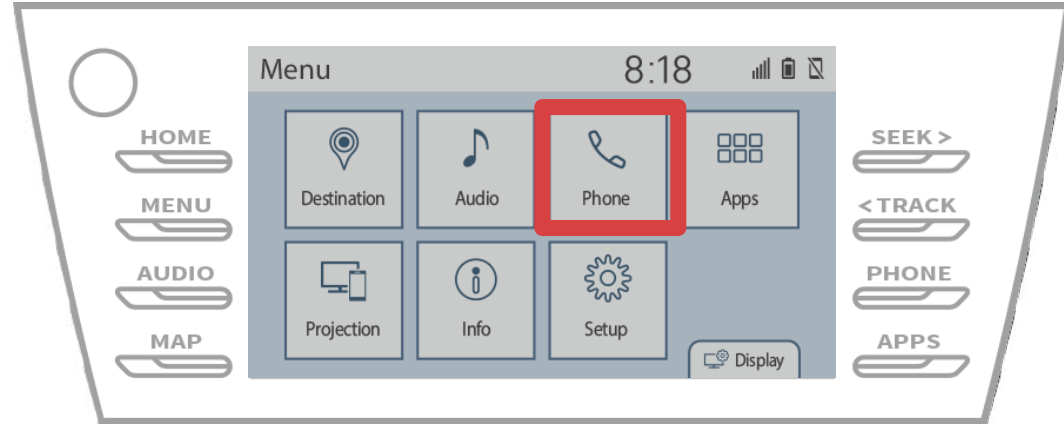
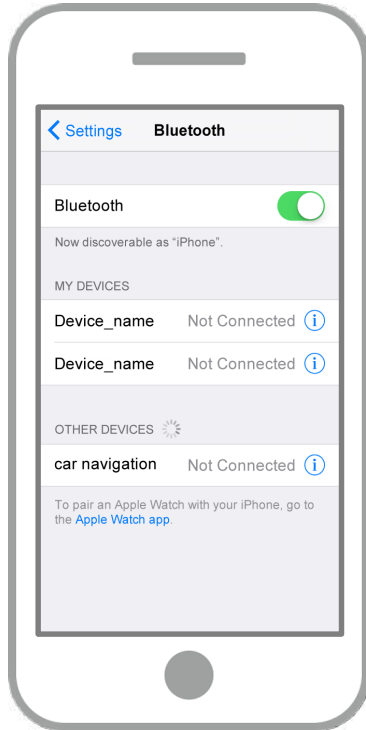
После завершения сопряжения, соединение автоматически производится в следующий раз.


Когда NaviBridge подключен к автомобильной навигационной системы, индикатор в правом нижнем углу экрана карты меняется на зеленый «ONLINE».

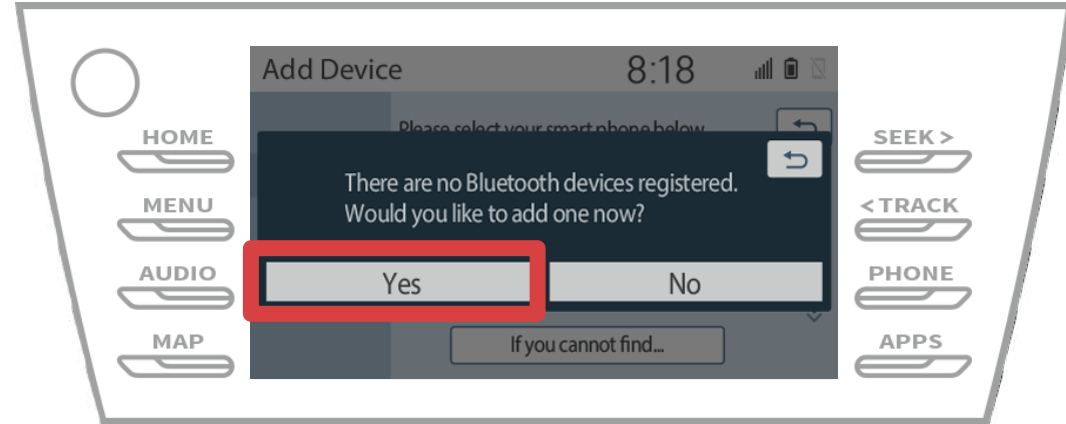
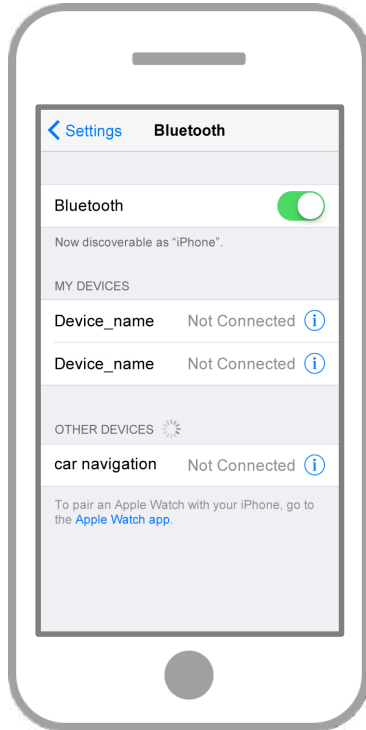
***В некоторых редких случаях спаривание информации может быть утрачено в зависимости от ситуации использования. В этом случае удалите запись из оба смартфона и автомобильной навигации и повторите попытку спаривания.**



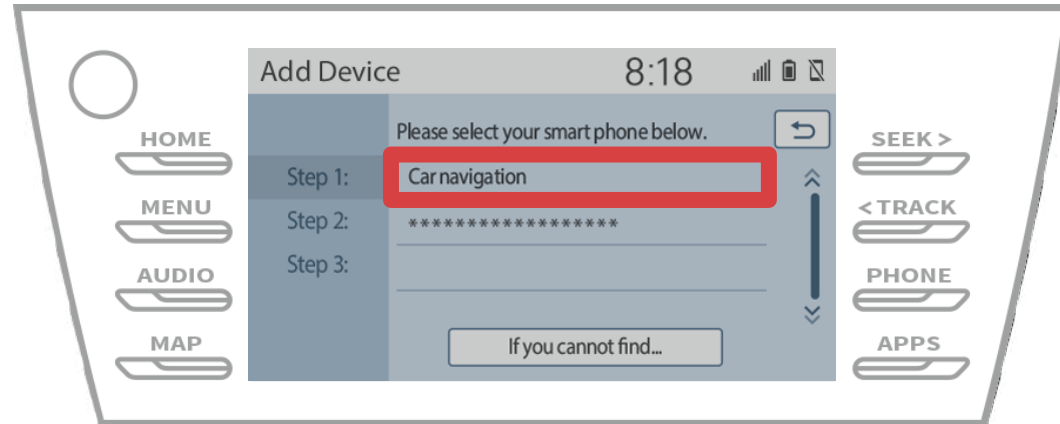
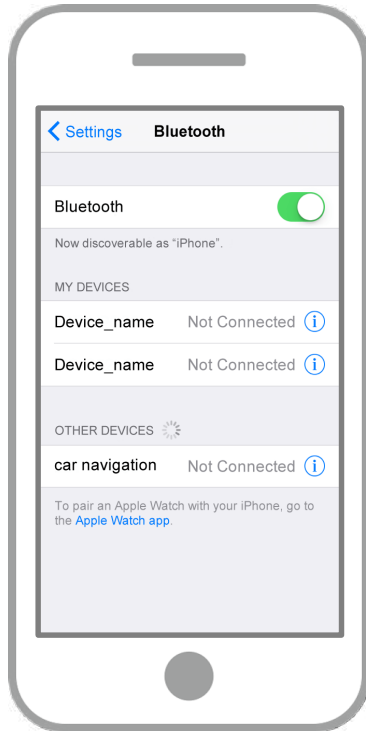
Выберите «Настройки» → «Bluetooth» на главном экране IOS, чтобы отобразить экран работы Bluetooth Settings.
Если Bluetooth выключен, включите его.



Выберите «  » → «Настройки» → «Телефон».

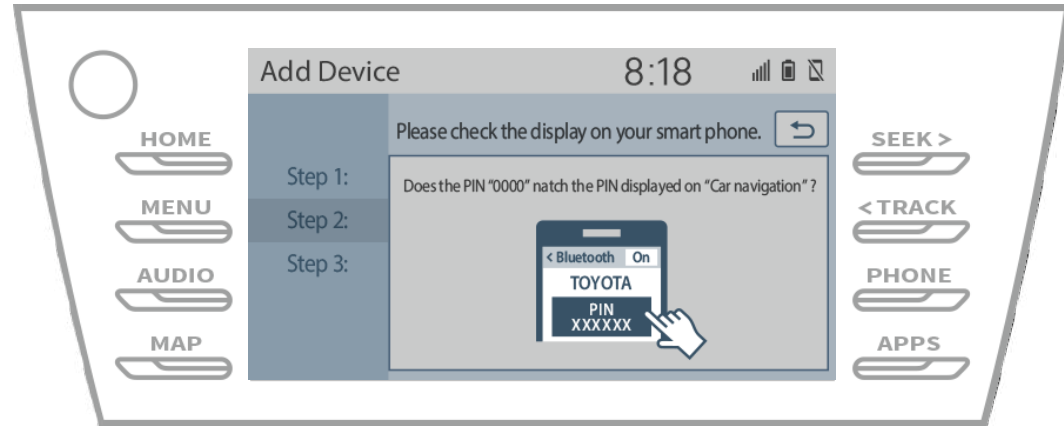
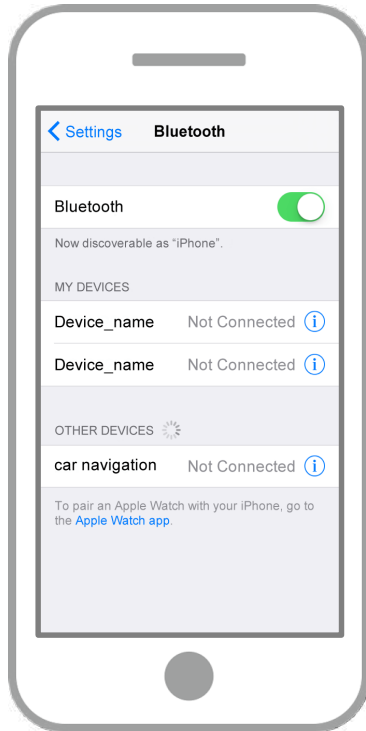


Выберите «Да».

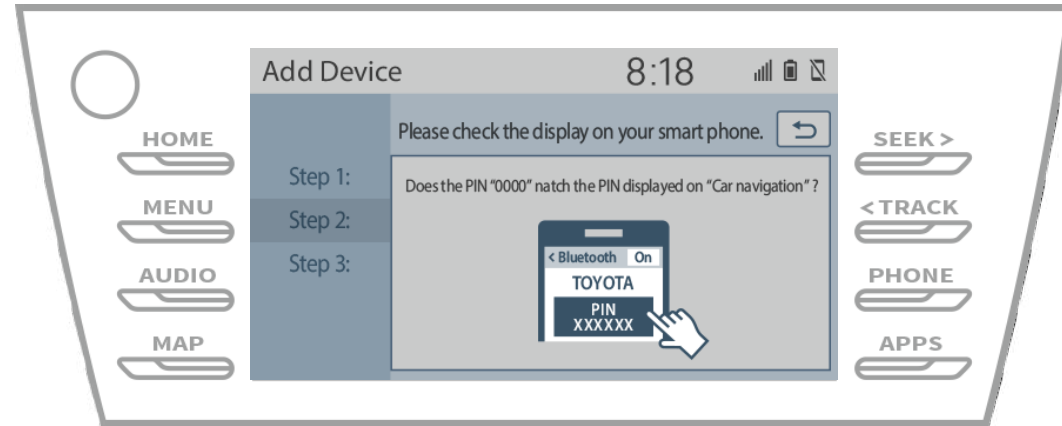
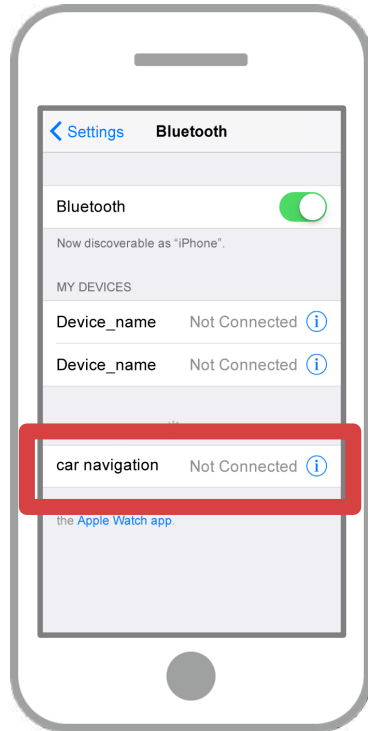


Выберите нужное устройство Bluetooth®.

* Если желаемая Bluetooth телефона нет в списке, выберите «Если вы не можете найти ...» и следуйте указаниям на экране, чтобы зарегистрировать от устройства.

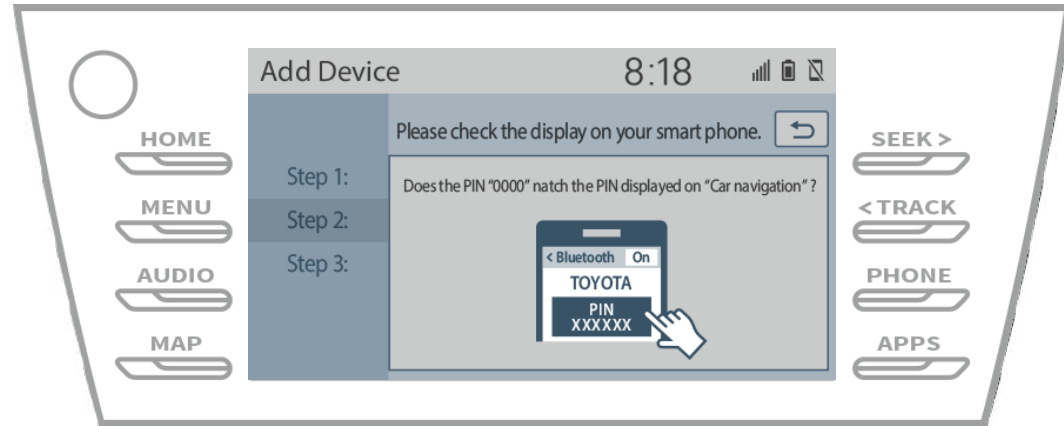
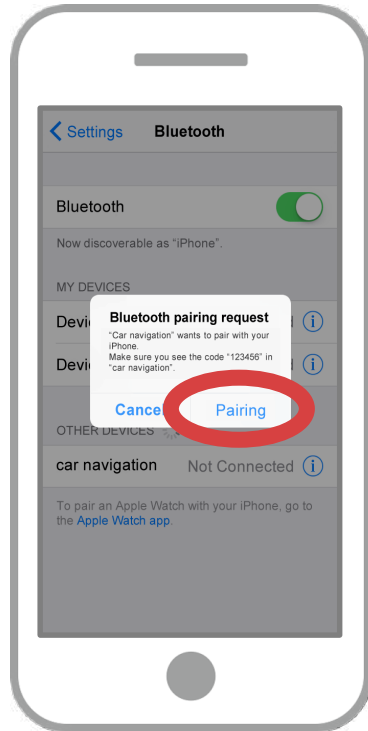


Когда отображается этот экран, зарегистрировать Bluetooth с вашего смартфона.

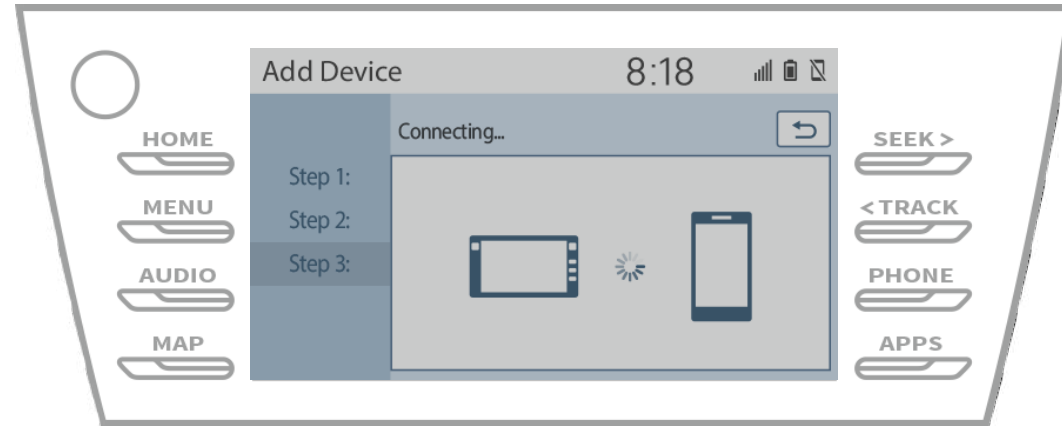
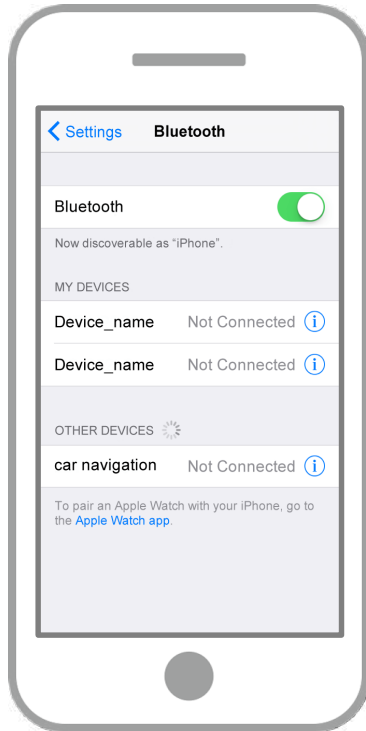


На экране появится список устройств, поэтому выбрать автомобиль навигационной системы для подключения.

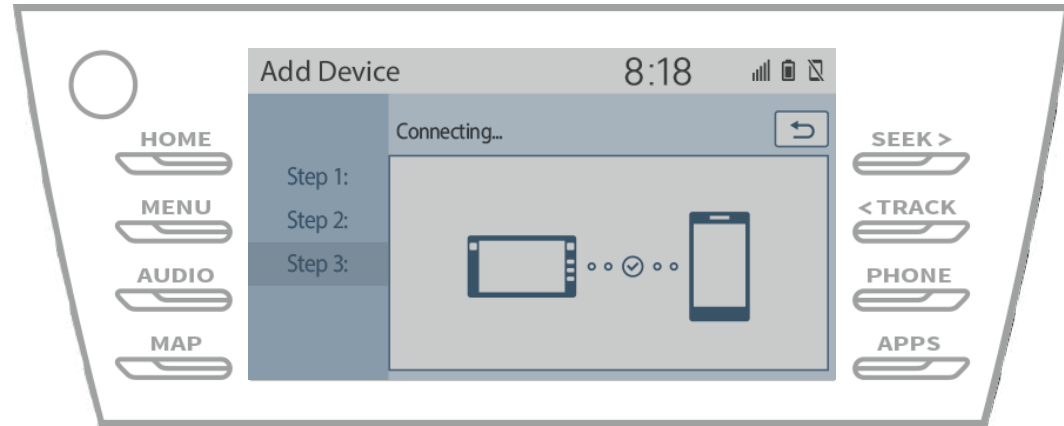
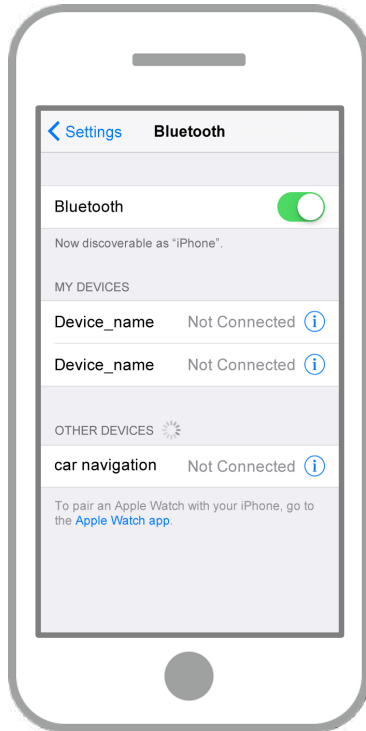
* Имя устройства из автомобильной навигационной системы отличается в зависимости от автомобильной навигационной системы.



Если сообщение «запрос сопряжения Bluetooth» отображается на устройстве, выберите «Сопряжение».

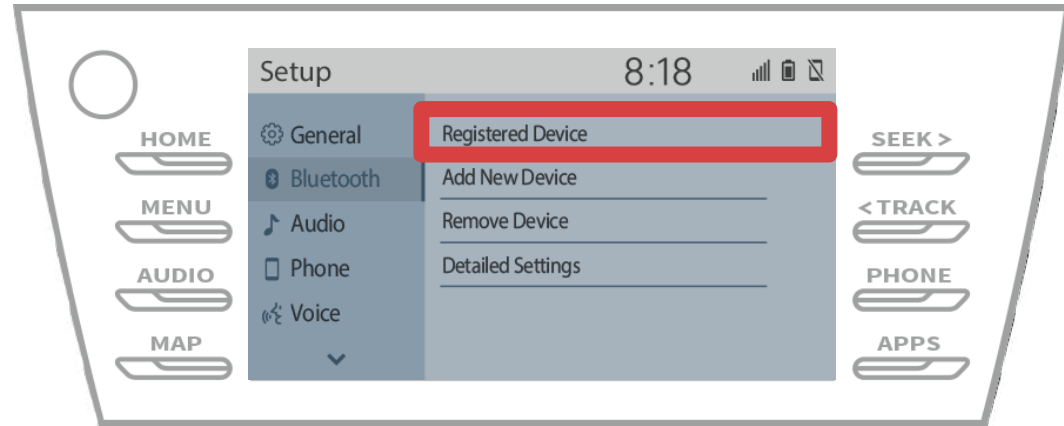
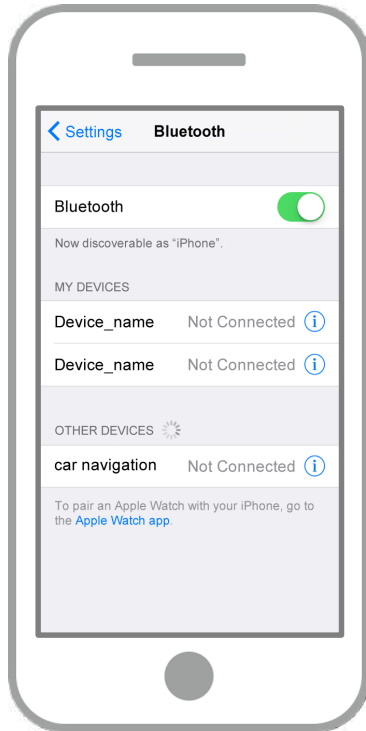



Убедитесь, что отображается экран, показанный ниже, с указанием спаривание было успешным (ссылка Bluetooth была установлена, но регистрация еще не завершена).

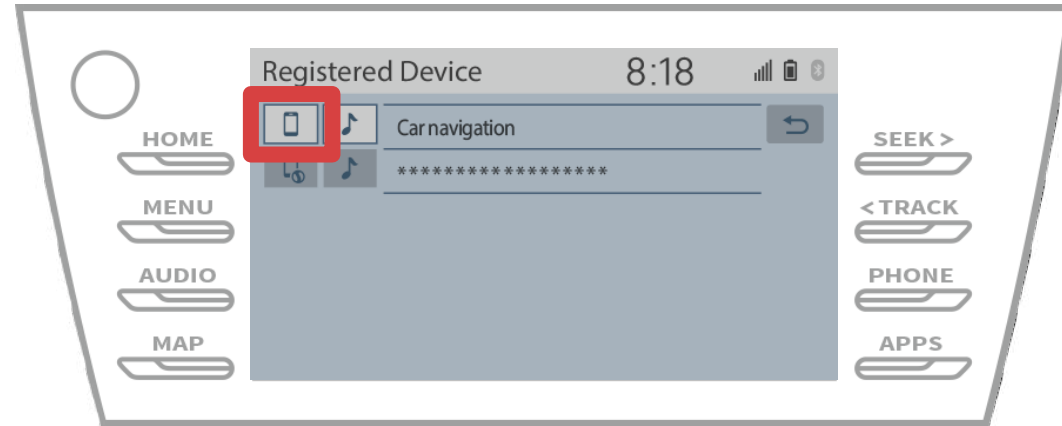
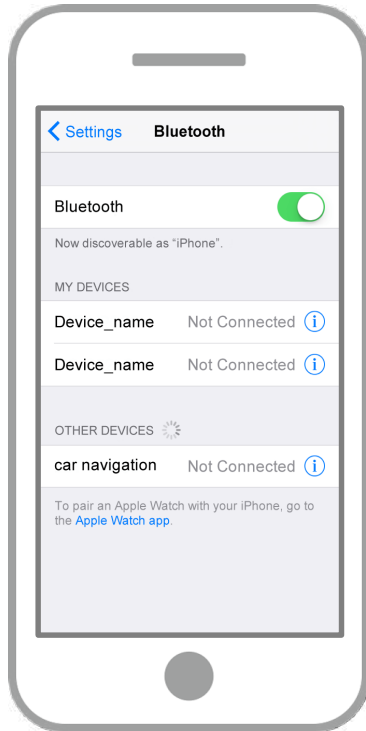



Убедитесь, что «Connected» отображается и регистрация завершена.

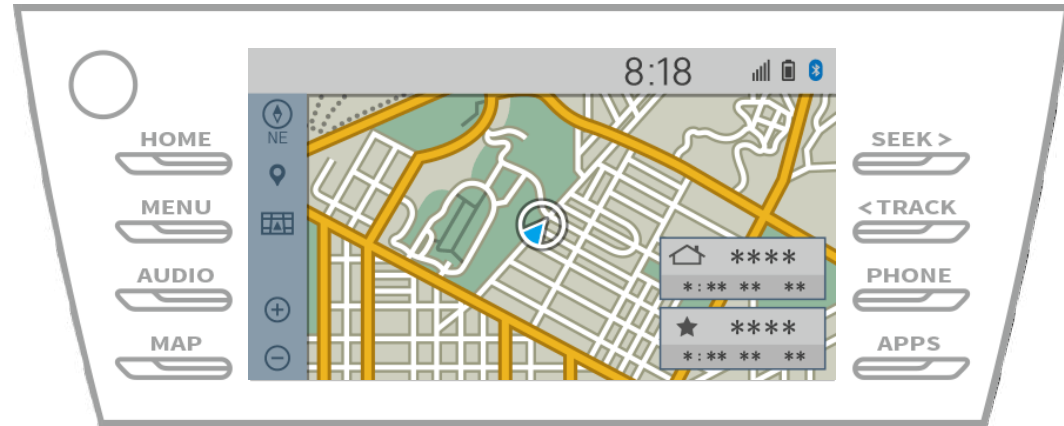
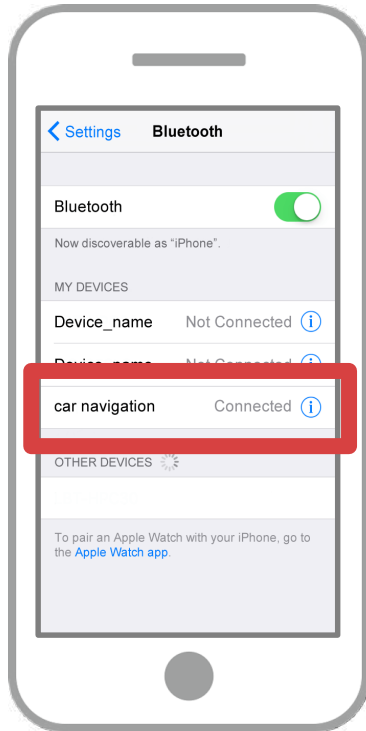
* Если отображается сообщение об ошибке, следуйте указаниям на экране, чтобы попробовать еще раз.



Затем установите профиль автомобиля навигационного устройства. Нажмите «  » → «Настройка» → «Bluetooth» → «Зарегистрированное устройство» на экране навигации автомобиля.



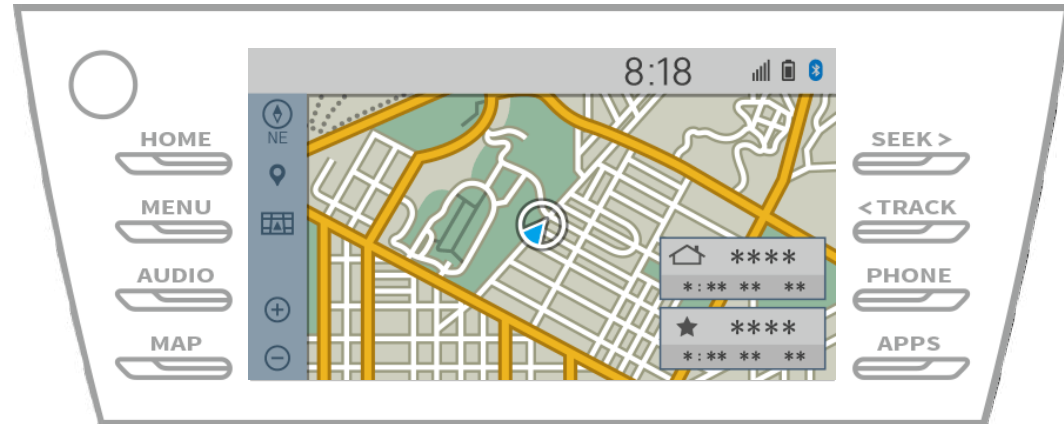
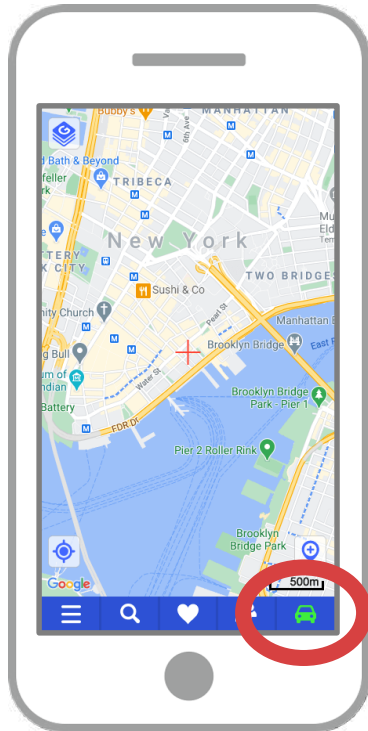
Нажмите на значок профиля подключенного устройства.
При выборе значка профиля, подключение к функции включается, поэтому установить его на «  Телефон / Toyota Entune App Люкс Connect».



Если «Connected» отображаются в выбранном поле устройства, настройка соединения Bluetooth завершена.

смартфон

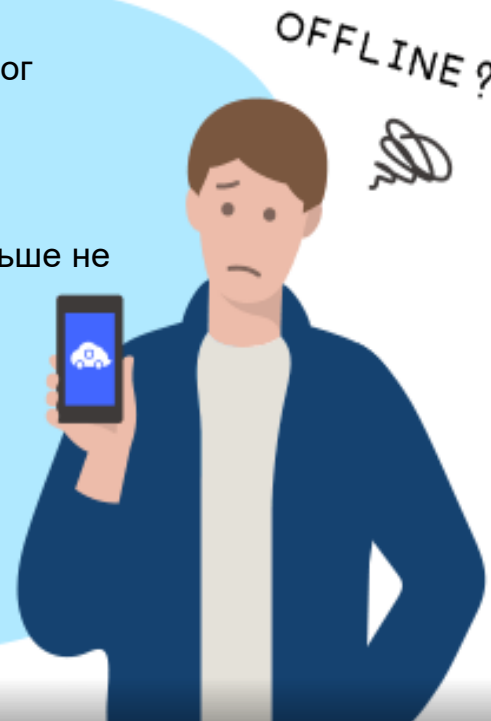
Автомобильная навигация



Начало NaviBridge и проверьте индикатор подключения.
При подключении, ONLINE отображается в правом
нижнем углу экрана карты NaviBridge.

Если у вас возникли проблемы с подключением к автомобильной навигационной системе ...

- Я попытался спаривание в описанной выше процедуре, но я не смог подключиться.
- После модернизации NaviBridge, я больше не могу подключиться.
- После обновления операционной системы для смартфонов, я больше не могу подключиться.
- После изменения номера смартфона на новый, я больше не могу подключиться.
- Когда я подключен кабель USB, NaviBridge повернулся OFFLINE.
- Я не знаю, почему, но вдруг я не могу подключиться.



Если у вас возникли проблемы с подключением, мы обеспечиваем Q & A.

Пожалуйста, посмотрите на это.

<https://www.denso.com/global/en/contact-us/navibridge/>