

블루투스를 통해 대상 보내기



블루투스를 통해 차량 네비게이션 시스템에 NaviCon가 선택한 점을 보내려면 스마트 폰과 자동차 네비게이션 시스템 사이에 페어링 설정해야 합니다.

페어링 연결된 장치 (쌍)의 조합을 결정한다.
다음 페이지에서는 특정 절차를 소개합니다.

***화면의 자세한 디자인은 실제 제품에 따라 다를 수 있다.**



각각의 목적을 위해 페어링 필요로 하는 "프로필"라는 블루투스 연결 유형이 있다.

일반적인 사람은 전화 (HFP)과 음악 재생 (A2DP)를 위해, 그러나 NaviBridge 대상을 보낼 수 있도록, 당신은 데이터 통신을 위한 쌍 (SPP)가 필요합니다 일부 자동차 네비게이션 시스템은 동시에 여러 페어링을 수행합니다.



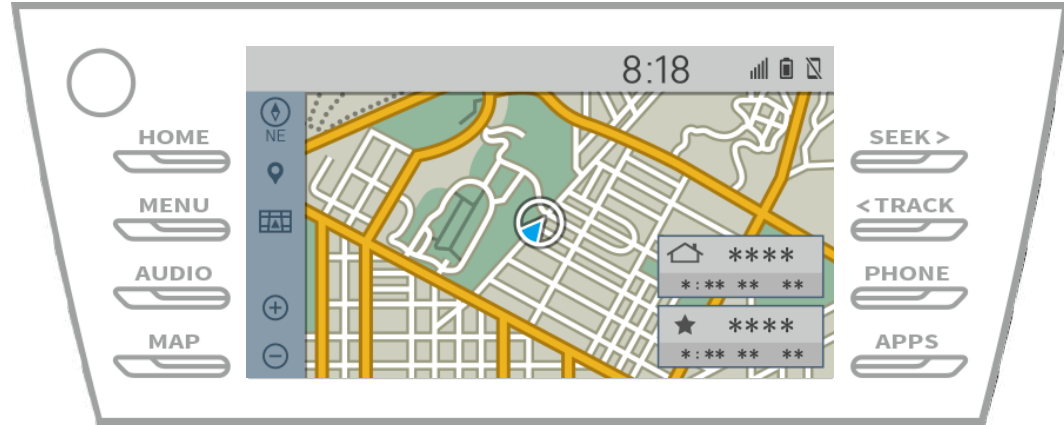
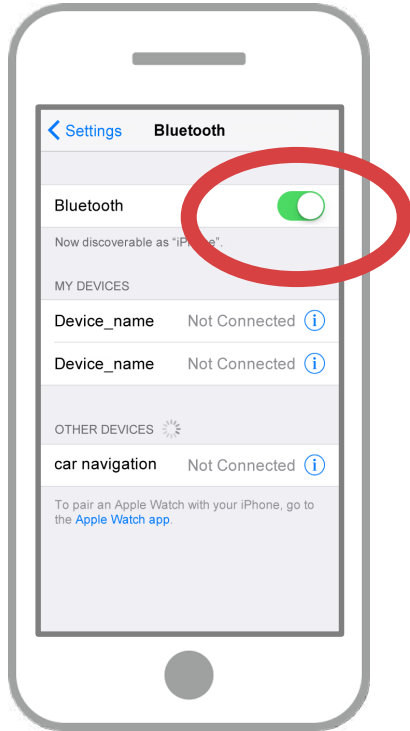
페어링이 완료되면, 연결이 자동으로 다음 번에 이루어진다.

NaviBridge는 자동차 네비게이션 시스템에 연결되어있는 경우, 지도 화면의 오른쪽 아래에있는 표시등이 녹색으로 "온라인"으로 변경합니다.

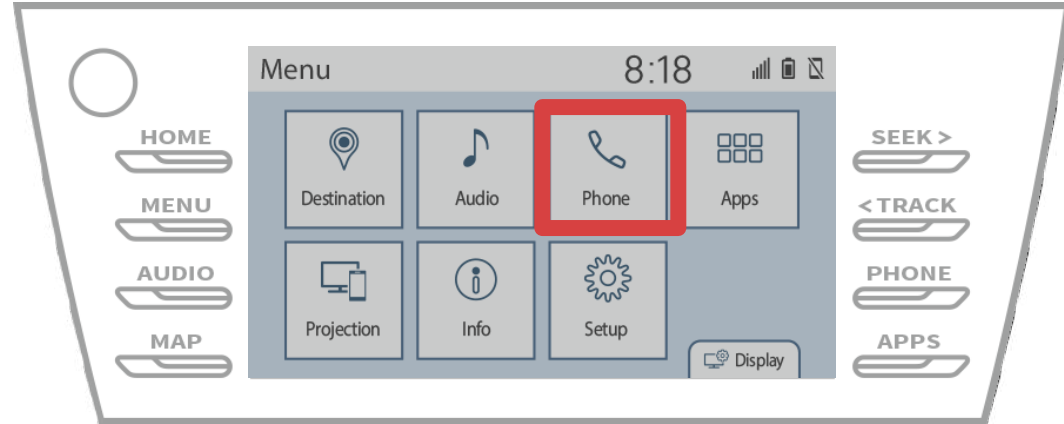
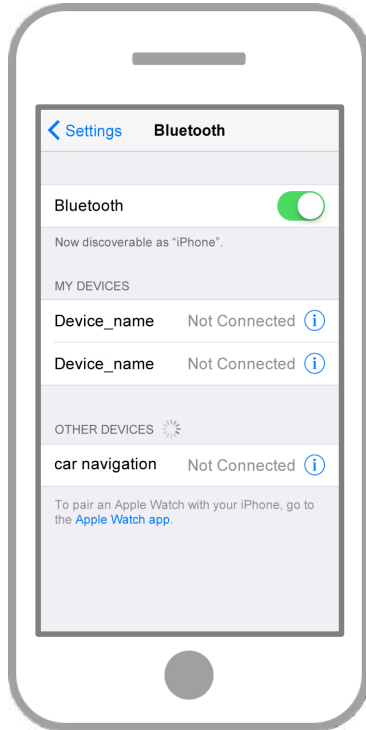
***일부 드문 경우에, 정보를 페어링하면 사용 상황에 따라 손실 될 수 있습니다. 이 경우, 모두 스마트 폰 및 자동차 네비게이션에서 항목을 삭제하고 다시 페어링 시도합니다.**

스마트 폰

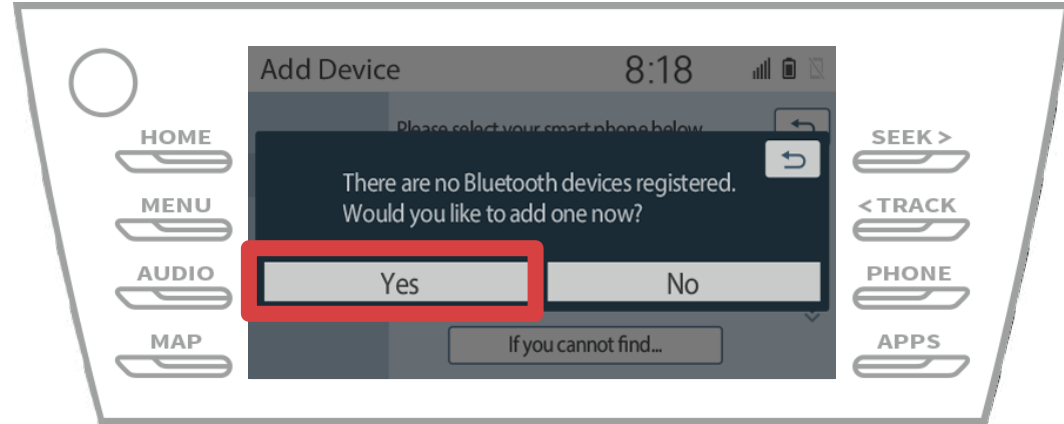
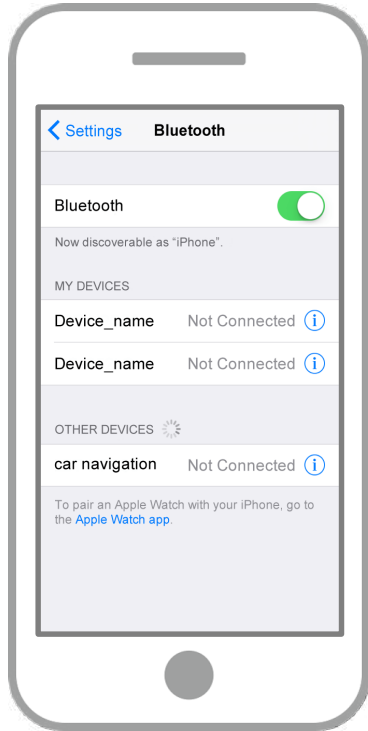
자동차 네비게이션



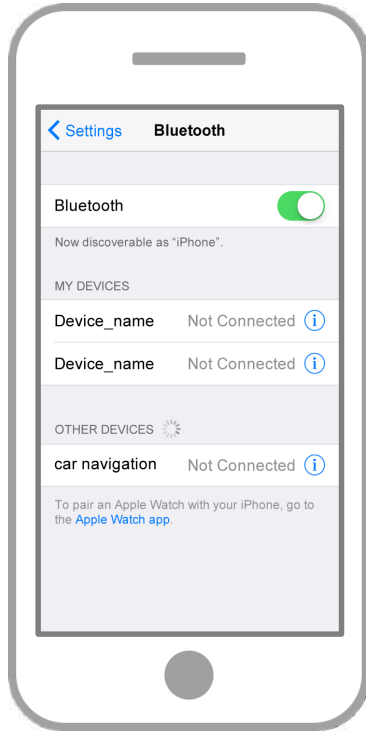
블루투스 설정 화면을 표시 iOS의 홈 화면에서 "설정" → "블루투스"를 선택합니다.
블루투스가 꺼져 있으면 켵니다.



→ “설정” → “전화”를 “  ”을 선택합니다.

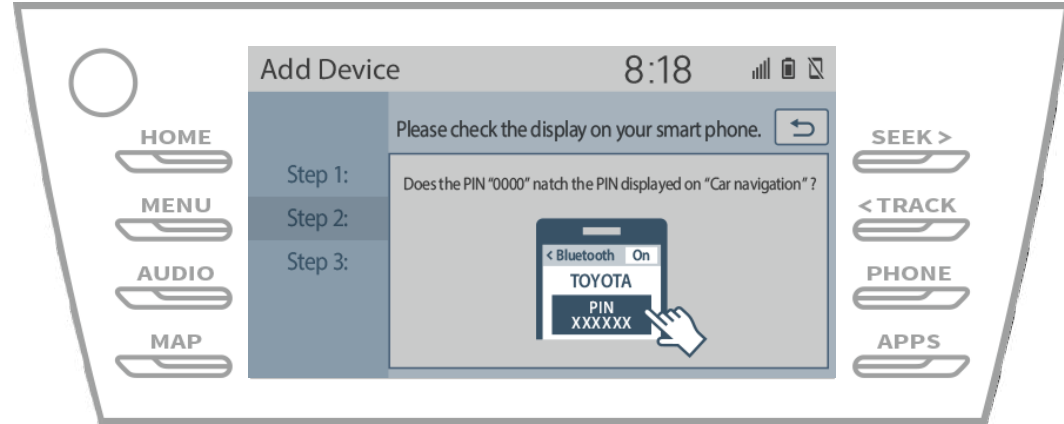
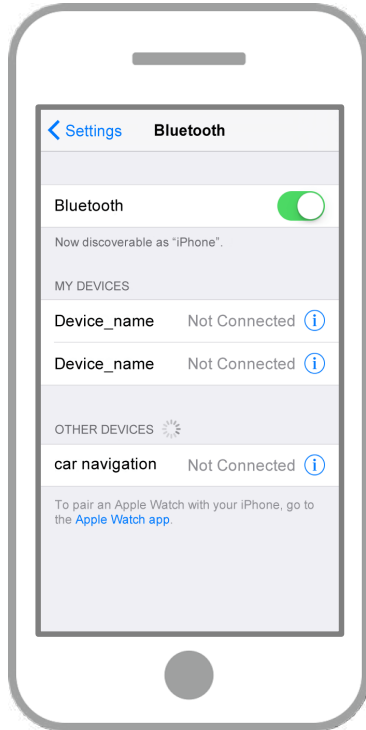


“예”를 선택합니다.

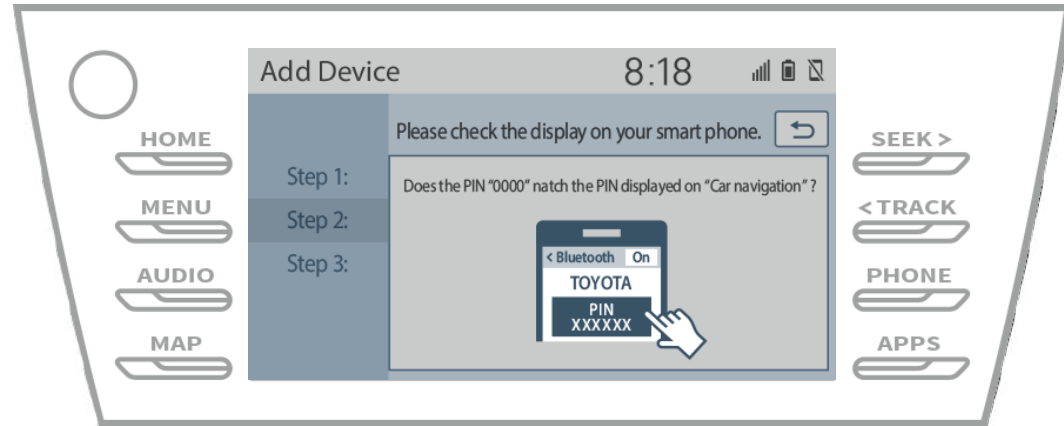
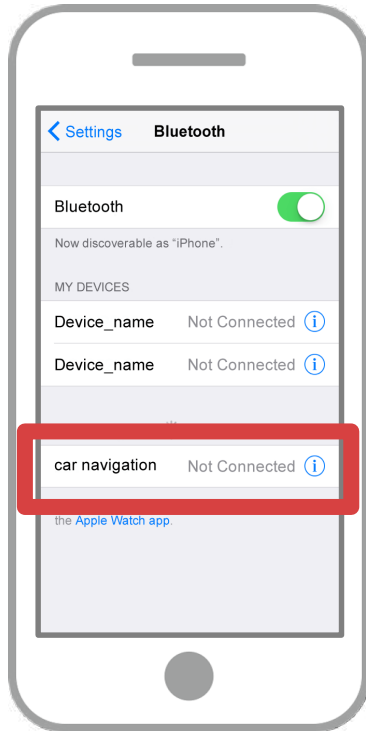


원하는 블루투스 장치를 선택합니다.

원하는 블루투스 전화가 목록에 없는 f를 * "당신이 찾을 수 없는 경우 ..."를 선택하고 장치에서 등록 화면의 지침을 따르십시오.

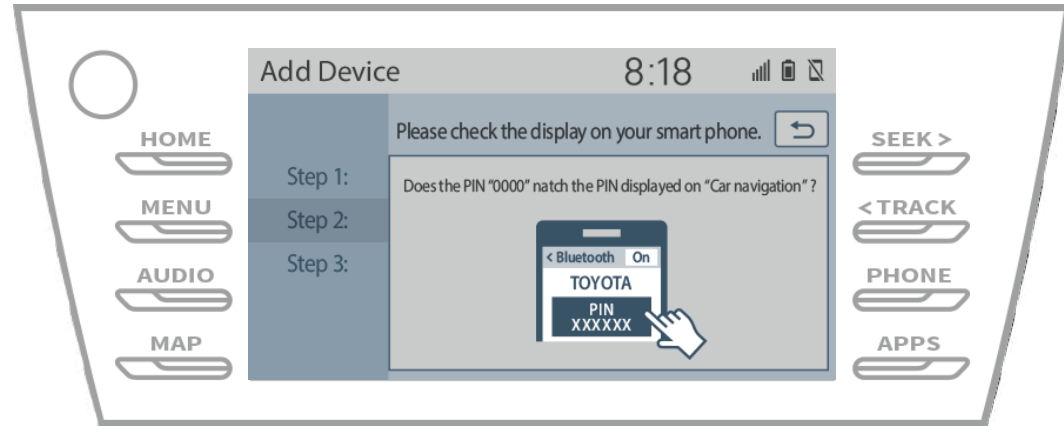
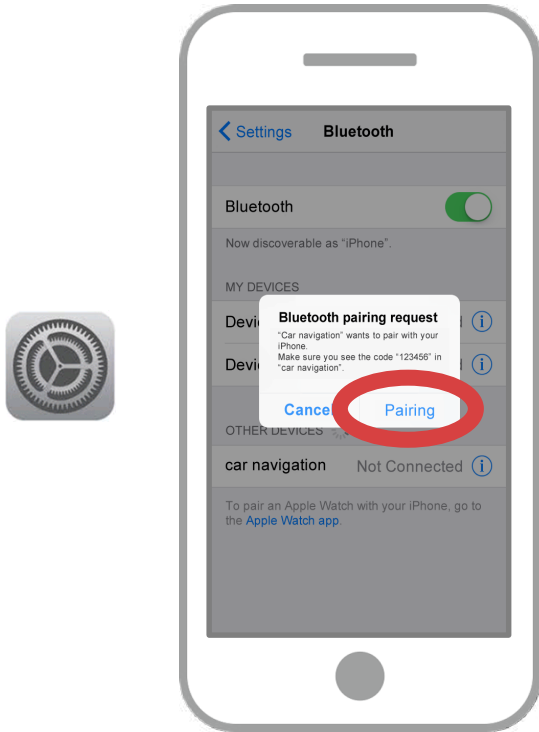


이 화면이 표시되면, 스마트 폰에서 블루투스에 등록.

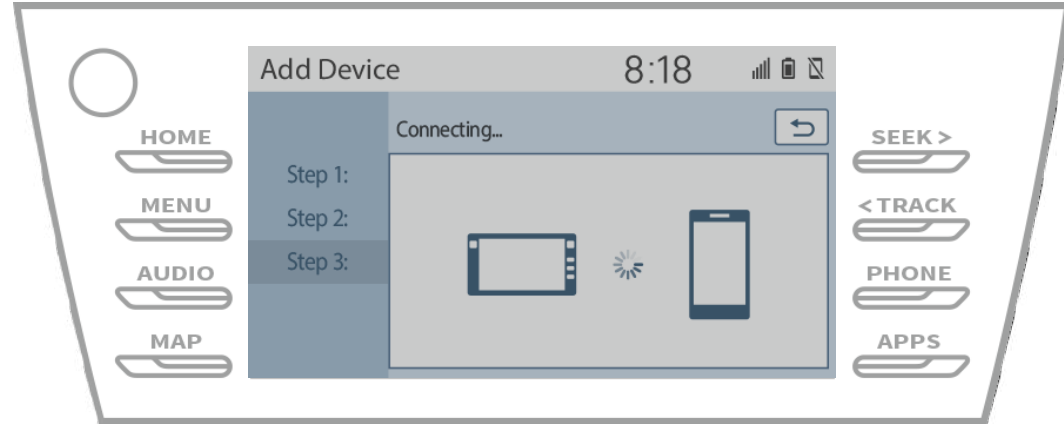
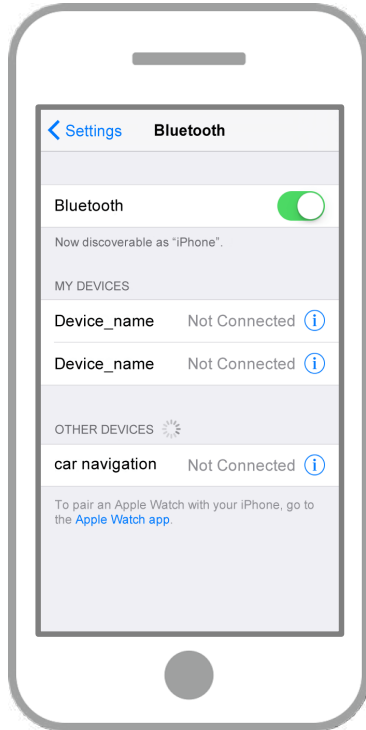


장치의 목록이 너무에 연결할 수있는 자동차 네비게이션 시스템을 선택, 표시됩니다.

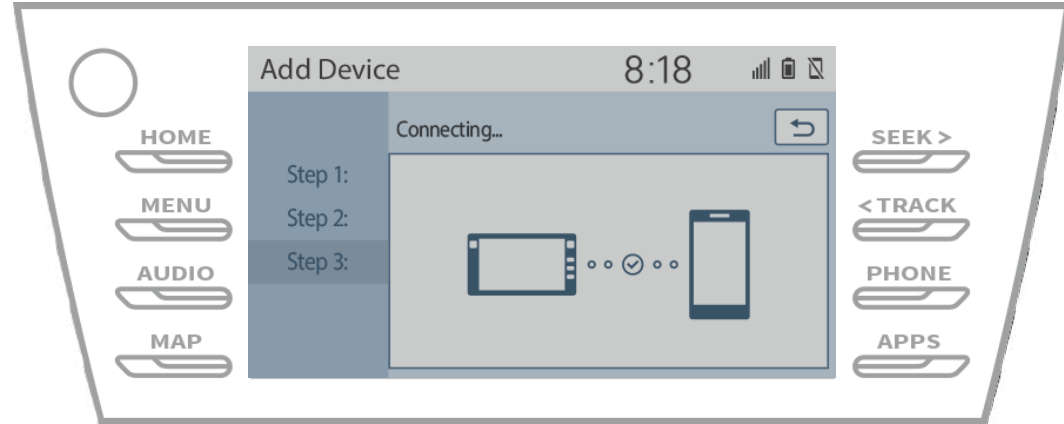
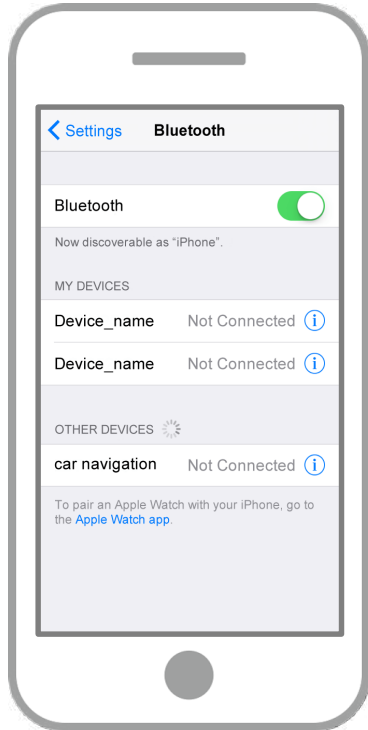
* 카 네비게이션 시스템에 따라 카 내비게이션 시스템 다르다의 장치 이름.



은 “블루투스 페어링 요청” 메시지가 스마트폰에 표시되어있는 경우,
“페어링”을 선택합니다.

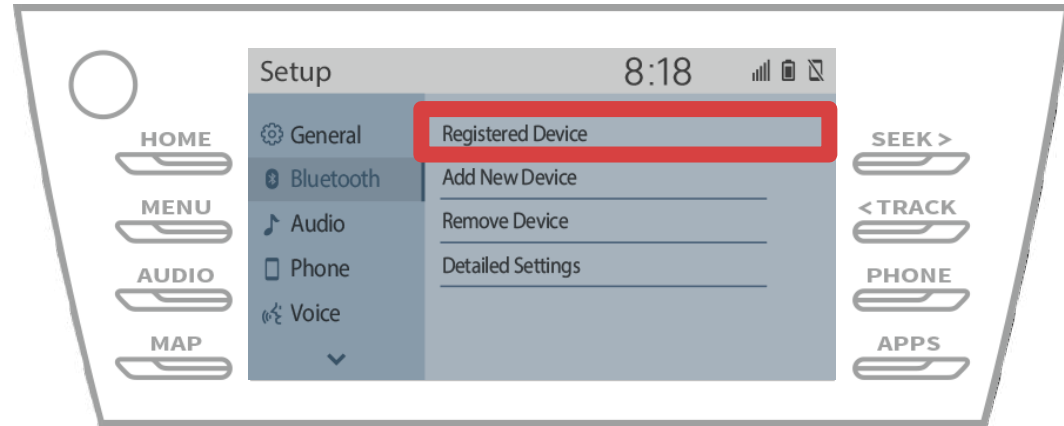
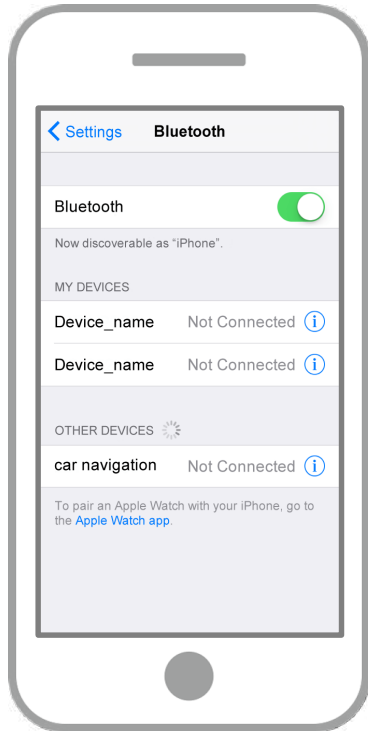



페어링을 나타내는 것은 (A 블루투스 링크가 설정하지만 등록이 아직 완료되지 않았습니다 된) 성공, 다음과 같은 화면이 표시되어 있는지 확인합니다.

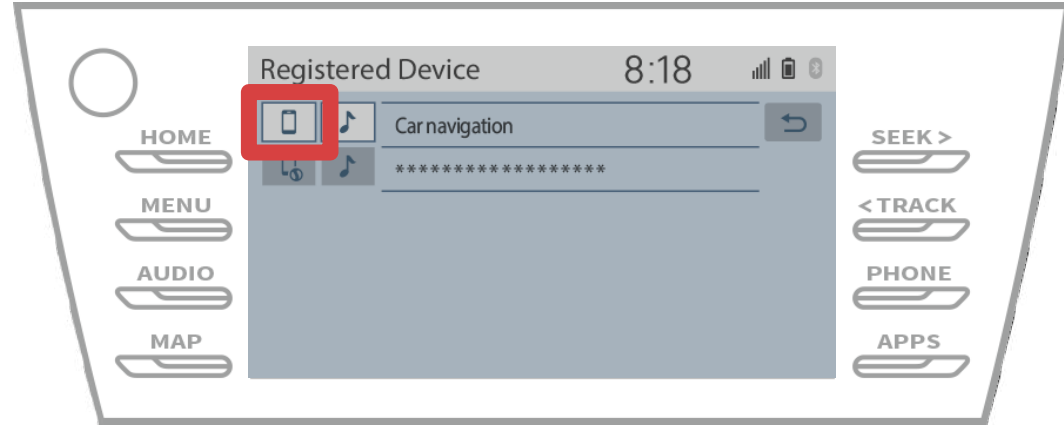
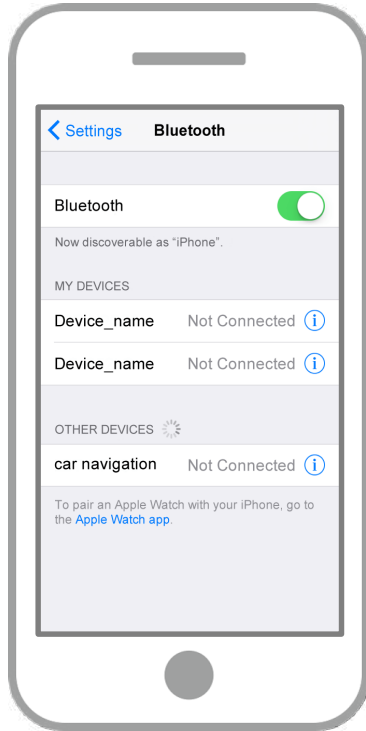


확인이 "연결" 표시 등록이 완료된다.


* 오류 메시지가 표시되는 경우, 다시 시도하려면 화면의 지침을 따르십시오.

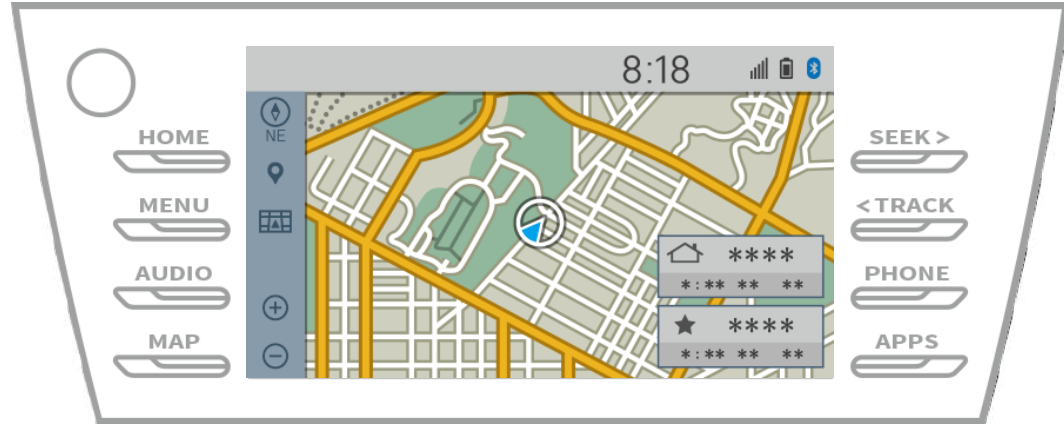
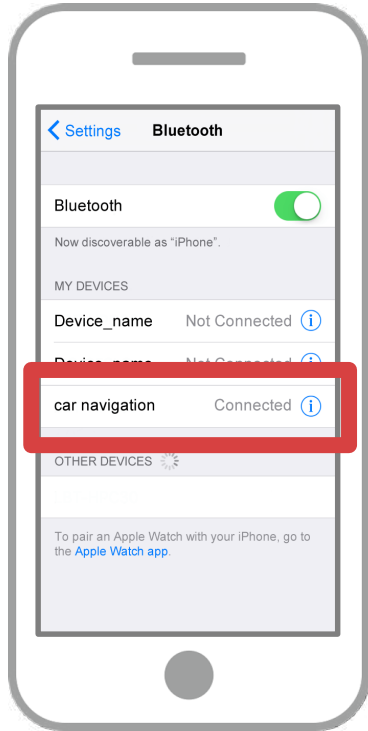


다음에, 자동차 네비게이션 장치의 프로파일을 설정.
카 내비게이션 화면에서 터치 “” → “설정 UP” →
“블루투스” → “등록 된 장치”.

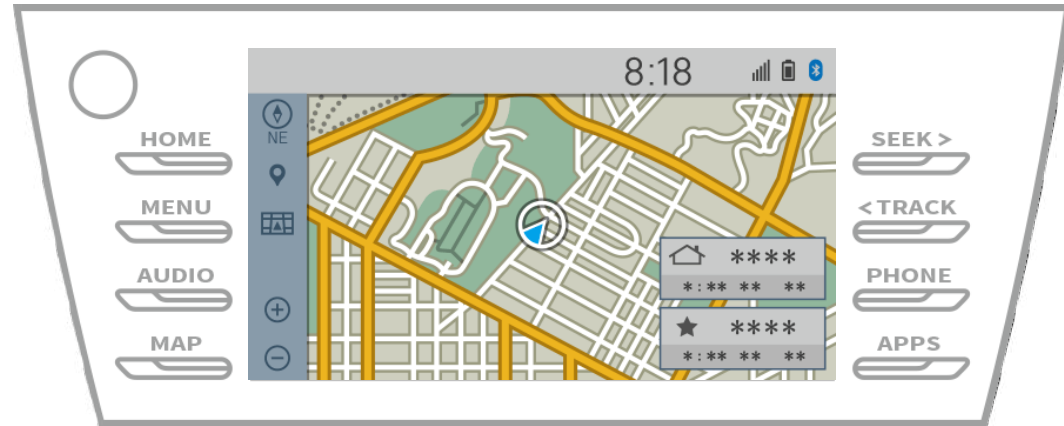
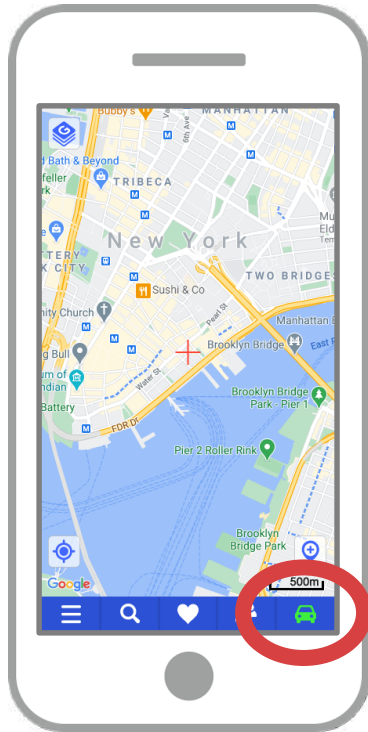


연결된 장치의 프로파일 아이콘을 터치.

프로파일 아이콘을 선택하면, 함수에 연결, 전환 그래서 "전화 / 도요타 Entune 앱 스위트 연결  "로 설정됩니다.



“연결”선택한 장치 필드에 표시되어있는 경우, Bluetooth 연결 설정이 완료됩니다.



NaviBridge를 시작하고 연결 표시를 확인합니다.
연결 한 경우 온라인으로 NaviBridge지도 화면의 오른쪽 하단에
표시됩니다.

당신은 문제가있는 경우 카 내비게이션 시스템에 연결 ...

- 나는 위의 절차에 페어링 시도,하지만 난에 연결할 수 없습니다.
- 후 업그레이드 NaviBridge, 내가 할 수있는 더 이상 연결.
- 업데이트 스마트 폰 OS 후, 내가 할 수있는 더 이상 연결.
- 새에 스마트 폰을 변경 한 후, 나는 더 이상 연결할 수 없습니다.
- 나는 USB 케이블을 연결하면, NaviBridge는 오프라인을 돌렸다.
- 내가 이유를 모르겠지만, 갑자기 연결할 수 없습니다.



당신은 연결에 문제가있는 경우, 우리는 Q & A를 제공
이것 좀 봐주십시오.

<https://www.denso.com/global/en/contact-us/navibridge/>