

# Bluetoothでの目的地送信について



NaviConで選んだ地点をBluetoothでカーナビに送信するには、あらかじめスマートフォンとカーナビの間でペアリング設定が必要です。ペアリングとは、接続する機器の組み合わせ（ペア）を決めるものです。次ページ以降で、具体的な操作手順をご紹介します。

※ 手順が類似する製品をまとめてご紹介しておりますので、画面の詳細やデザインは実際の製品と異なる場合がございます。



Bluetooth接続には、「プロファイル」と呼ばれる種類があり、利用する用途に応じて、それぞれのペアリングが必要です。代表的なものに電話用 (HFP) や音楽再生 (A2DP) などがありますが、NaviConで目的地を送信するにはデータ通信用 (SPP) のペアリングが必要です。カーナビによっては複数のペアリングを同時に行うものもあります。

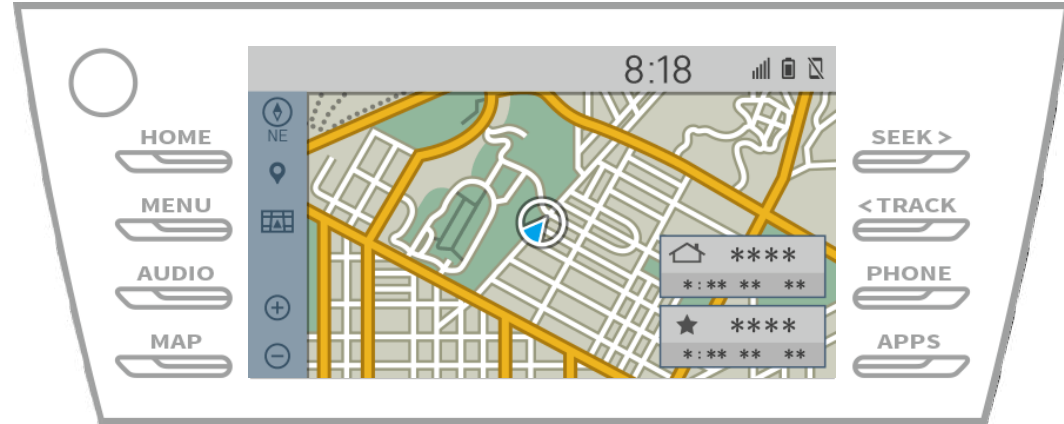


一度ペアリングが完了すると、次回からは自動で接続されます。NaviConがカーナビと接続されると地図画面の右下のアイコンがONLINEに変わります。

※ ご利用の状況によっては、稀にペアリング情報が失われる場合があります。その場合は一旦双方の登録を消去して、再度ペアリングをやり直してください。

# スマートフォン

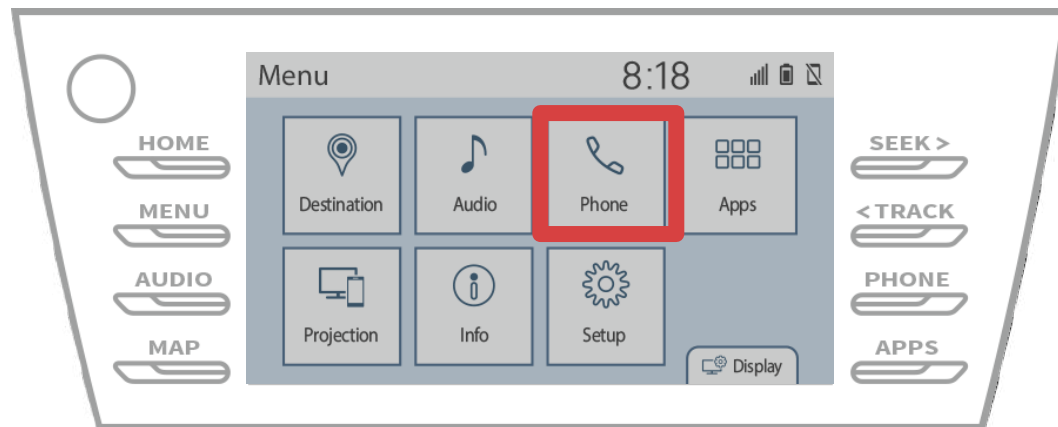
# カーナビ




iOSのホーム画面から「設定」→「Bluetooth」を選択し、Bluetooth設定画面を表示します。  
Bluetoothがオフの場合は、オンに切り替えます。

# スマートフォン

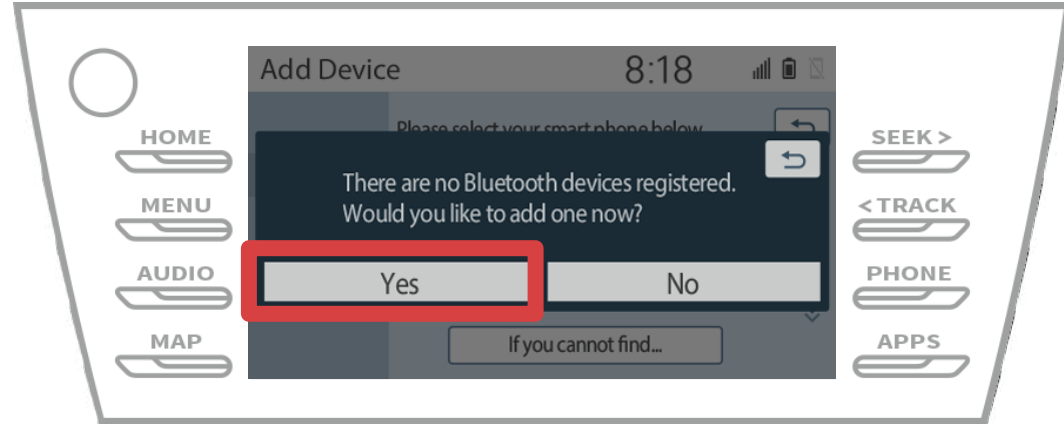
# カーナビ



カーナビの画面で「」→「電話」の順にタッチします。

# スマートフォン

# カーナビ



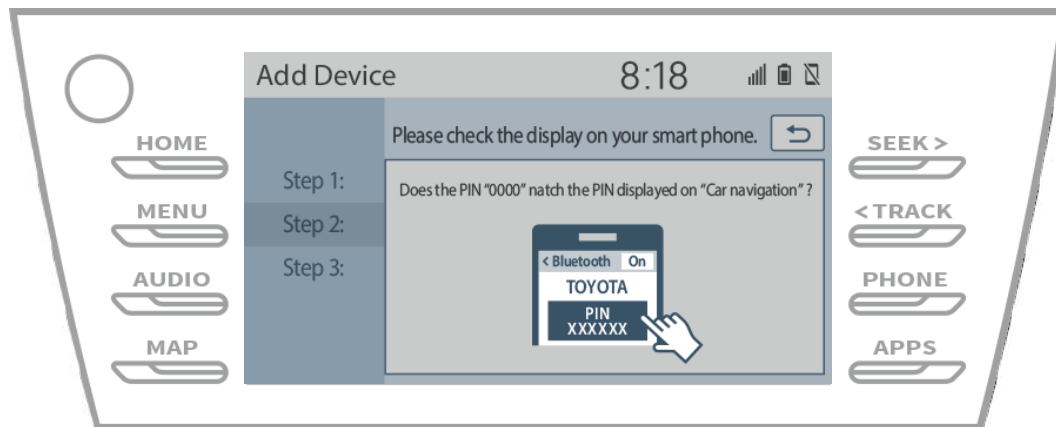
「はい」を選択します。



Bluetoothデバイスを選択します。

※希望するBluetooth対応電話機がリストにない場合は、

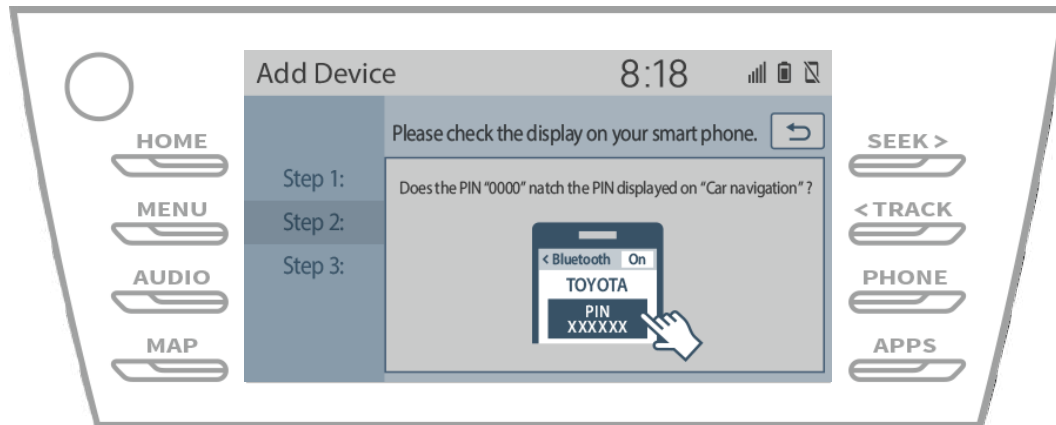
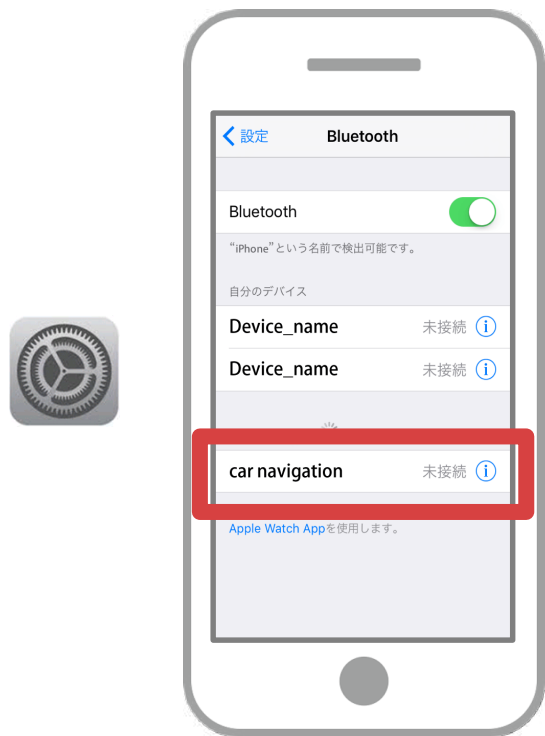
「見つからない場合...」を選択し、画面の指示に従って登録します。



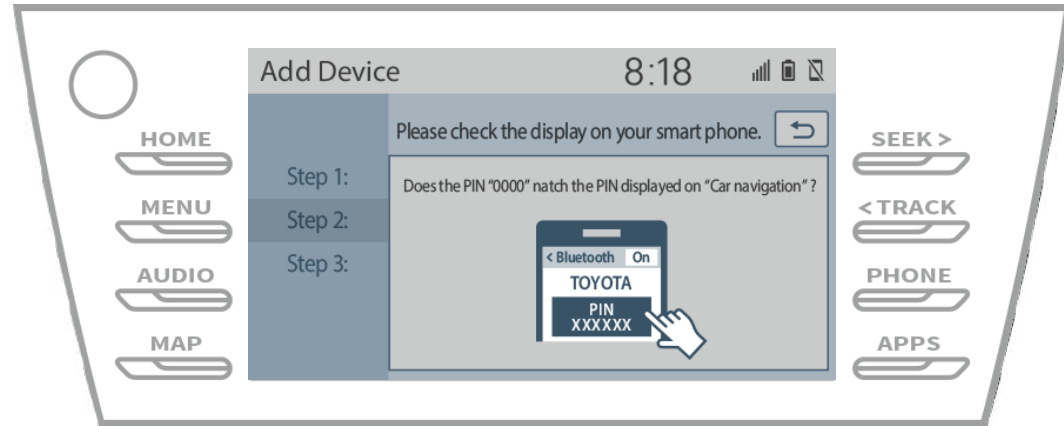
Bluetooth接続画面が表示されたら、  
スマートフォンからBluetooth登録します。

# スマートフォン

# カーナビ



デバイス一覧が表示されるので、接続するカーナビを選択します。  
(※カーナビの機器名称は、カーナビにより異なります。)  
ペアリングの確認メッセージが表示されるので「ペアリング」を  
選択します。

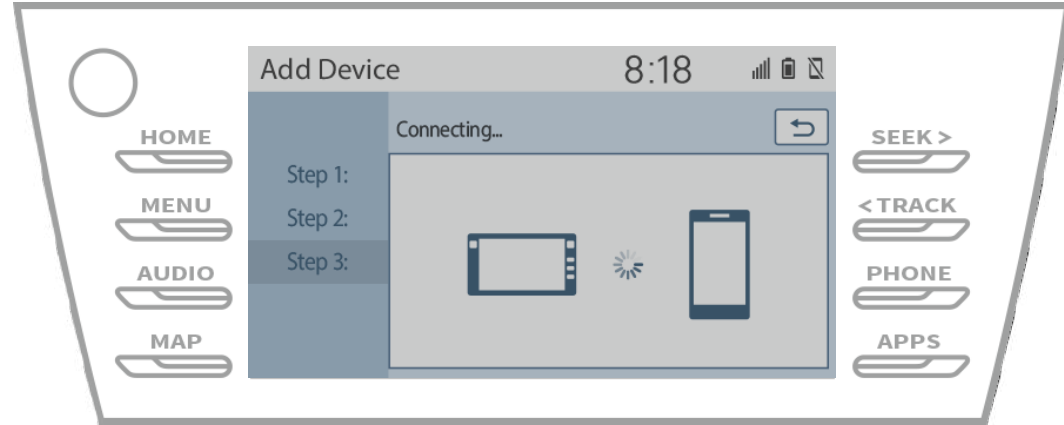


スマホに「Bluetoothペアリングの要求」メッセージが表示された場合は「ペアリング」を選択してください。



# スマートフォン

# カーナビ

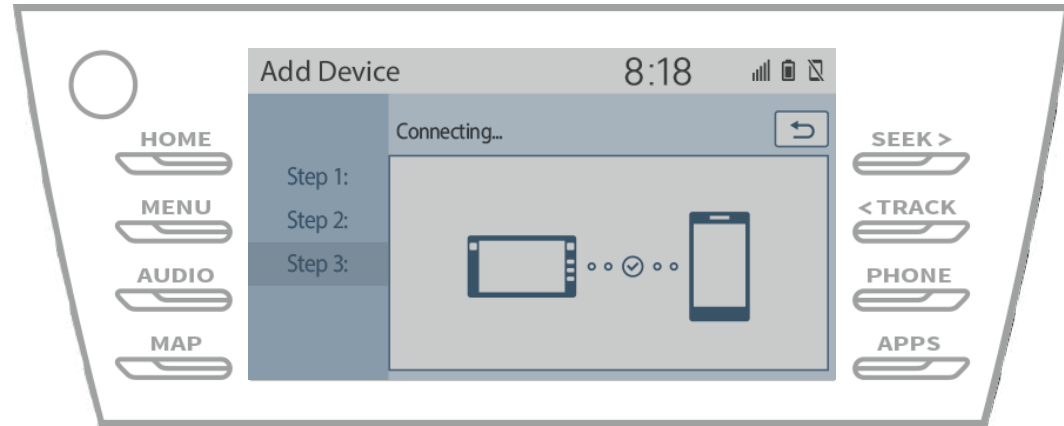


ペアリングが成功したことを示す次の画面が表示されていることを確認します。

(Bluetoothリンクは確立されているが、登録が完了していない)

# スマートフォン

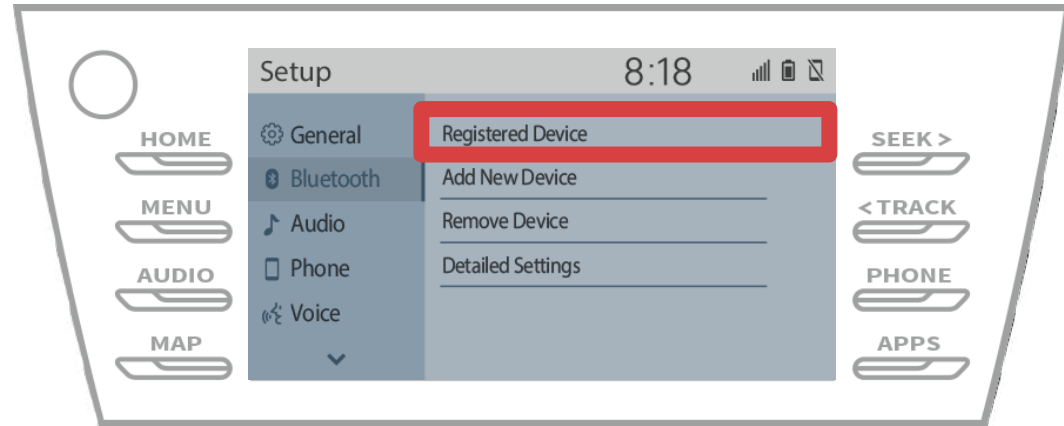
# カーナビ




「Connected」と表示され、登録が完了したことを確認します。  
※エラーメッセージが表示された場合は、  
画面の指示に従って再試行してください。

# スマートフォン

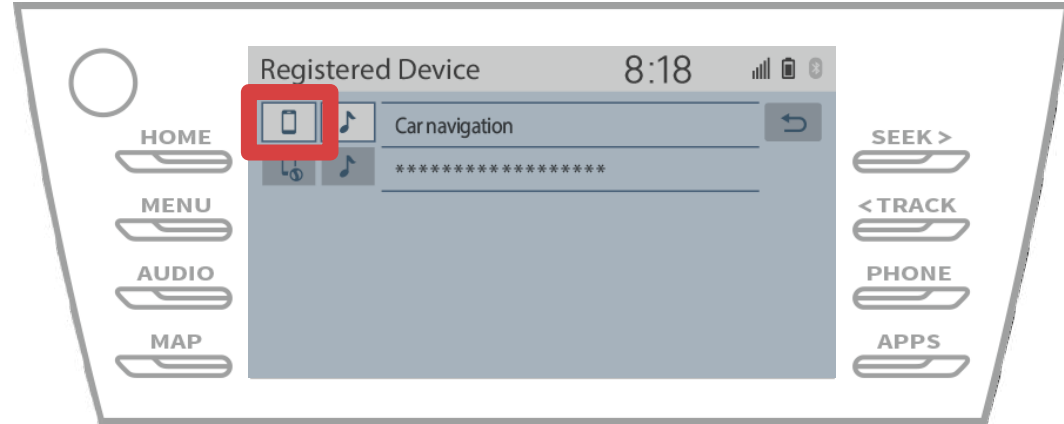
# カーナビ




続いて、カーナビのデバイスのプロフィールを設定します。  
カーナビの画面の「」→「SetUP」→「Bluetooth」→  
「Registered Device」の順にタッチします。

# スマートフォン

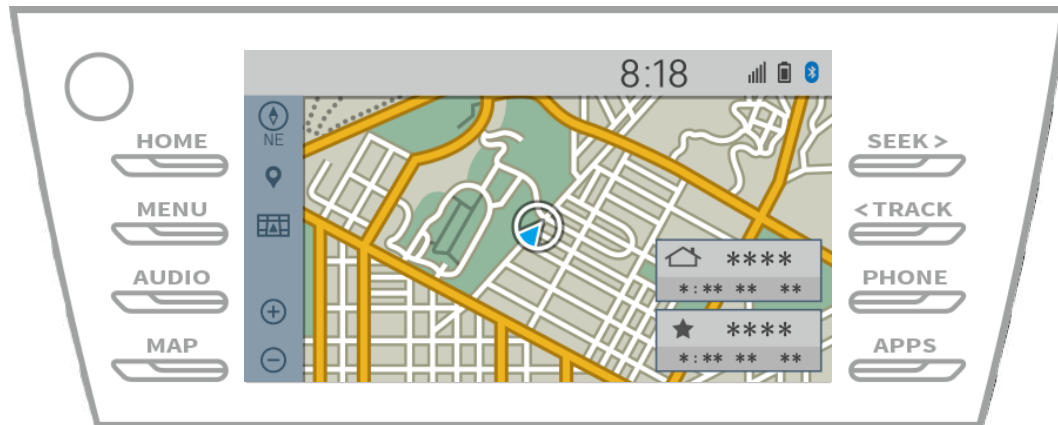
# カーナビ



接続するデバイスのプロフィールアイコンをタッチします。  
プロフィールアイコンを選択すると、ファンクションへの接続が切り替わるので「 Phone/Toyota Entune App Suite Connect」に設定します。

# スマートフォン

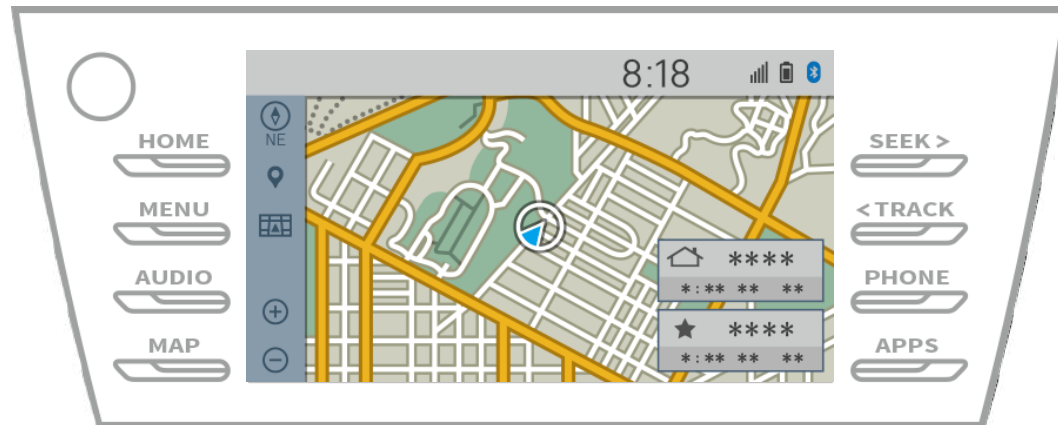
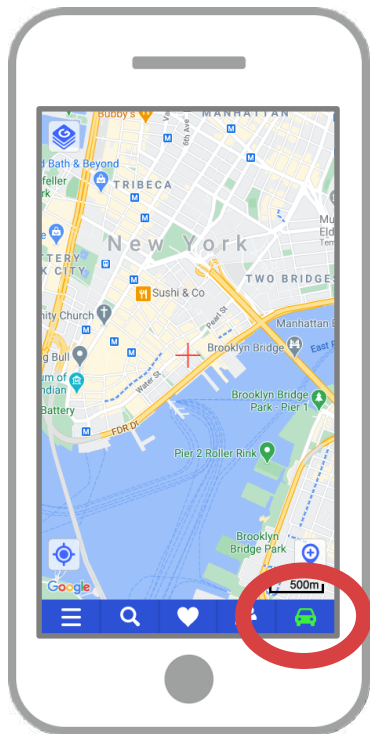
# カーナビ



選択したデバイスの欄に「接続済み」と表示されれば、Bluetooth接続の設定は完了です。

# スマートフォン

# カーナビ



NaviBridgeを起動して接続を確認します。  
接続された場合は、NaviBridgeの地図画面下部にONLINEと表示されます。

# カーナビとの接続でお困りの場合は...

- 前記の手順でペアリング操作をしたけれど繋がらない。
- NaviConをバージョンアップしたら繋がらなくなった。
- スマホのOSをバージョンアップしたら繋がらなくなった。
- スマホを機種変更したら繋がらなくなった。
- USBケーブルを接続したら繋がらなくなった。
- なぜか理由不明だが、突然繋がらなくなった。



など、接続でお困りの場合は、Q & Aを用意しております。

こちらをご覧ください。

<https://navicon.com/user/support/faq/index.html>