

# El envío de destino a través de Bluetooth



Para enviar el punto seleccionado por Navicon al sistema de navegación para automóviles a través de Bluetooth, es necesario establecer la vinculación entre el smartphone y el sistema de navegación para automóviles.

Emparejamiento determina la combinación de los dispositivos conectados (par).

A continuación le presentamos los procedimientos específicos.

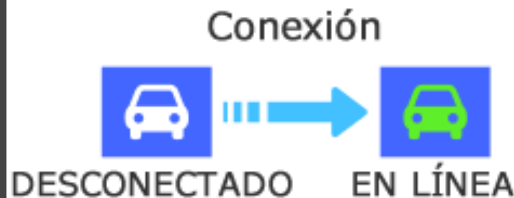
**\*Los detalles de la pantalla y el diseño pueden diferir del producto real.**



Hay un tipo de conexión Bluetooth llamado un "perfil", que requiere establecer un vínculo para cada propósito.

los típicos son para los teléfonos (HFP) y para la reproducción de música (A2DP), pero para NaviBridge enviar a un destino, es necesario emparejar para la comunicación de datos (SPP)

Algunos sistemas de navegación para automóviles realizan múltiples emparejamiento al mismo tiempo.



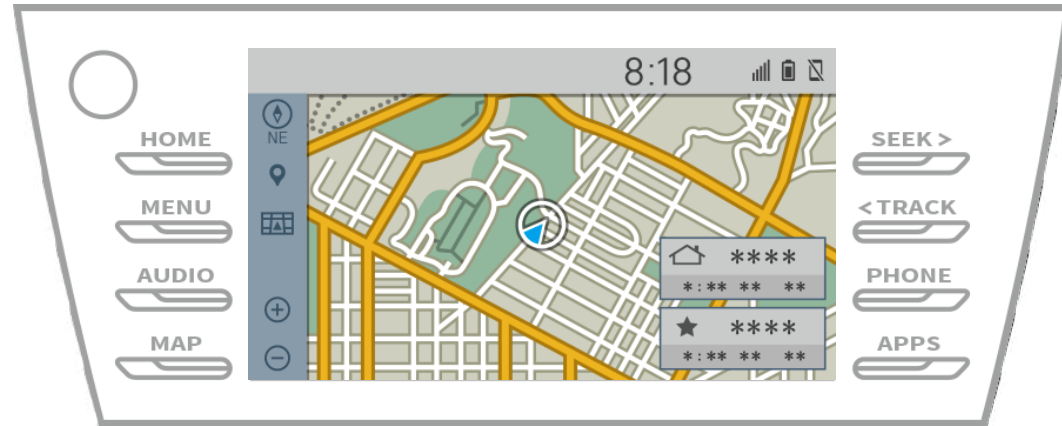
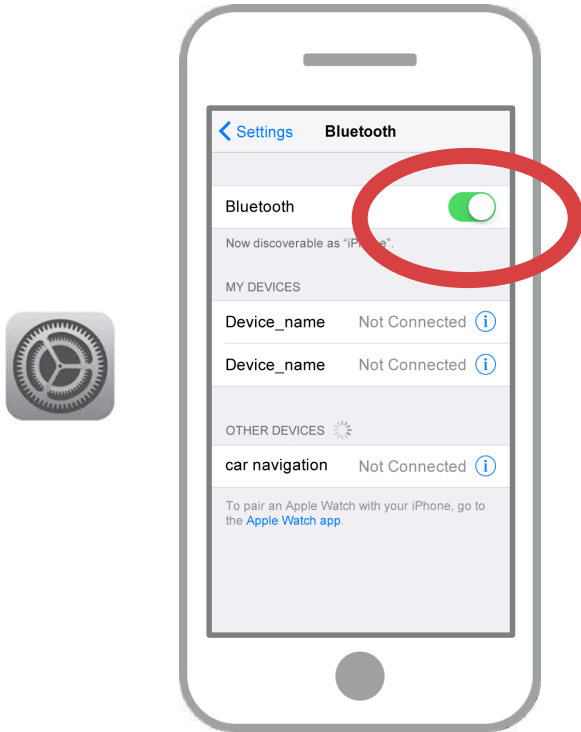
Una vez que se completa la vinculación, la conexión se realiza automáticamente la próxima vez.

Cuando NaviBridge está conectado al sistema de navegación para automóviles, el indicador en la parte inferior derecha de la pantalla del mapa cambia a verde "en línea".

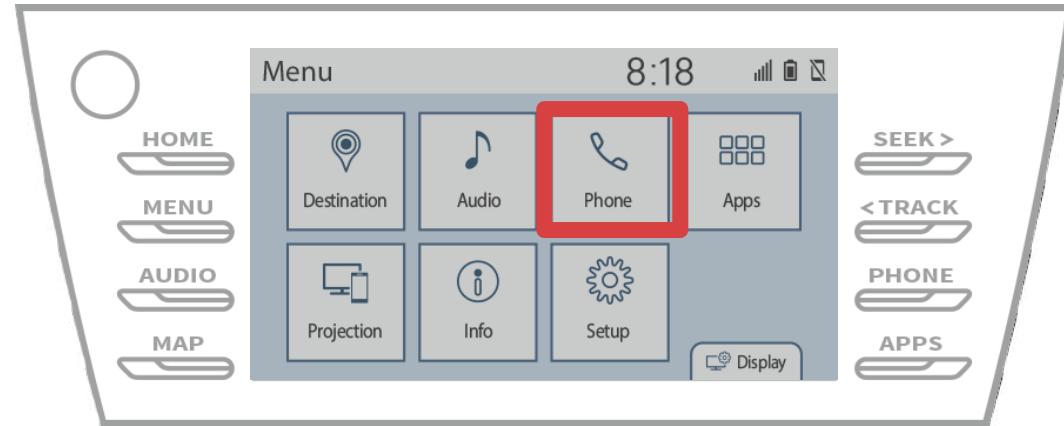
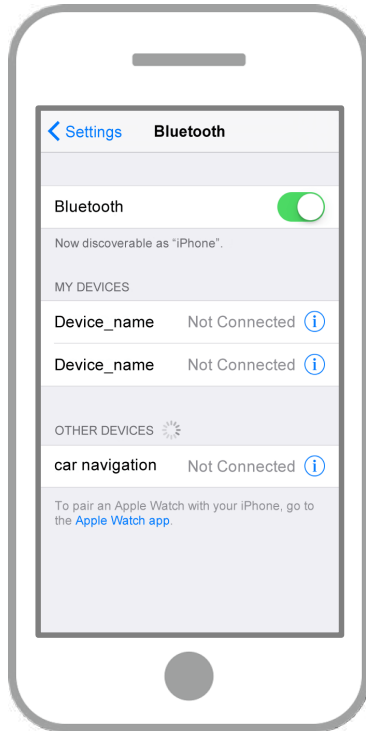
**\*En algunos casos raros, el emparejamiento de pérdida de la información en función de la situación de uso. En este caso, elimine la entrada de ambos, su teléfono inteligente y el coche de navegación y trate de emparejar de nuevo.**


# Smartphone

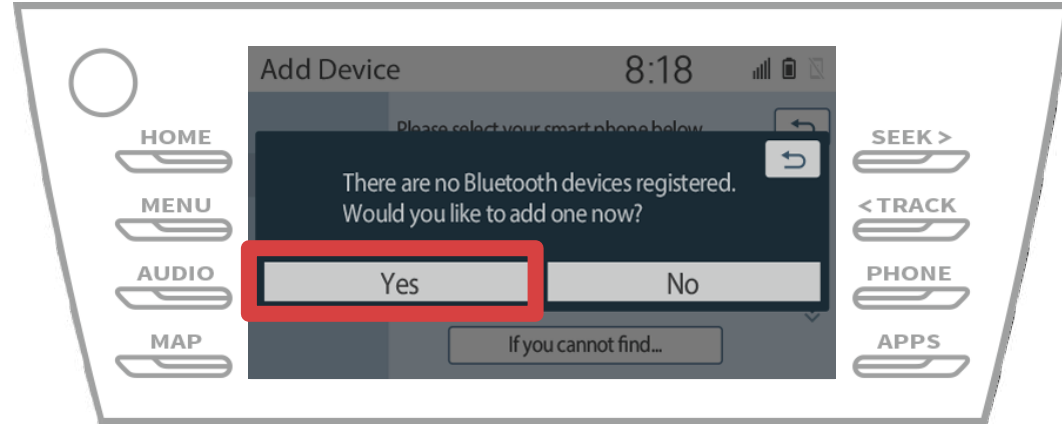
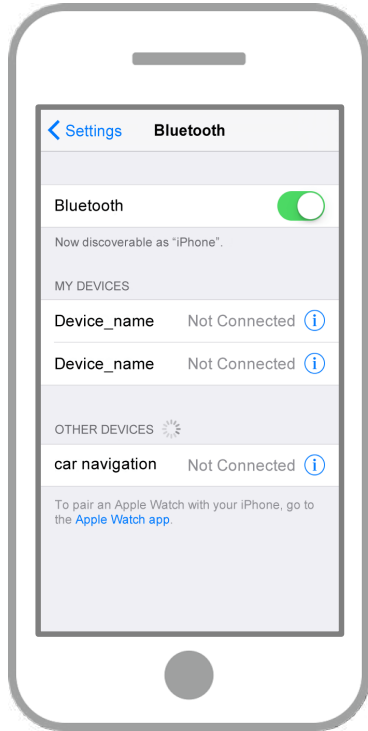
# de navegación para automóviles



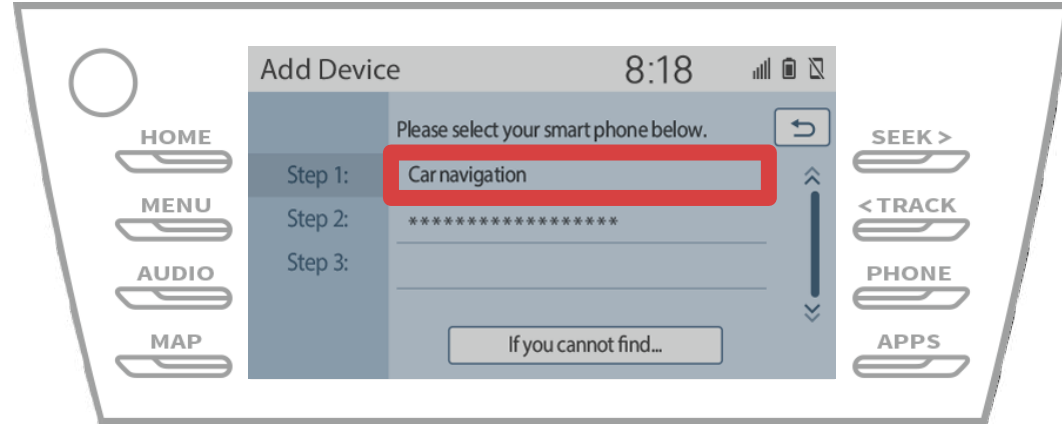
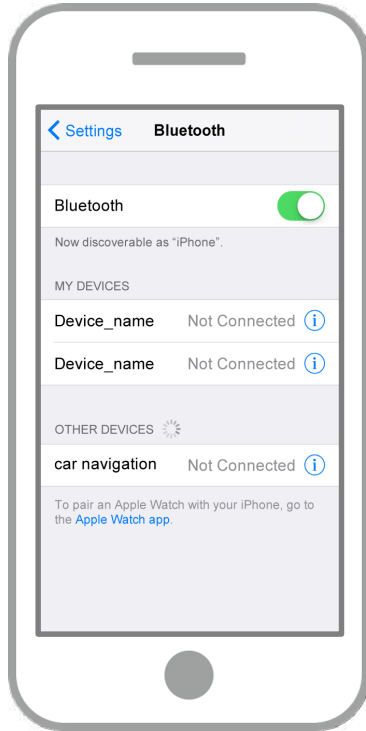
Seleccione "Configuración" → "Bluetooth" de la pantalla de inicio de iOS para visualizar la pantalla de la configuración de Bluetooth. Si Bluetooth está apagado, enciéndalo.



Seleccione “  ” → “Ajustes” → “Teléfono”.

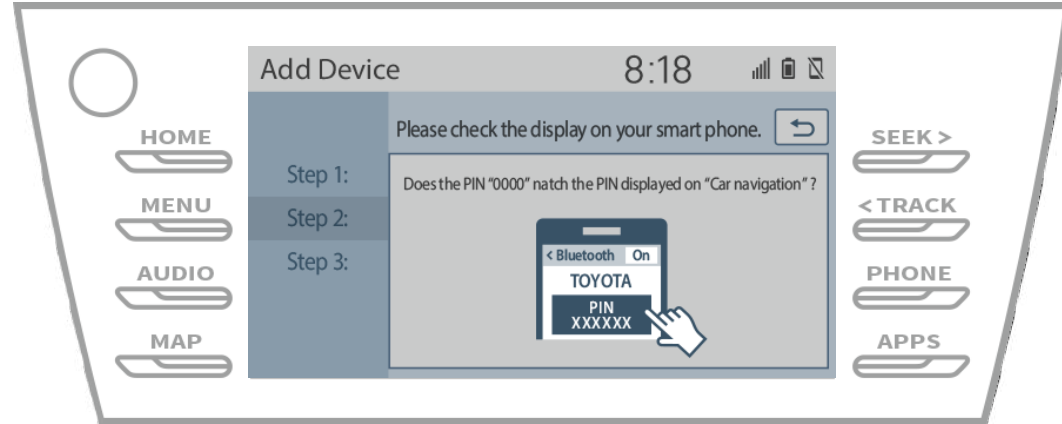
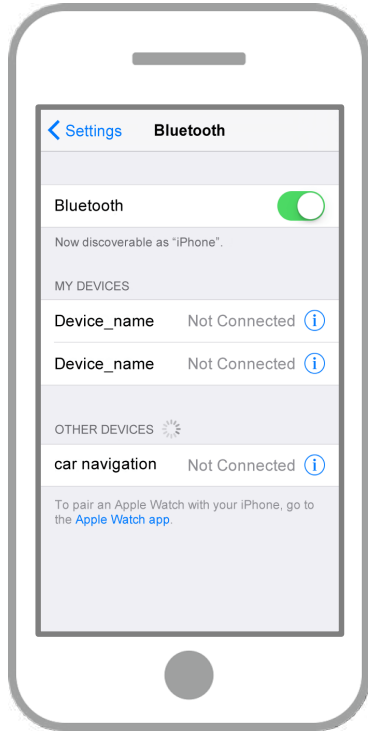


Seleccione "Sí".

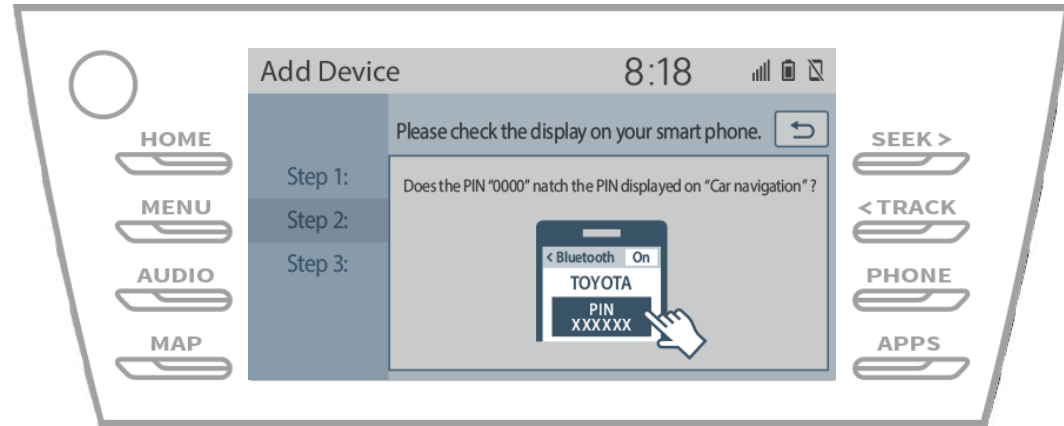
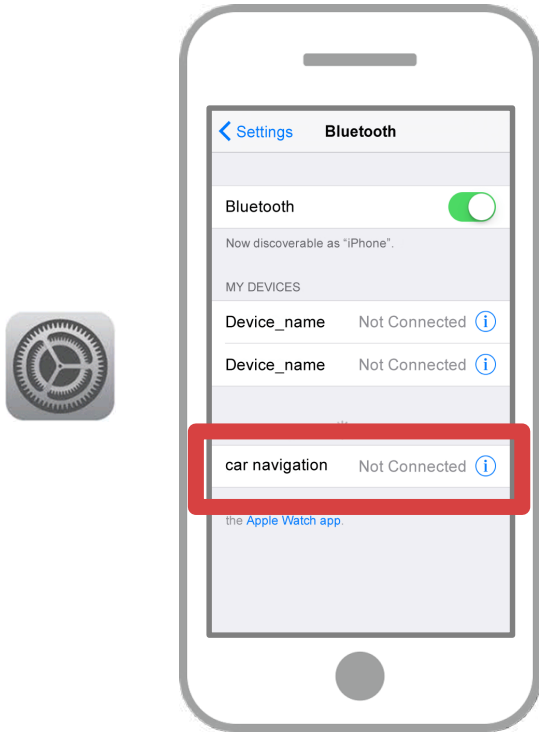


Seleccione el dispositivo Bluetooth deseado.

\* F el teléfono Bluetooth deseado no está en la lista, seleccione "Si no puede encontrar ..." y seguir la guía en la pantalla para registrar desde el dispositivo.



Cuando aparezca esta pantalla, se registra para Bluetooth desde su teléfono inteligente.

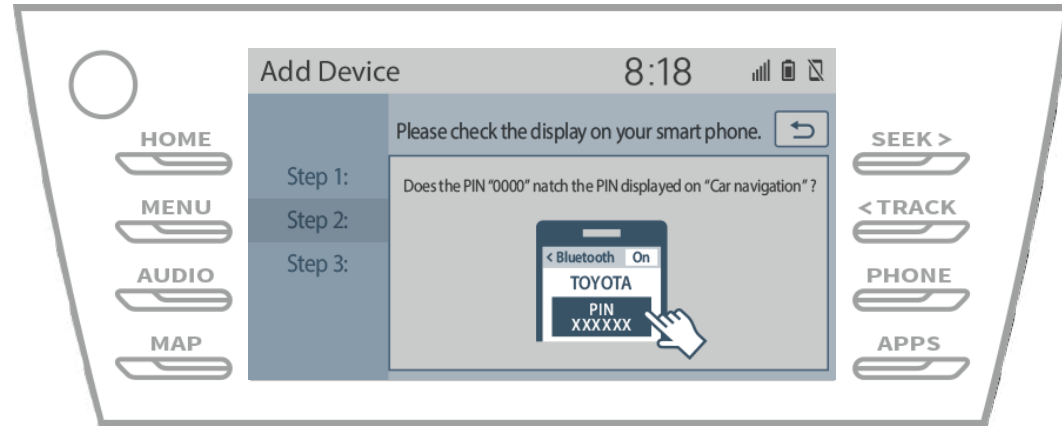
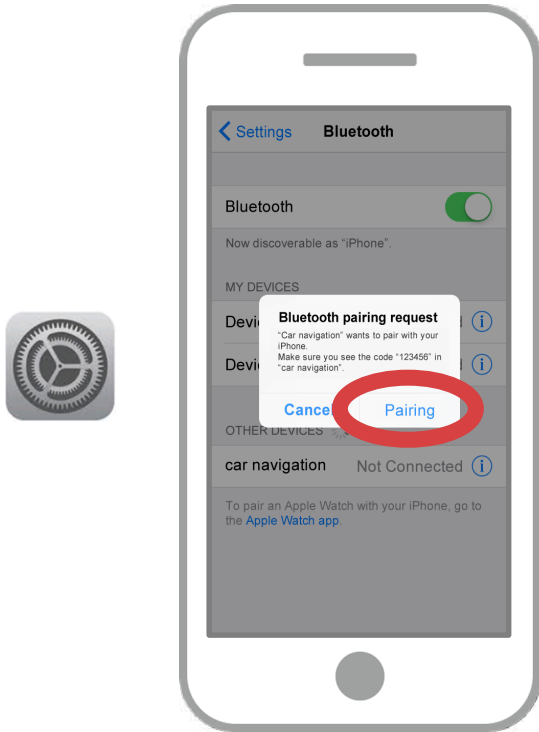


Se mostrará una lista de dispositivos, así que seleccione el sistema de navegación para automóviles a conectarse.

\* El nombre del dispositivo se diferencia de los sistemas de navegación para automóviles según el sistema de navegación para automóviles.

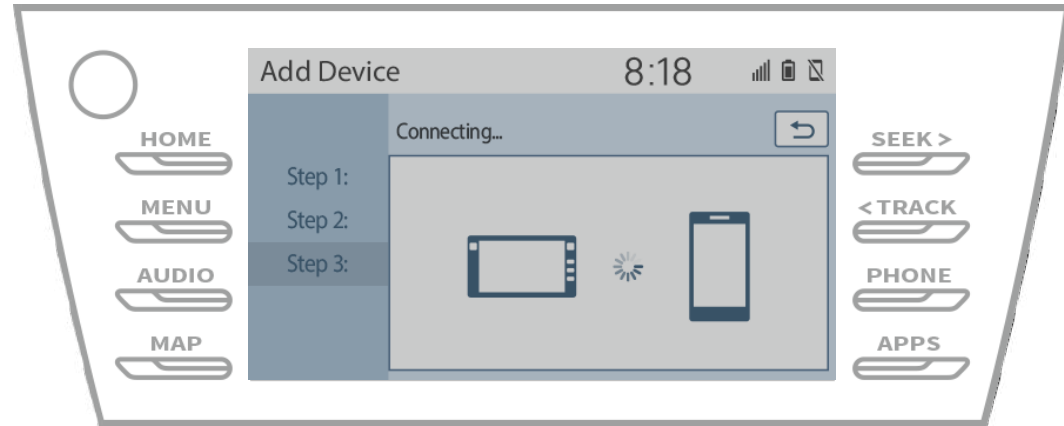
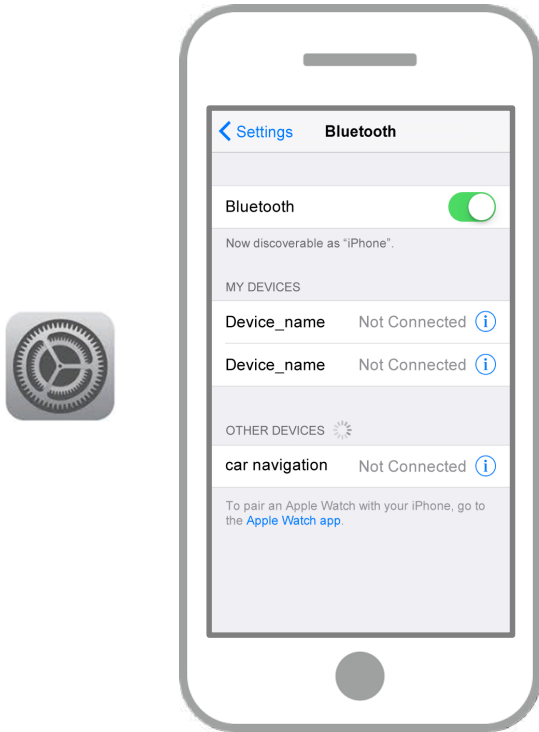
# Smartphone

# de navegación para automóviles

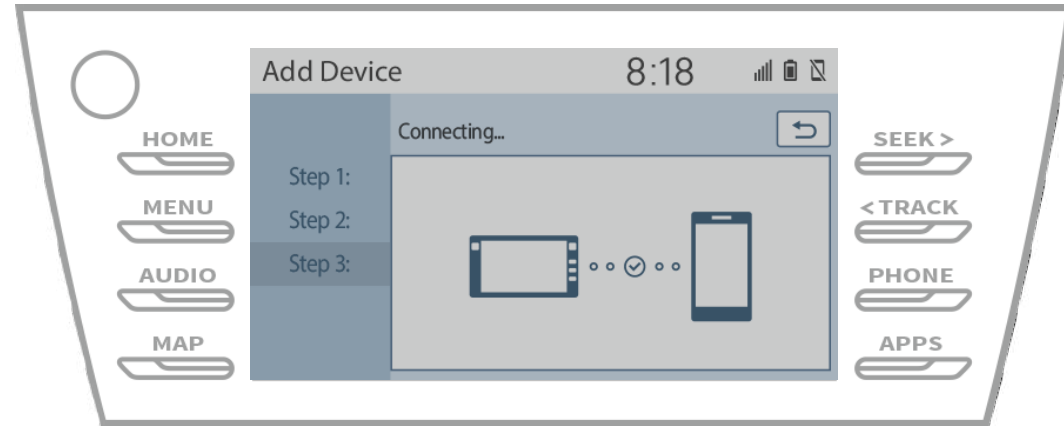
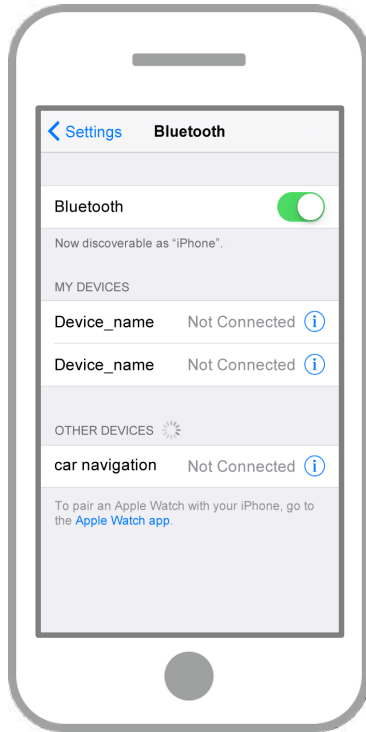


Si aparece el mensaje "solicitud de emparejamiento Bluetooth" en su teléfono inteligente, seleccione "emparejamiento".



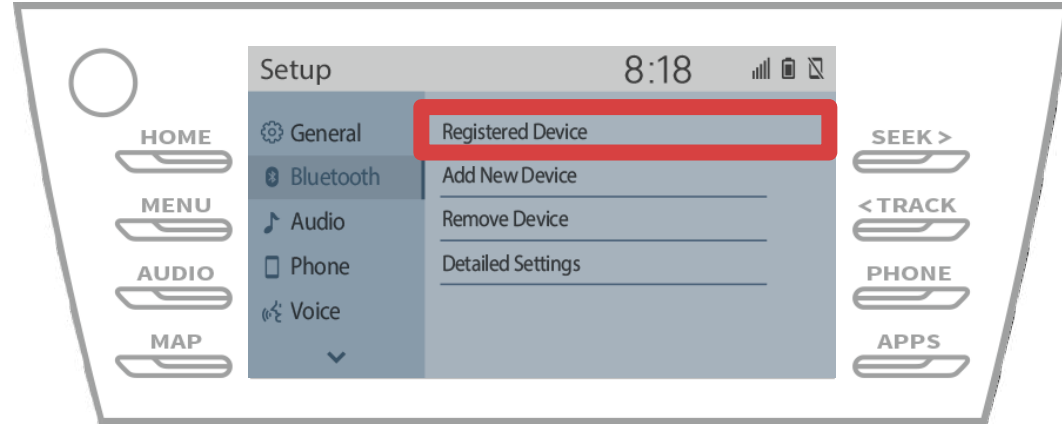
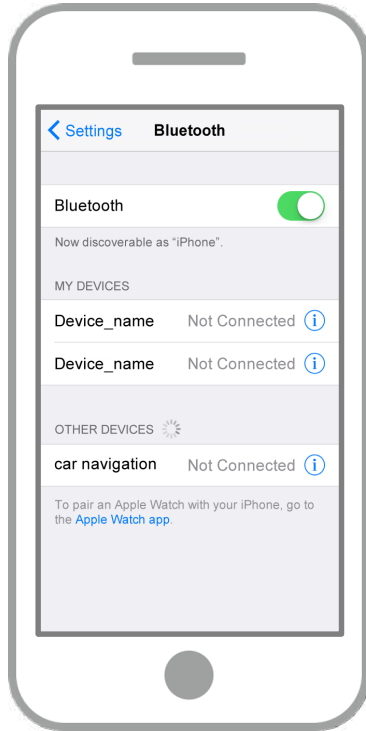


Compruebe que aparece la siguiente pantalla, que indica el emparejamiento se ha realizado correctamente (un enlace Bluetooth se ha establecido pero el registro aún no está completo).




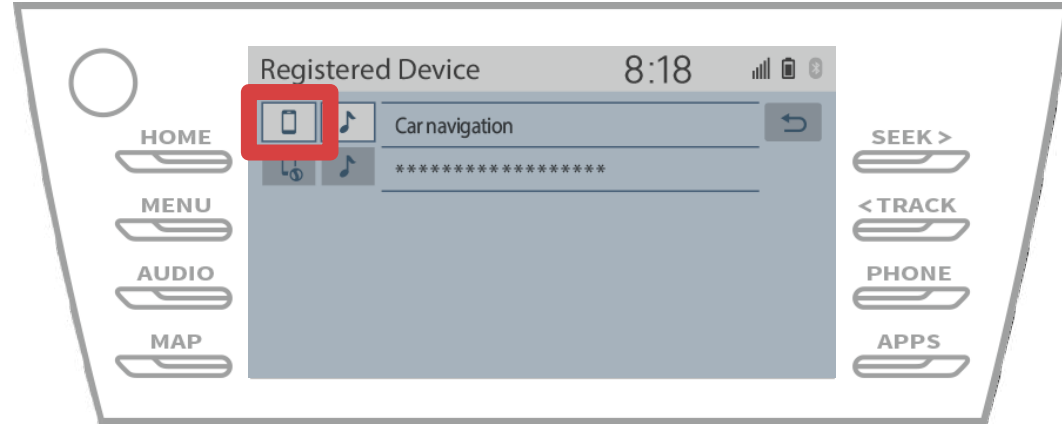
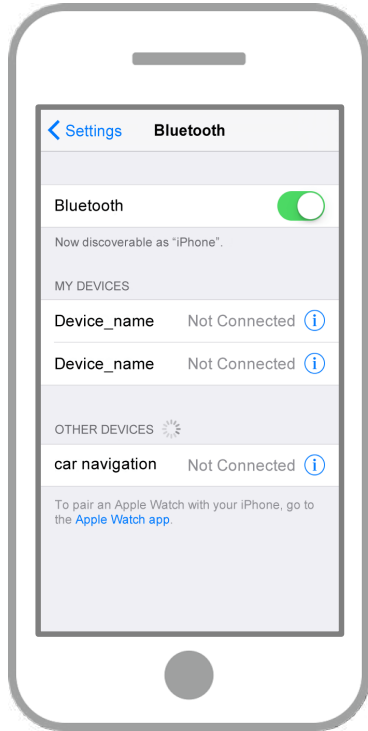
Compruebe que “Conectado” en la pantalla y el registro se ha completado.


\* Si aparece un mensaje de error, siga la guía en la pantalla para volver a intentarlo.



A continuación, establecer el perfil del dispositivo de navegación para automóviles.

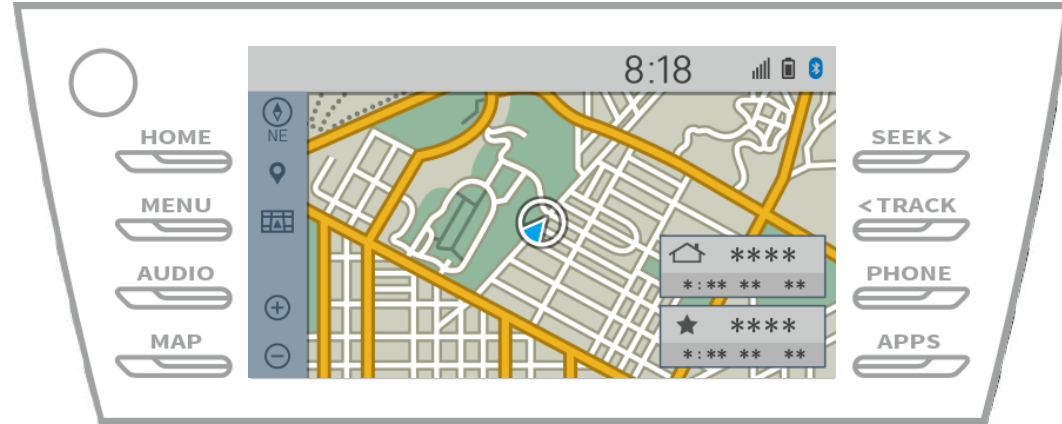
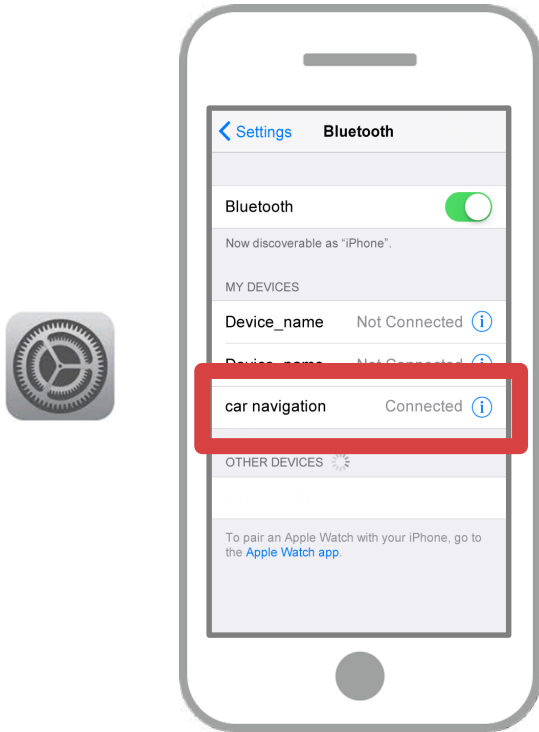
Toque "  " → "Configuración" → "Bluetooth" → "Dispositivo registrado" en la pantalla de navegación para automóviles.



Toca el icono de perfil del dispositivo conectado.  
Cuando se selecciona el icono de perfil, la conexión a la función está activada, por lo que lo puso a  
“  Teléfono / Toyota Entune App suite Conectar”.

# Smartphone

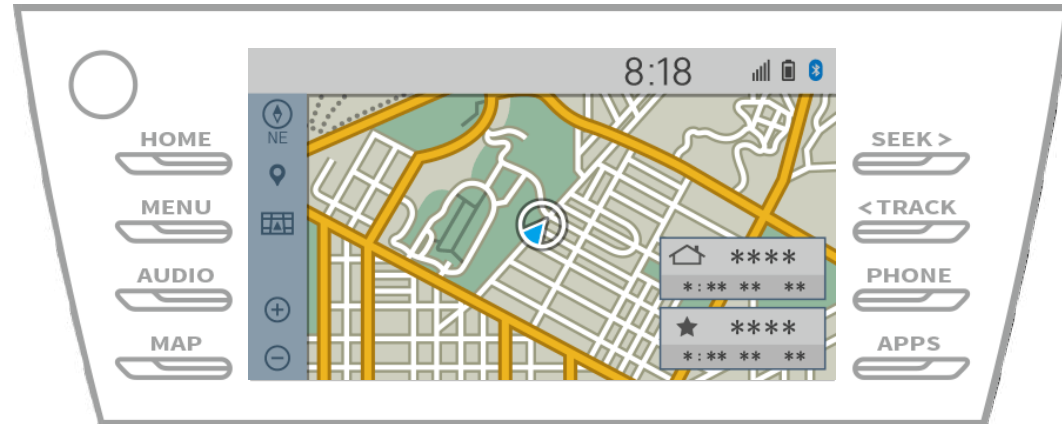
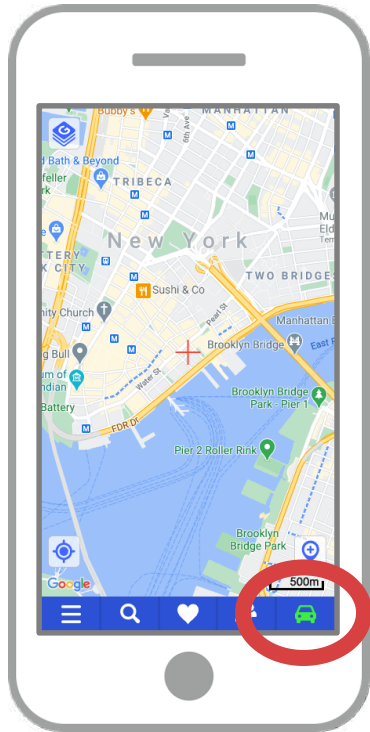
# de navegación para automóviles



Si "Conectado" se muestra en el campo de dispositivo seleccionado, la configuración de la conexión Bluetooth se ha completado.

# Smartphone

# de navegación para automóviles



NaviBridge iniciar y comprobar el indicador de conexión.  
Si está conectado, en línea es mostrado en la parte inferior derecha de la pantalla del mapa NaviBridge.

# Si usted está teniendo problemas para conectarse al sistema de navegación para automóviles ...

- Traté de emparejamiento en el procedimiento anterior, pero no podía conectar.
- Después de la actualización NaviBridge, que ya no puede conectarse.
- Después de la actualización del sistema operativo de teléfonos inteligentes, que ya no puede conectarse.
- Después de cambiar a uno nuevo teléfono inteligente, ya no me puedo conectar.
- Al conectar el cable USB, NaviBridge volvió fuera de línea.
- No sé por qué, pero de repente no puedo conectar.



Si usted está teniendo problemas para conectarse, proporcionamos Q & A

Por favor mira esto.

<https://www.denso.com/global/en/contact-us/navibridge/>