

إرسال الوجهة عن طريق البلوتوث



لنظام الملاحة في السيارة عن طريق NaviCon لإرسال النقطة المحددة من قبل البلوتوث، تحتاج إلى إنشاء الاقتران بين الهاتف الذكي ونظام الملاحة في السيارة. يحدد الاقتران الجمع بين الأجهزة المتصلة (زوج). الصفحات التالية إدخال إجراءات محددة.
*** تفاصيل الشاشة والتصميم قد تختلف عن المنتج الفعلي.**



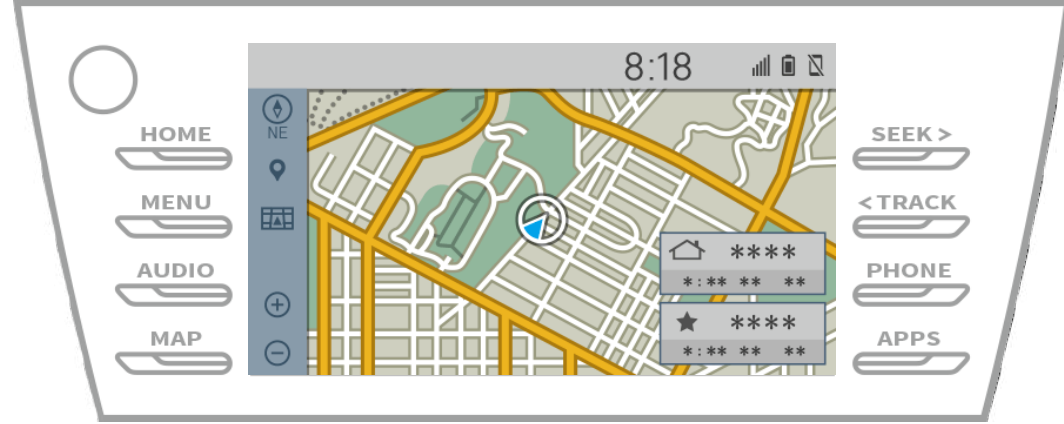
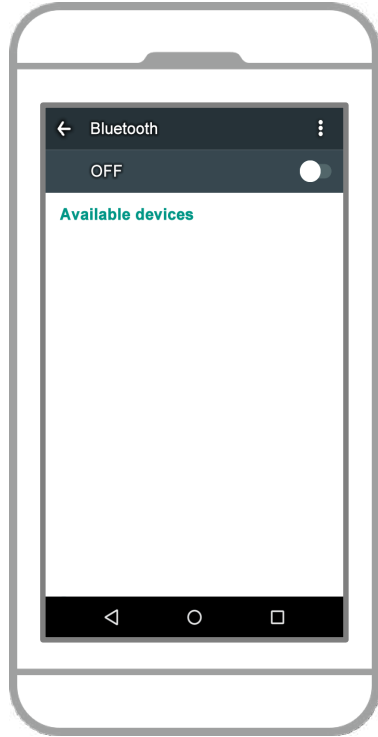
يسمى "الملف الشخصي" الذي يتطلب الاقتران لكل Bluetooth هناك نوع من اتصال غرض. ولكن (A2DP ولتشغيل الموسيقى) (HFP تلك هي نموذجية للهواتف) (SPP لإرسال وجهة، تحتاج إلى زوج لنقل البيانات) (NaviBridge) بعض أنظمة الملاحة في السيارات أداء الاقتران متعددة في نفس الوقت.

وبمجرد الاقتران كاملة، يتم الاتصال تلقائيا في المرة القادمة.

لنظام الملاحة في السيارة، ومؤشر في أسفل يمين NaviBridge عند توصيل "ONLINE" الشاشة خريطة يتغير إلى اللون الأخضر "

في بعض الحالات النادرة، معلومات الاقتران قد تفقد تبعا للحالة الاستخدام. في هذه الحالة، حذف الإدخال من كل من الهاتف الذكي وسيارة الملاحة ومحاولة الاقتران مرة أخرى.

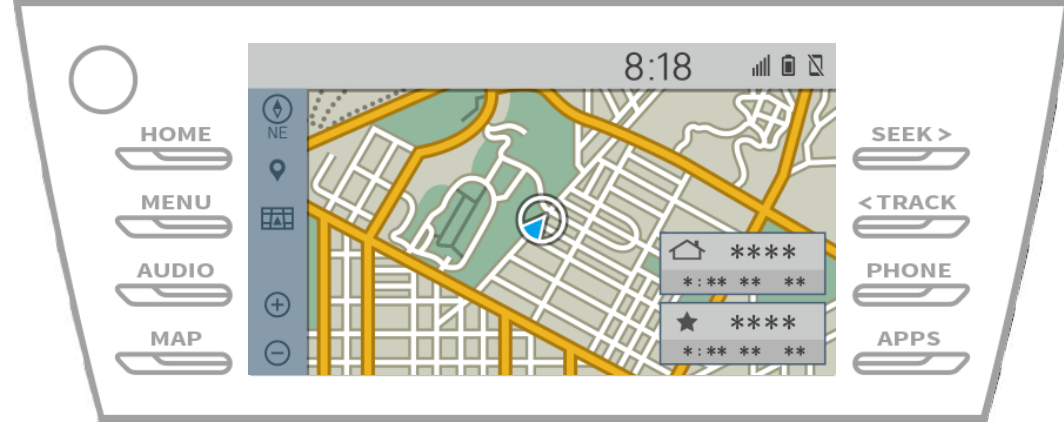
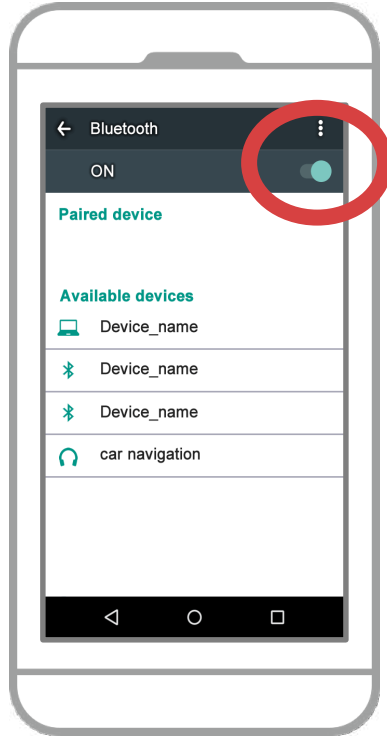




عندما يتم عرض هذه الشاشة، سجل للبلوتوث من الهاتف الذكي.

هاتف ذكي

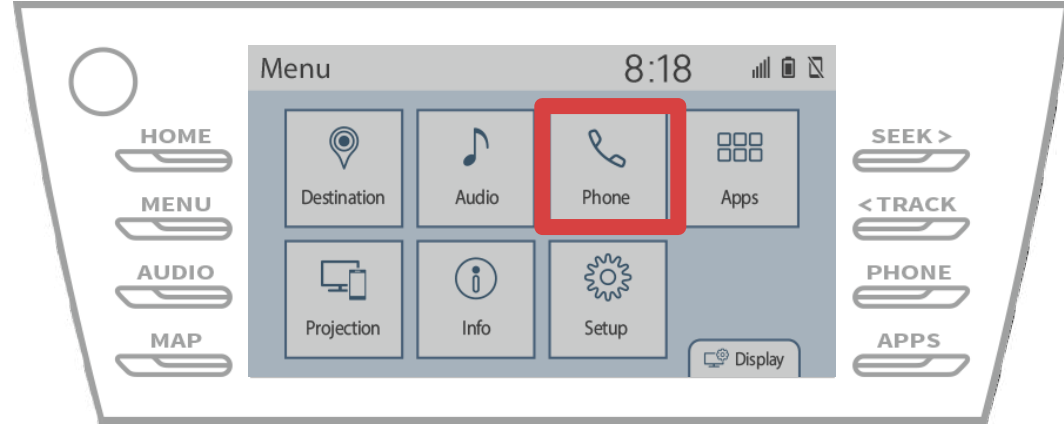
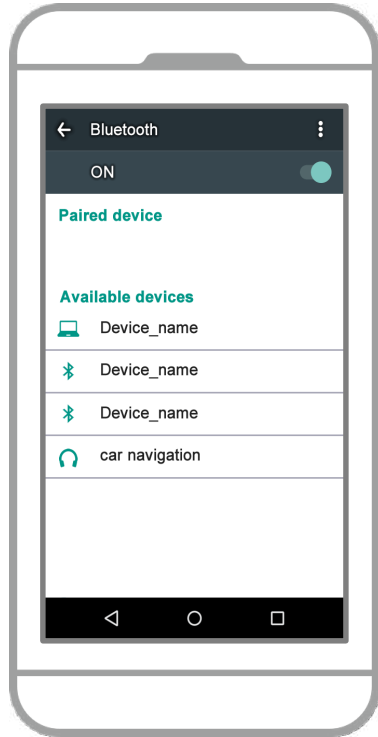
الملاحة في السيارات



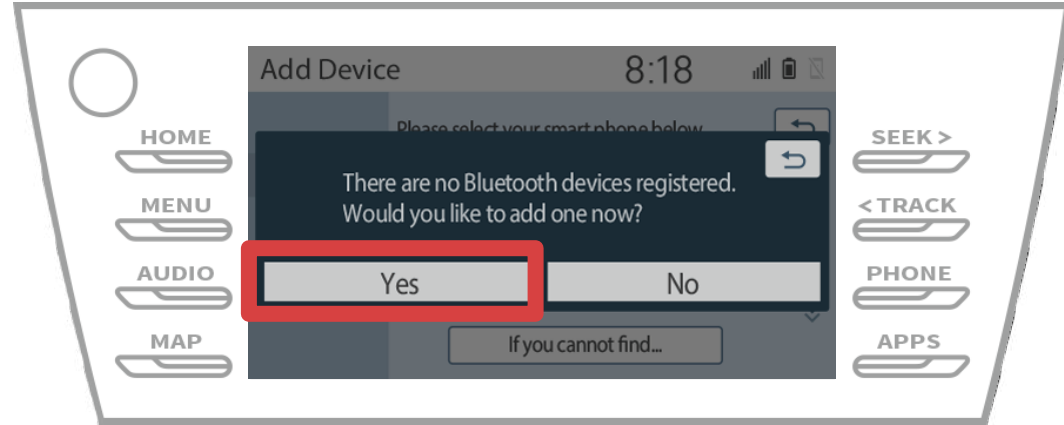
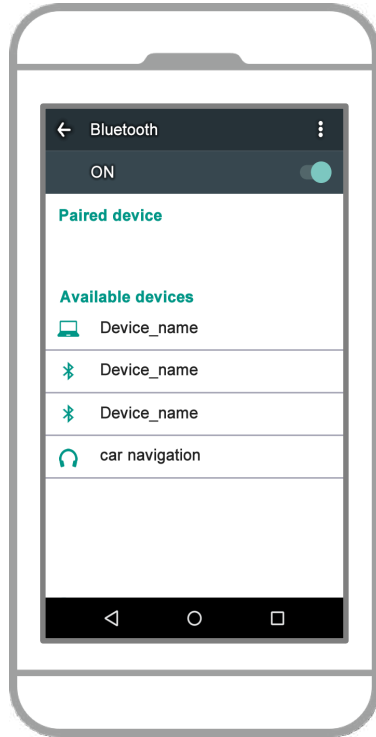
إذا تم إيقاف تشغيل البلوتوث، تشغيله.
إذا لم يتم عرض اسم الملاحة في السيارة، اختر "تحديث" من القائمة على اليمين العلوي من الشاشة.

هاتف ذكي

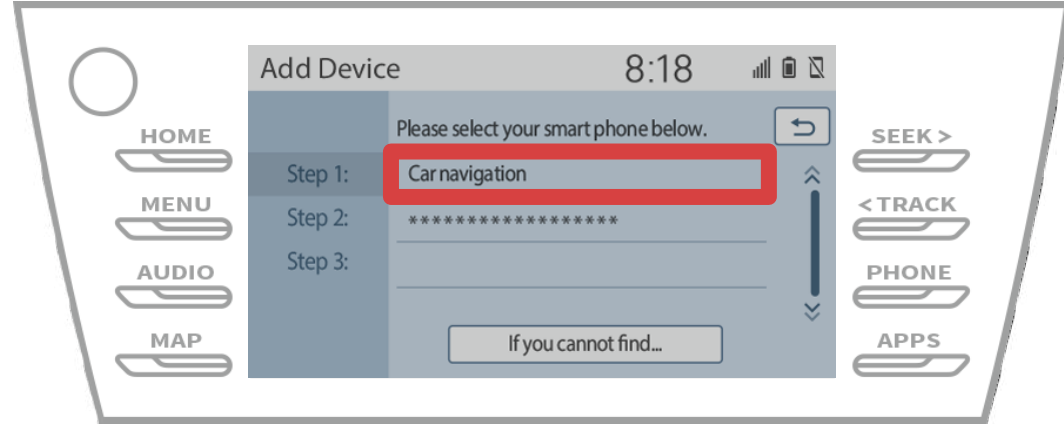
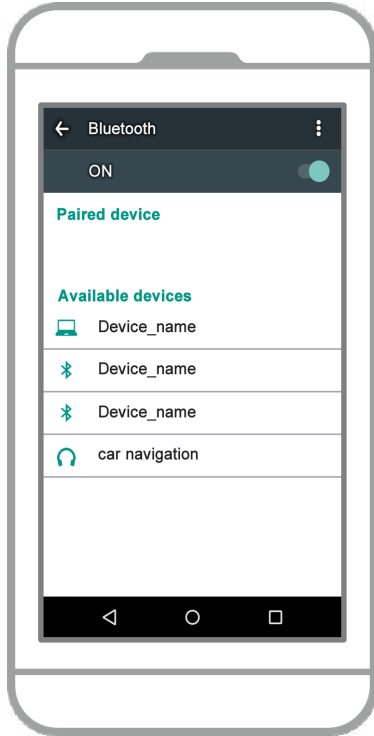
الملاحة في السيارات



حدد "MENU" → "إعدادات" → "الهاتف".

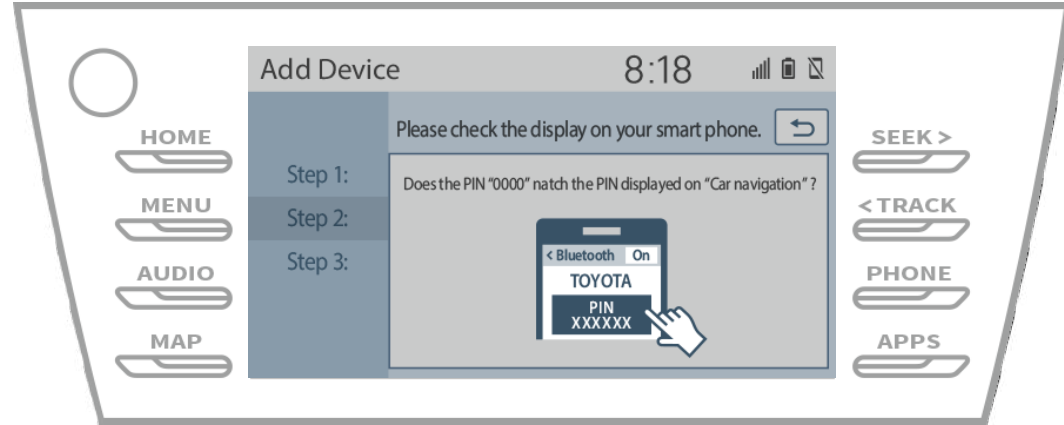
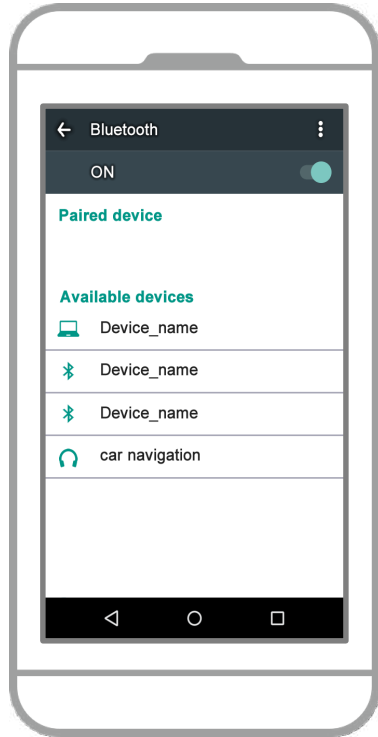


حدد "نعم".

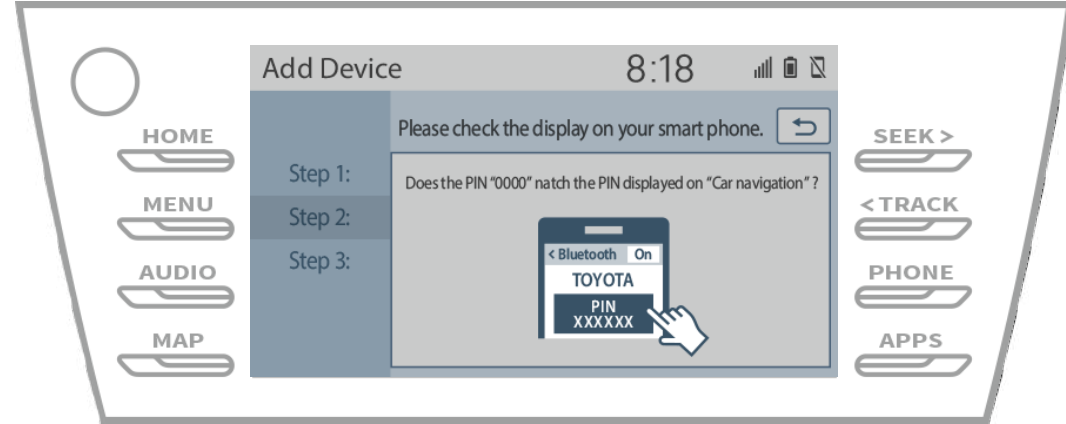
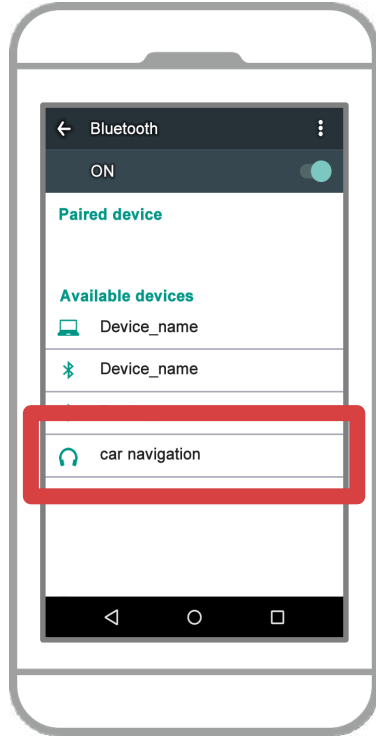


حدد جهاز بلوتوث المطلوب.

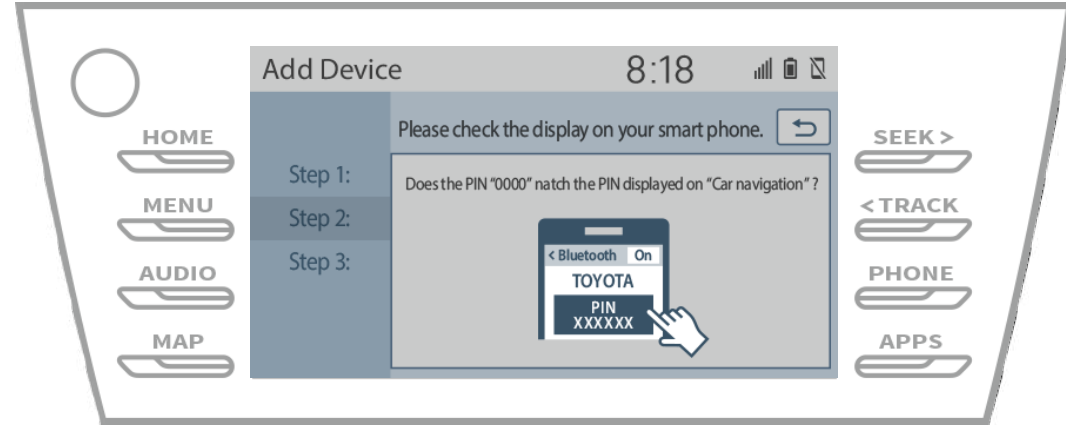
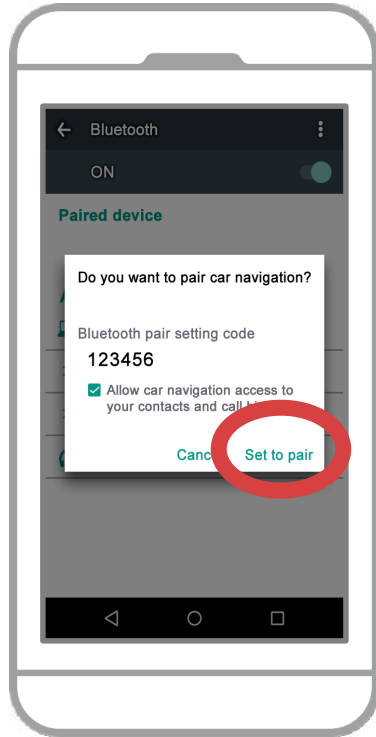
* و الهاتف بلوتوث المطلوب غير موجود في القائمة، حدد "إذا لم تتمكن من العثور على ... " واتبع الإرشادات التي تظهر على الشاشة لتسجيل من الجهاز.



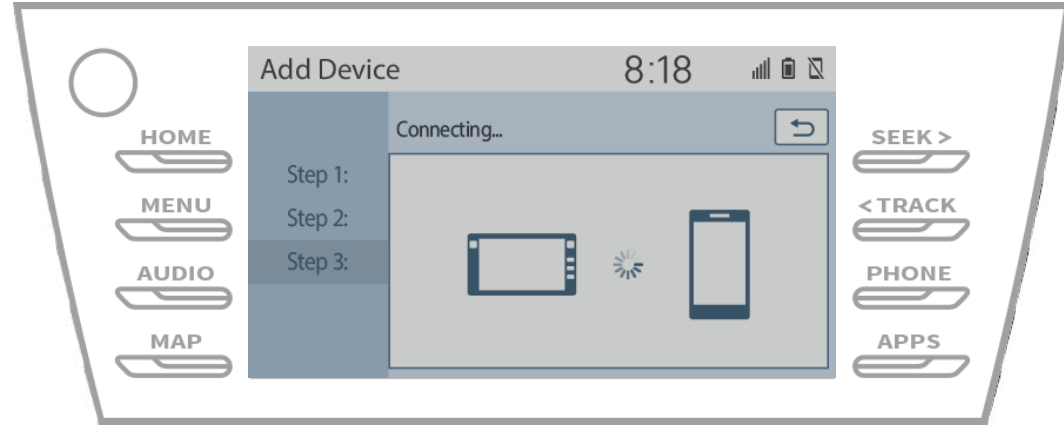
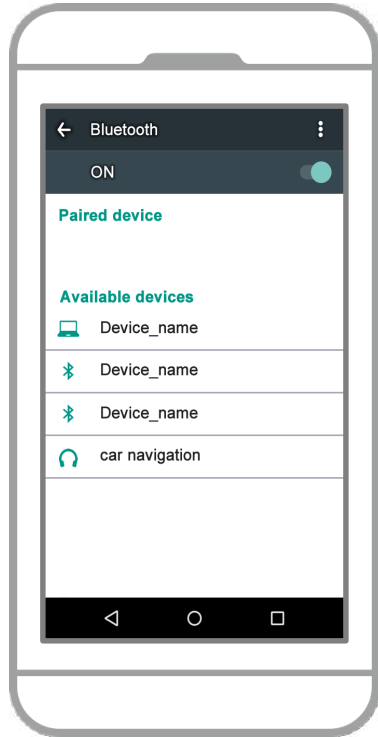
عندما يتم عرض هذه الشاشة، سجل للبلوتوث من الهاتف الذكي.



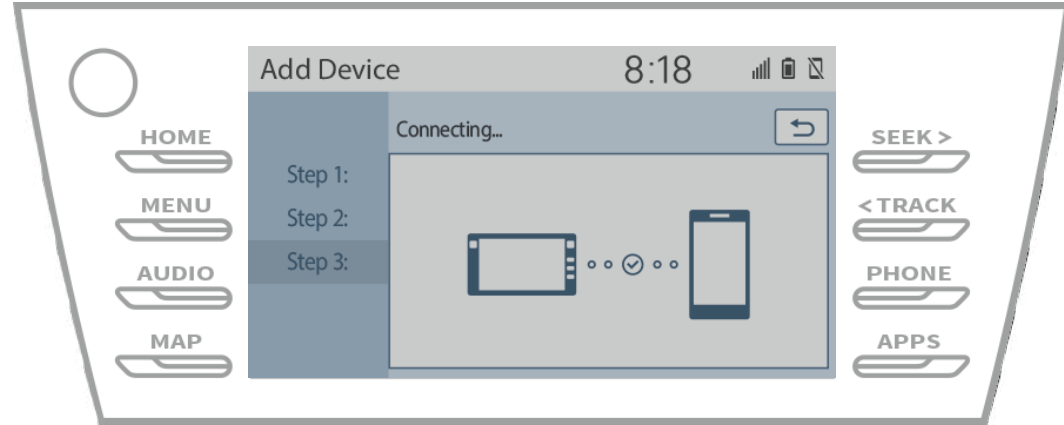
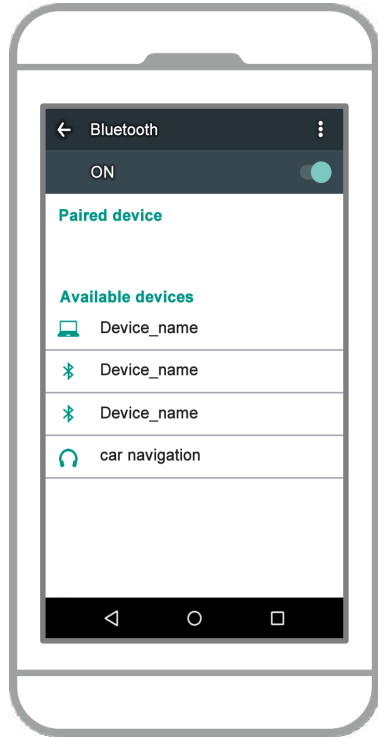
حدد اسم الجهاز (سيارة الملاحة في هذه الحالة).
* ويختلف اسم الجهاز وفقا لنظام الملاحة في السيارة، لذلك يرجى الاطلاع على دليل التعليمات.



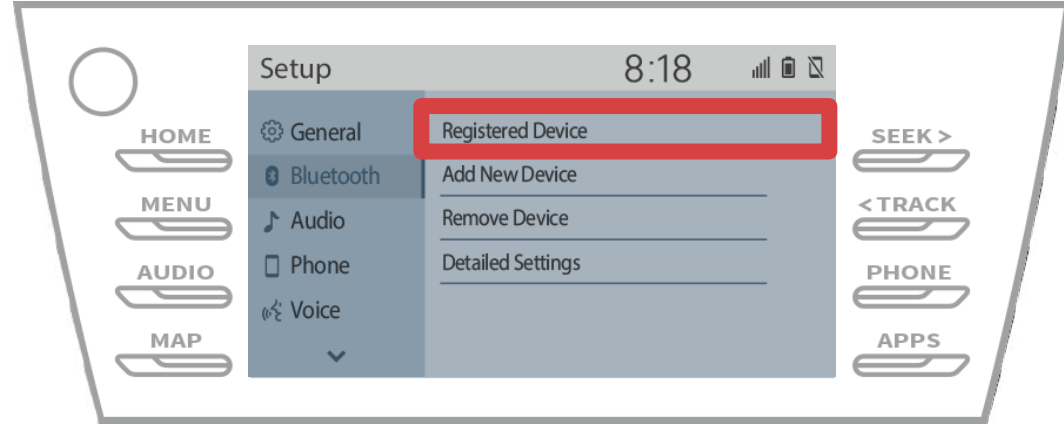
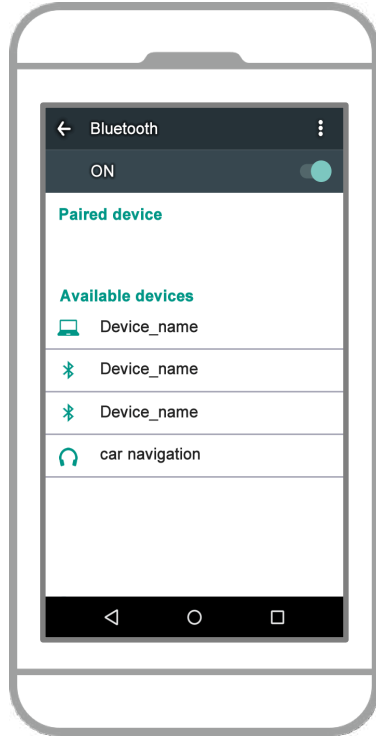
بلوتوث سيتم عرض طلب الاقتران، لذلك انقر على زر "زوج". A



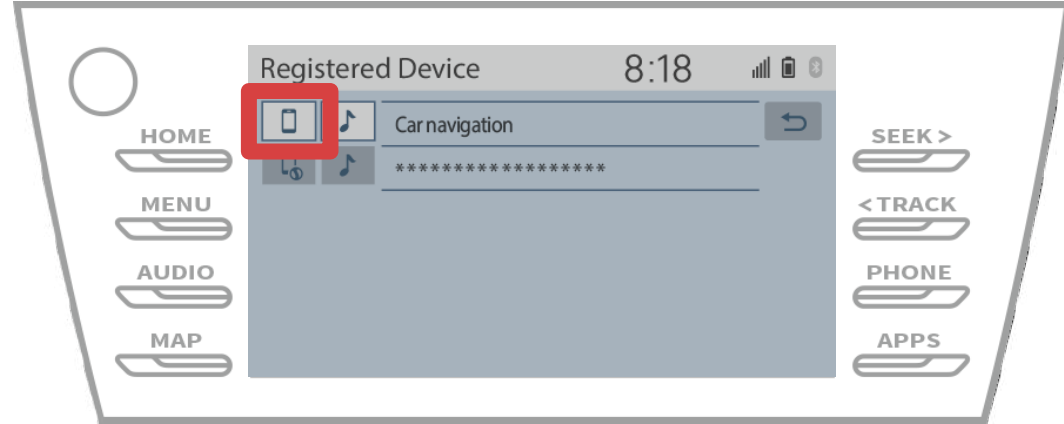
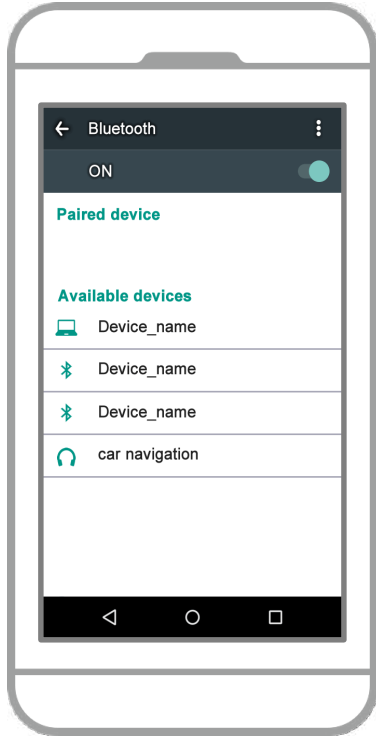
تأكد من أن يتم عرض الشاشة التالية، كان يشير إلى نجاح الإقران (تم إنشاء وصلة بلوتوث ولكن التسجيل لم يكتمل بعد).




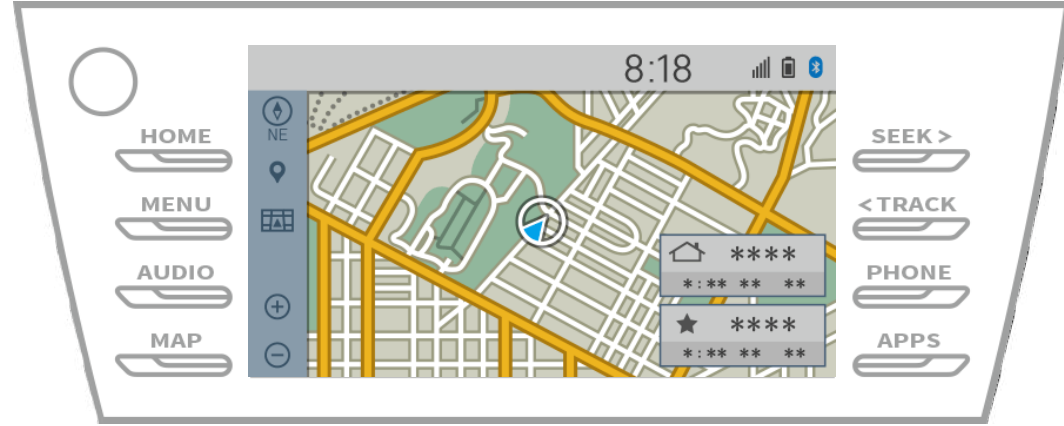
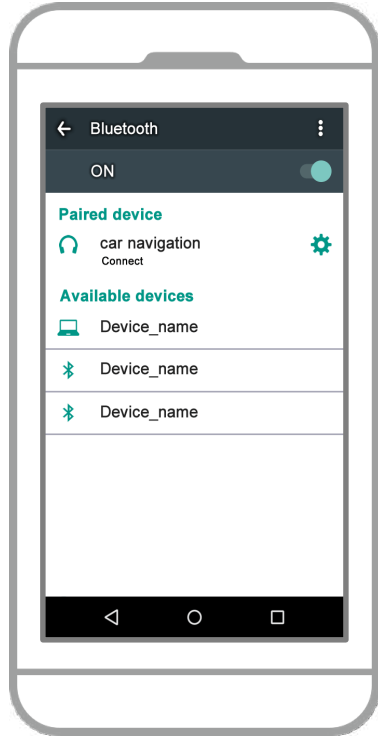
تأكد من أن "متصل" يتم عرض وتسجيل كامل.
* إذا تم عرض رسالة خطأ، اتبع الإرشادات التي تظهر على الشاشة لإعادة المحاولة.



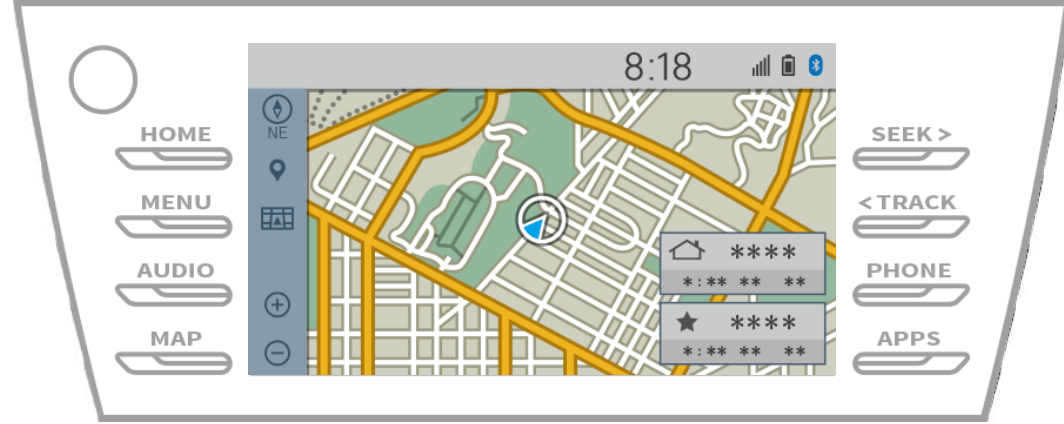
بعد ذلك، ضبط الوضع لجهاز الملاحة في السيارة.
بلوتوث" → "جهاز" → "UP" → "مجموعة **MENU** تاتش" مسجل" على شاشة الملاحة سيارة.



المس رمز التعريف للجهاز المتصل.
عند تحديد رمز الشخصي، وتحول الاتصال إلى وظيفة، لذلك تعيينها
الهاتف / تويوتا أنتون التطبيقات جناح الاتصال". إلى " 



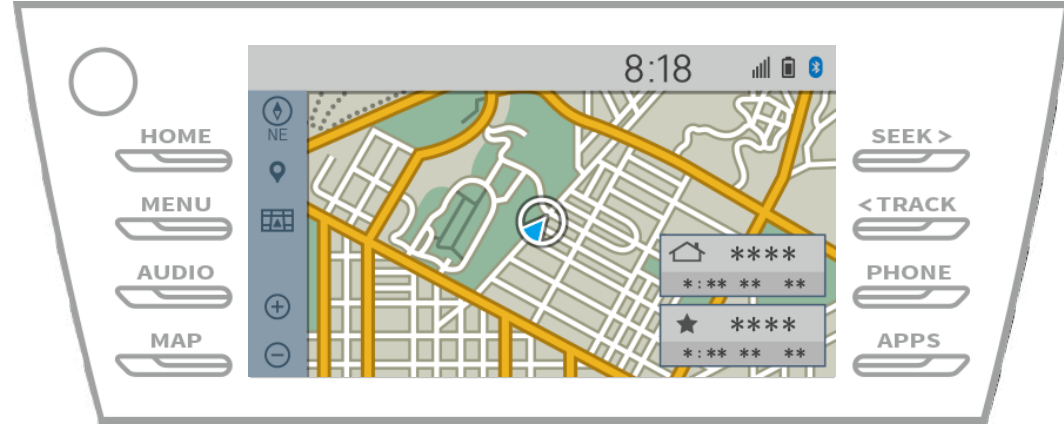
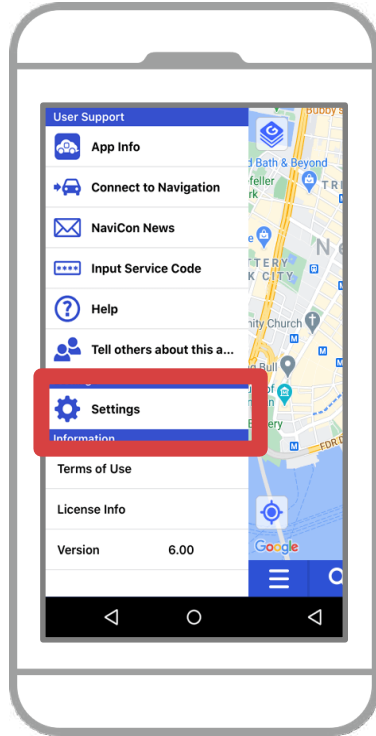
هذا يكمل المزاجية بين نظام الملاحة الذكي والسيارة.
NaviBridge بعد ذلك، حدد الملاحة في السيارة على



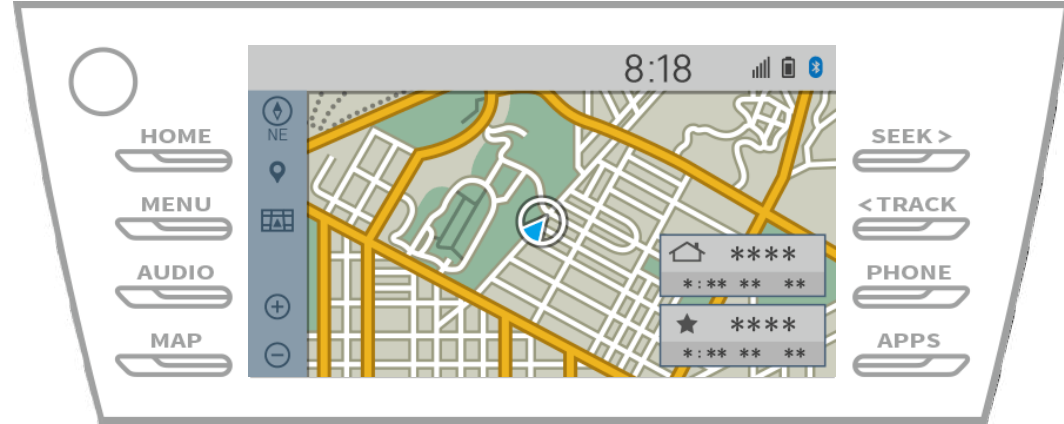
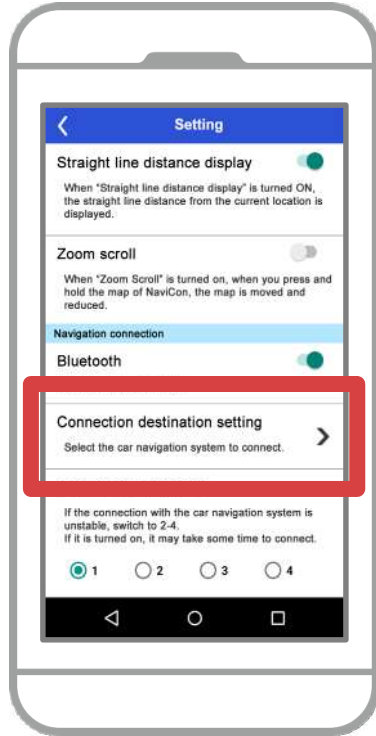
سيتم عرض نظام الملاحة السيارة التي تقرن. .NaviBridgeبداية
حدده ثم اضغط على "تم".
، اتبع NaviBridge إذا لم تظهر هذه الشاشة تلقائياً عند بدء تشغيل
الخطوات التالية.

هاتف ذكي

الملاحة في السيارات



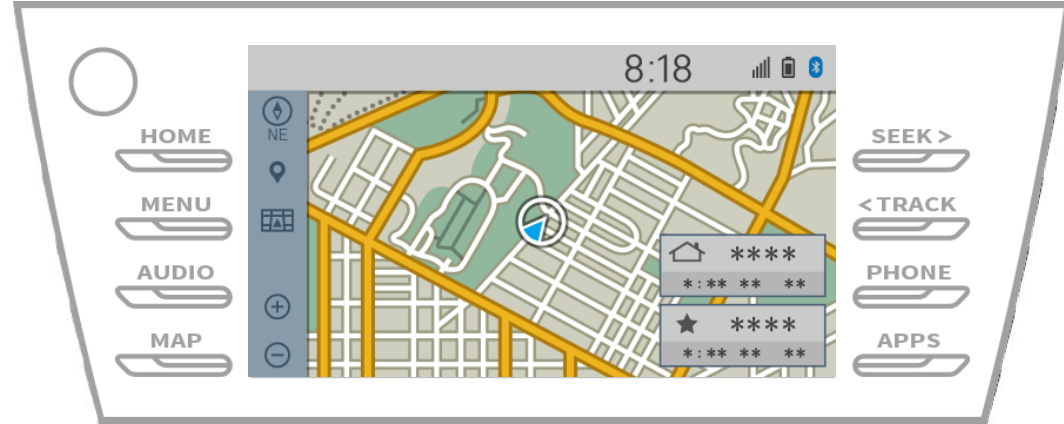
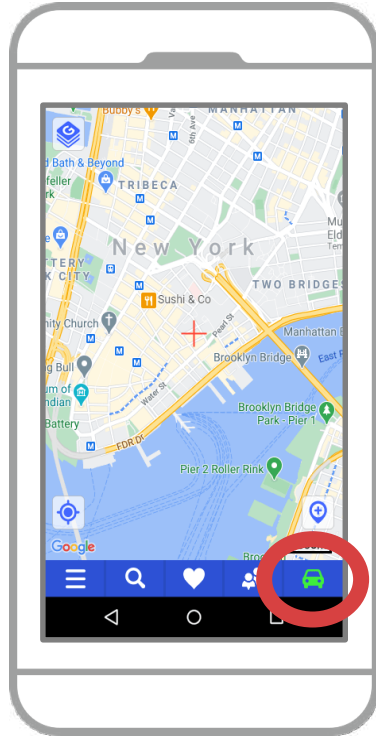
وحدد "إعدادات" من القائمة على اليسار العلوي. NaviBridge بداية



اضغط على "وحدة الانتقال حدد" في الجزء السفلي من الشاشة الإعدادات. سيتم عرض، لذلك اختيار نظام الملاحة في السيارة. 14 نفس الشاشة كصفحة

هاتف ذكي

الملاحة في السيارات



يتحول NaviBridge عندما عرض الحالة في أسفل يمين الشاشة خريطة ونظام الملاحة في السيارة كاملة. NaviBridge، العلاقة بين ONLINE

إذا كنت تواجه مشكلة في الاتصال إلى نظام الملاحة في السيارة ...

- حاولت الاقتران في الإجراء أعلاه، ولكن لم أتمكن من الاتصال.
- وأنا لم تعد قادرة على اتصال.NaviBridge- بعد الترقية
- تحديث الهاتف الذكي، وأنا لم تعد قادرة على اتصال.OS- بعد
- بعد تغيير الهاتف الذكي إلى واحد جديد، وأنا لم تعد قادرة على الاتصال.
- NaviBridge OFFLINE، وتحولت USB- عندما كنت توصيل كابل
- أنا لا أعرف لماذا، ولكن فجأة لا يمكنني الاتصال. -



Q & A إذا كنت تواجه مشكلة في الاتصال، ونحن نقدم

يرجى النظر في هذا.

<https://www.denso.com/global/en/contact-us/navibridge/>