

通過藍牙發送目的地

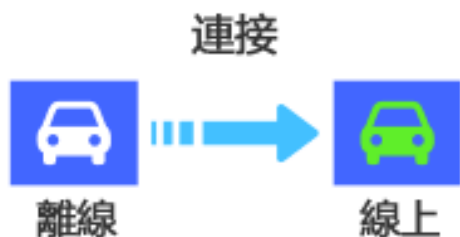


要通過藍牙發送由NaviCon選擇到汽車導航系統的點，你需要設置你的智能手機和車載導航系統之間的配對。
配對確定所連接的設備（對）的組合。
以下頁面介紹了具體的程序。

***畫面細節和設計可能與實際產品不符。**



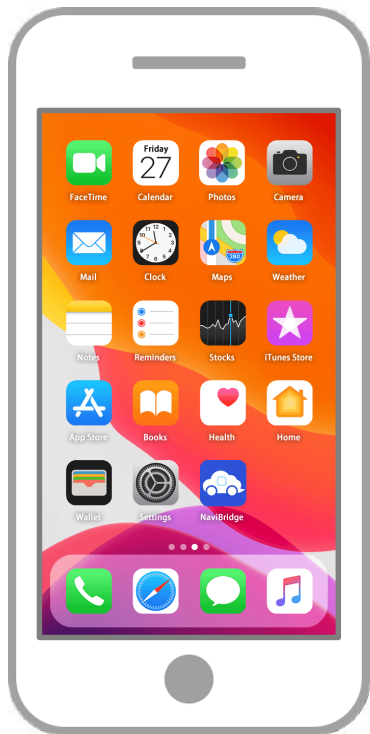
有一種被稱為“個人資料”，這需要對每個用途類型配對藍牙連接。典型的有用於電話（HFP）和音樂播放（A2DP），但對於NaviBridge發送目的地，則需要對數據通信（SPP）
一些汽車導航系統同時執行多個配對。



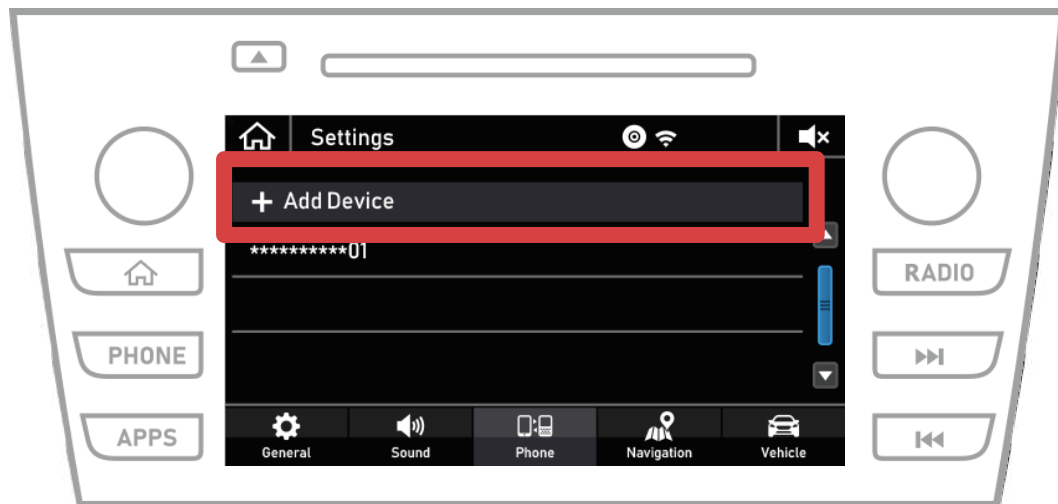
一旦配對完成後，該連接自動進行的下一次。
當NaviBridge連接到汽車導航系統，在地圖畫面的右下方的指示燈變為綠色“ONLINE”。


***在某些罕見的情況下，配對信息可能因使用情況丟失。在這種情況下，刪除這兩個智能手機和車載導航的入口，然後再試一次配對。**

手機

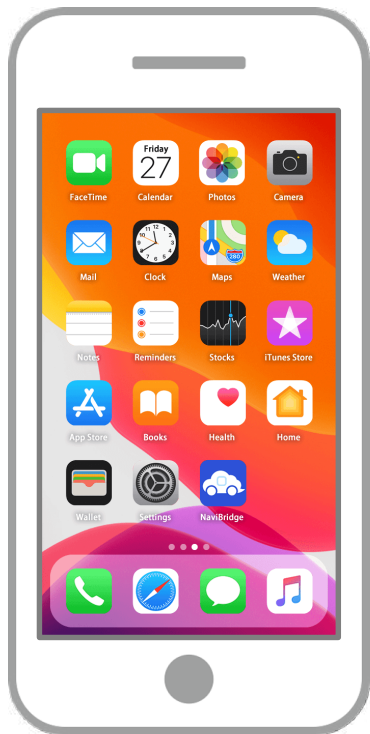


汽車導航

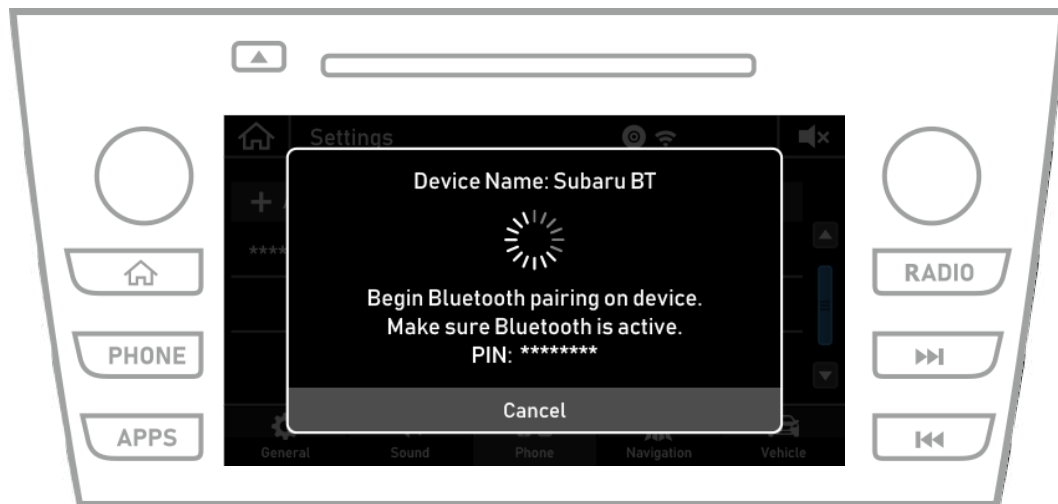


選擇“”→“設置”→“電話”→“添加設備”。

手機

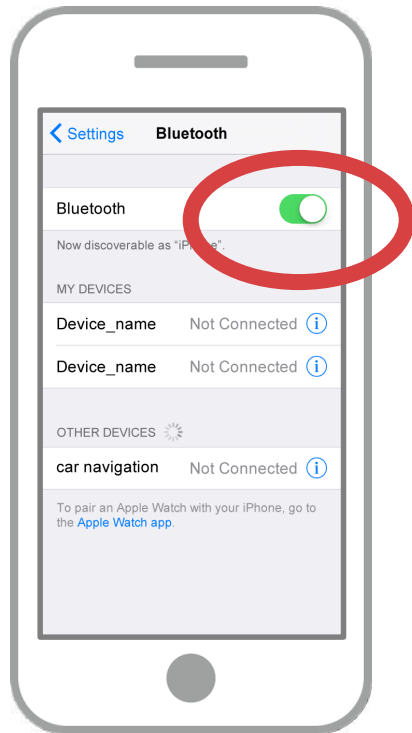


汽車導航

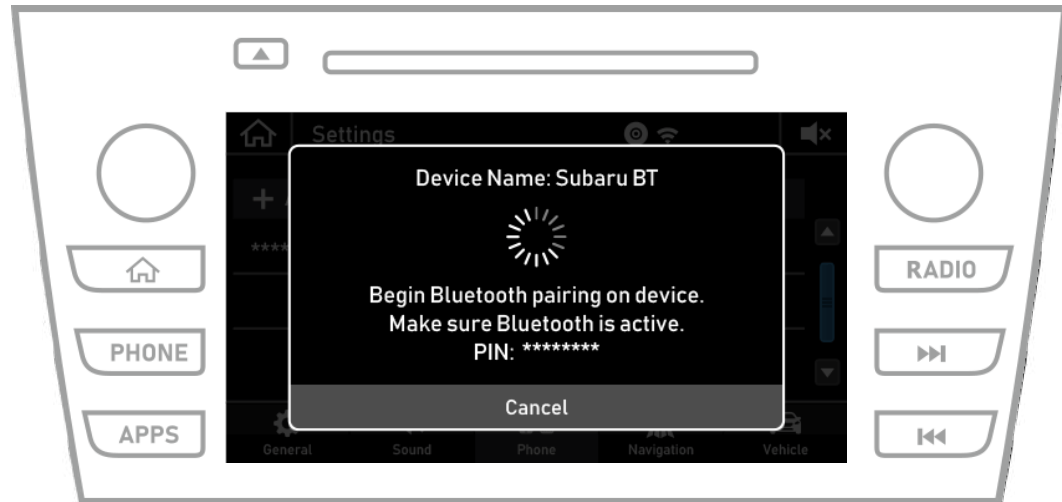


當顯示此屏幕，從智能手機註冊藍牙。

手機

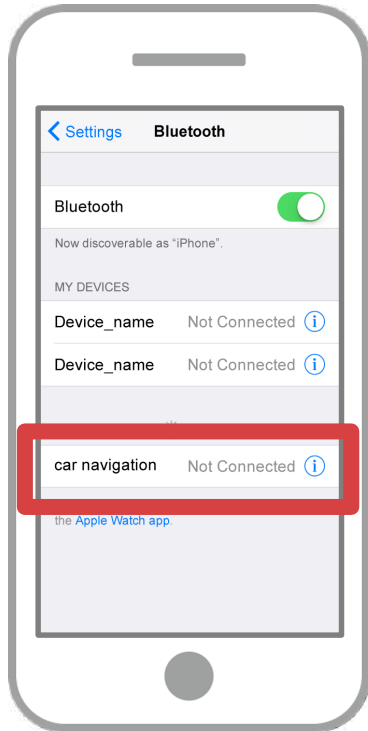


汽車導航

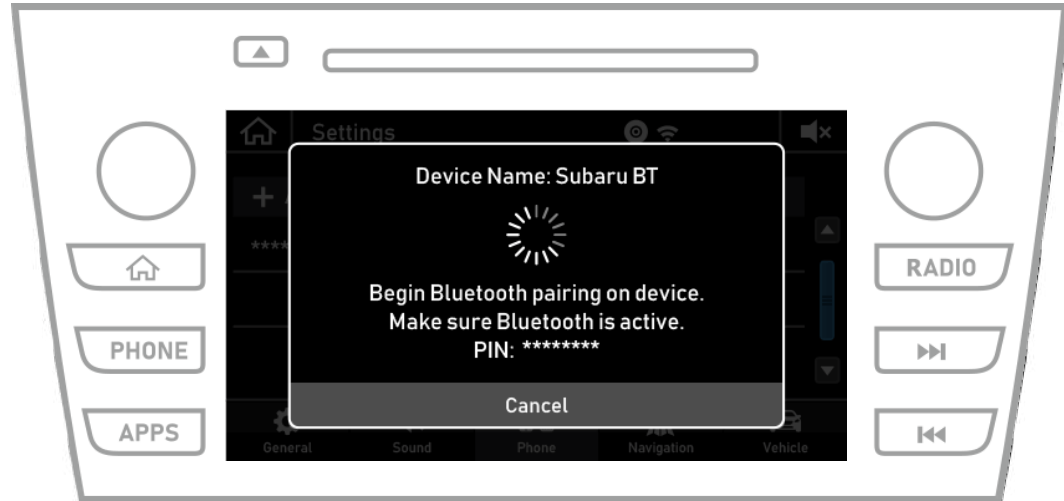


請從iOS主屏幕“設置”→“藍牙”，以顯示藍牙設置屏幕。
如果藍牙功能已關閉，請開機。

手機



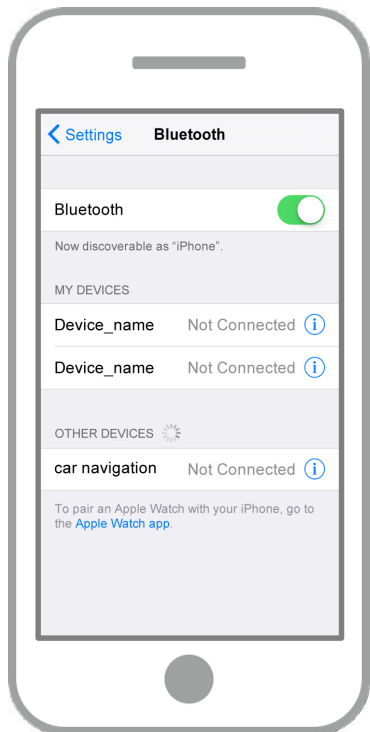
汽車導航



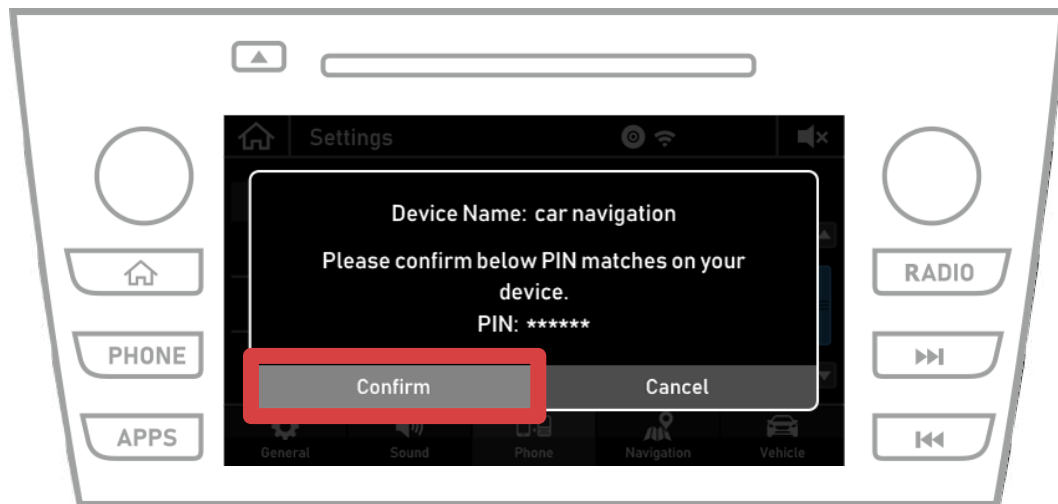
將顯示設備列表，所以選擇汽車導航系統連接。

*根據汽車導航系統上的汽車導航系統的不同的設備名稱。

手機



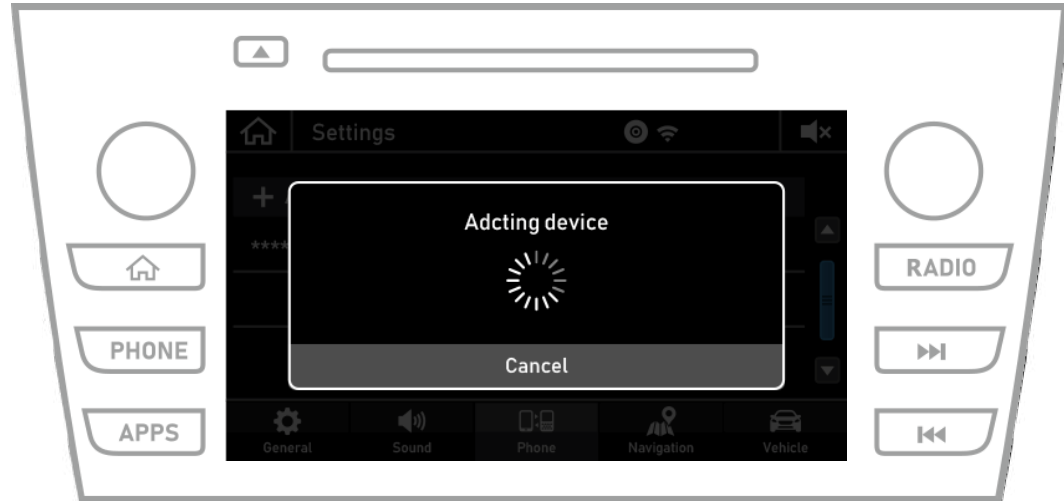
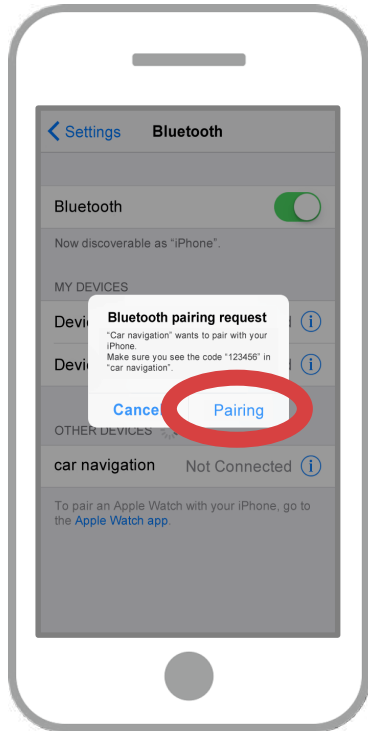
汽車導航



選擇“確認”。

手機

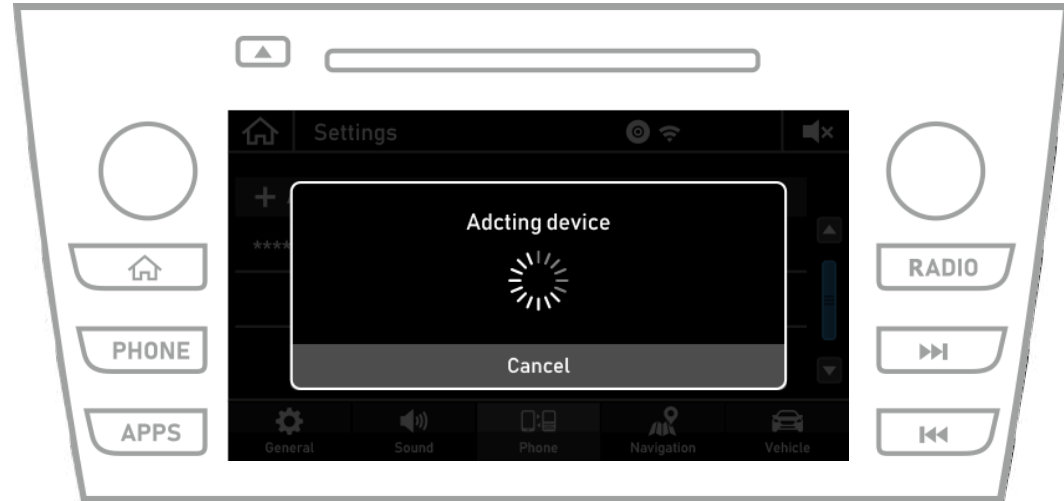
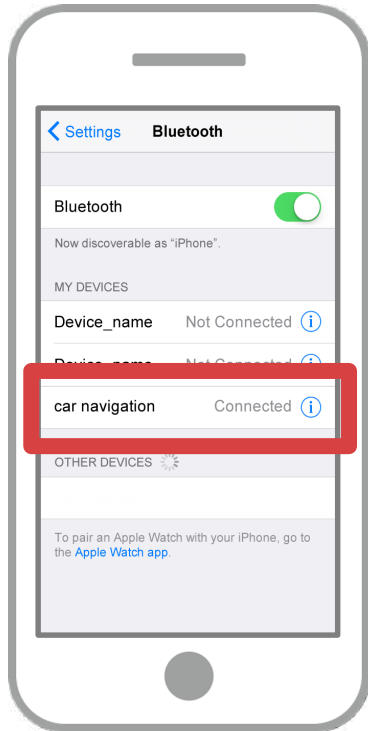
汽車導航



如果顯示智能手機上的“藍牙配對請求”消息，選擇“配對”。

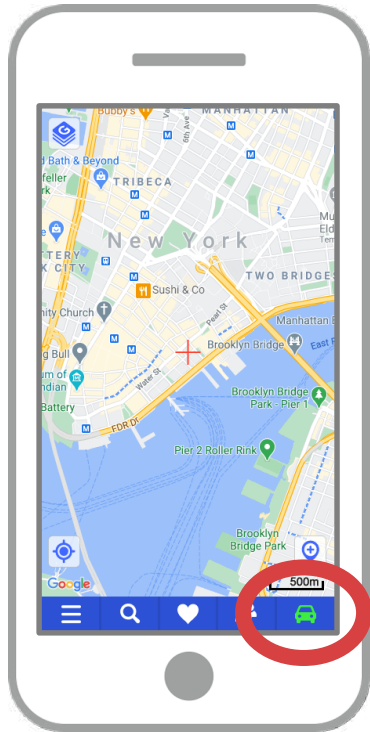
手機

汽車導航

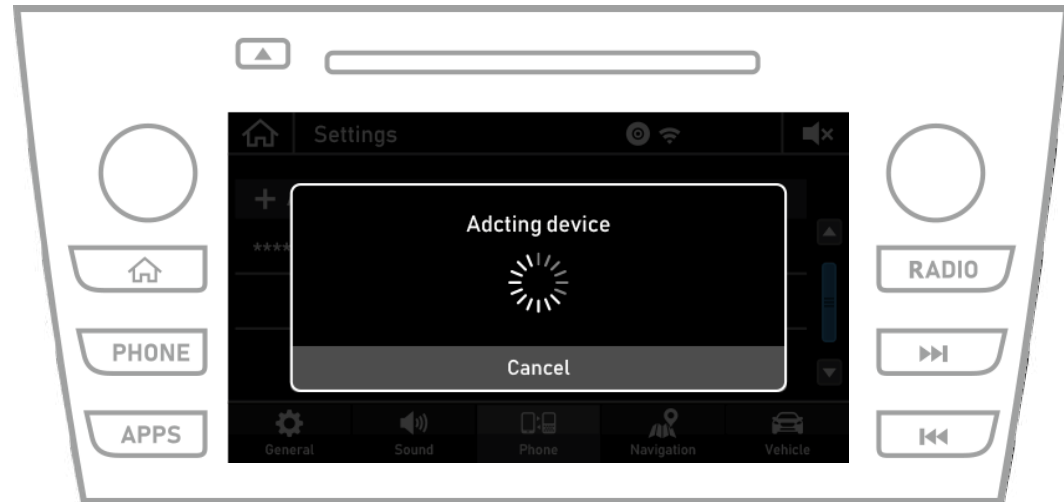


如果“已連接”被顯示在所選擇的裝置領域中，藍牙連接設置完成。

手機



汽車導航



啟動NaviBridge並檢查連接指示燈。
如果連接，ONLINE是在NaviBridge地圖屏幕的右下角顯示。

如果您無法連接到汽車導航系統...

- 我試圖在上述過程中配對，但我無法連接。
- 在升級NaviBridge，我可以不再連接。
- 更新智能手機操作系統後，我可以不再連接。
- 改變智能手機新的後，我將不能再連接。
- 當我連接了USB電纜，NaviBridge變成離線。
- 我不知道為什麼，但我突然無法連接。



如果您在連接的麻煩，我們提供Q & A.

請看看這個。

<https://www.denso.com/global/en/contact-us/navibridge/>