

ส่งปลายทางผ่านทางบลูทูธ

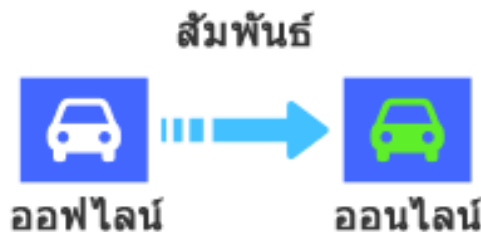


เพื่อส่งจุดที่เลือกโดย NaviCon กับระบบนำทางรถยนต์ผ่านทางบลูทูธ , คุณต้องตั้งค่าการจับคู่ระหว่างโทรศัพท์และระบบนำทางรถยนต์ของคุณ การจับคู่กำหนดรวมกันของอุปกรณ์ที่เชื่อมต่อ (คู่) หน้าต่อไปนี้จะแนะนำวิธีการเฉพาะ

***รายละเอียดหน้าจอและการออกแบบอาจแตกต่างจากสินค้าจริง**



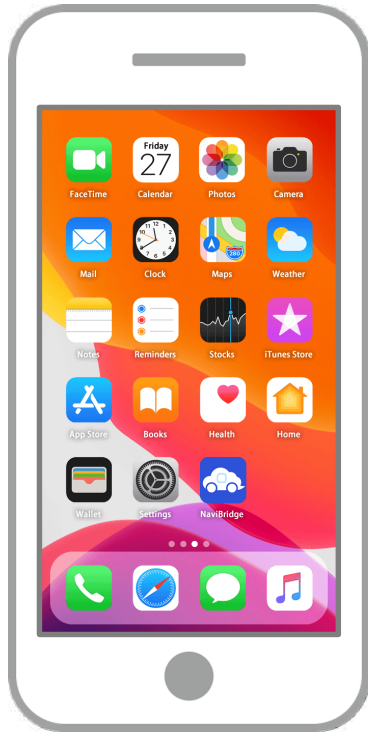
มีประเภทของการเชื่อมต้อบลูทูธ ที่เรียกว่า "ข้อมูล" ซึ่งจะต้องมีการจับคู่เพื่อวัตถุประสงค์ในแต่ละ คนทั่วไปมีการโทรศัพท์ (HFP) และสำหรับการเล่นเพลง (A2DP) แต่สำหรับ NaviBridge เพื่อส่งปลายทางที่คุณจำเป็นต้องคู่สำหรับการสื่อสารข้อมูล (เอสพีพี) บางระบบนำทางรถยนต์ดำเนินการจับคู่หลายคนในเวลาเดียวกัน



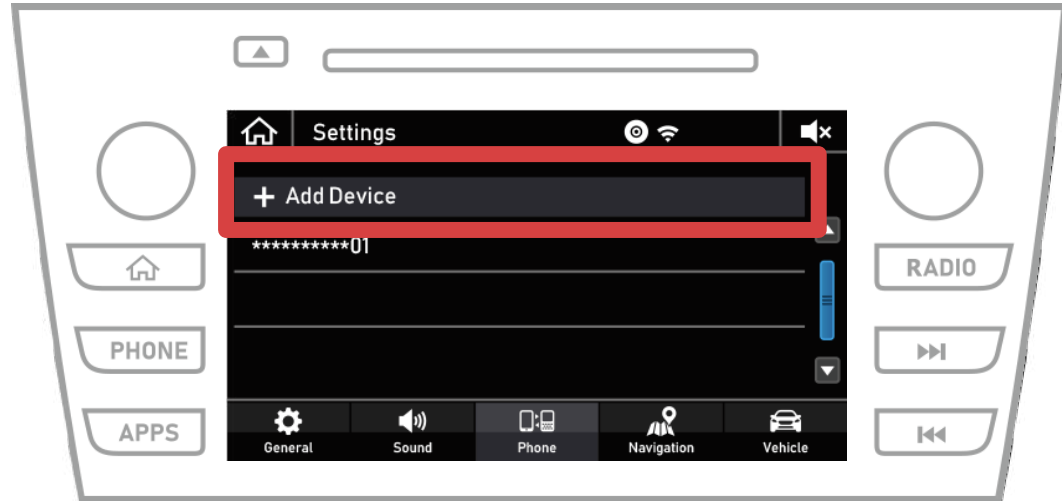
เมื่อจับคู่เสร็จสมบูรณ์แล้วทำการเชื่อมต่อครั้งต่อไปโดยอัตโนมัติ เมื่อ NaviBridge เชื่อมต่อกับระบบนำทางรถยนต์ตัวบ่งชี้ที่มุมขวาล่างของหน้าจอแผนที่จะเปลี่ยนเป็นสีเขียว"ออนไลน์"


***ในกรณีที่หายากบางข้อมูลการจับคู่อาจจะหายไปขึ้นอยู่กับสถานการณ์การใช้งาน ในกรณีนี้ลบรายการจากทั้งโทรศัพท์และรถนำทางของคุณและพยายามจับคู่อีกครั้ง**

มาร์ทโฟน

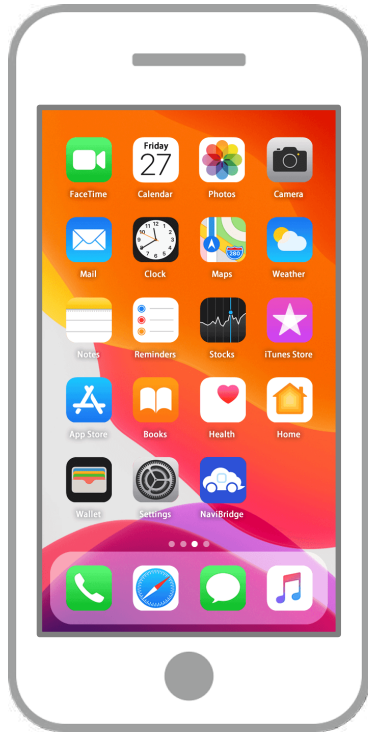


นำทางรถยนต์

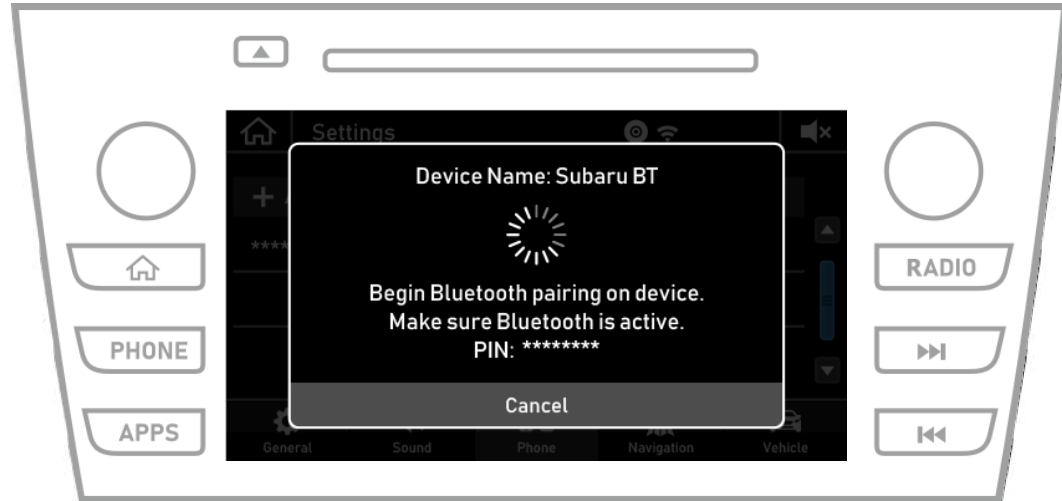


เลือก "  " → "การตั้งค่า" → "โทรศัพท์" → "เพิ่มอุปกรณ์"

มาร์ทโฟน



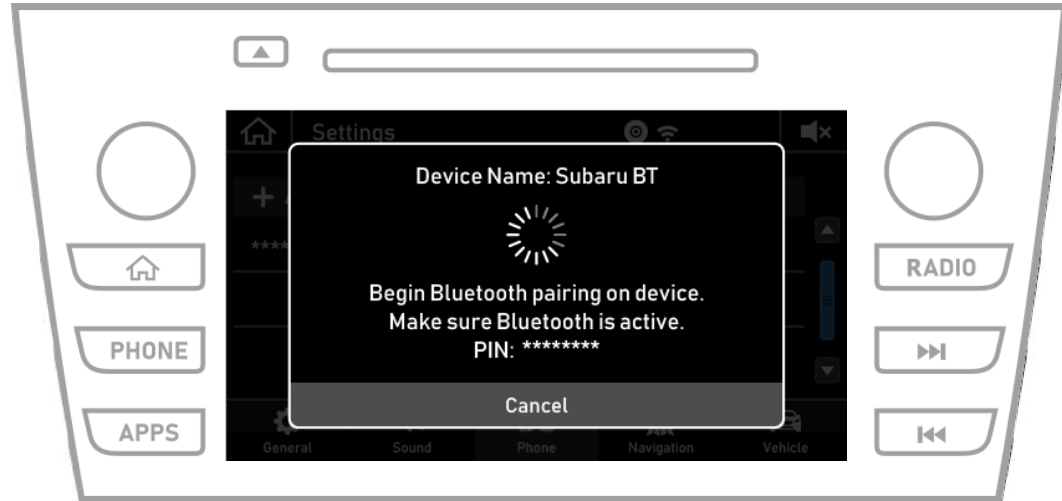
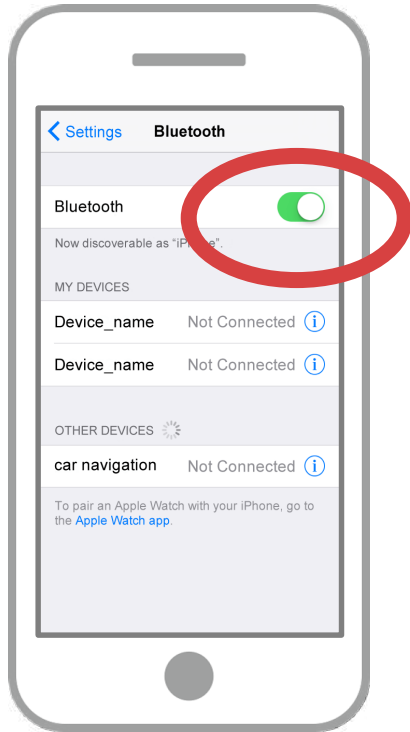
นำทางรถยนต์



เมื่อหน้าจอนี้จะแสดงการลงทะเบียนสำหรับบลูทูธ จากมาร์ทโฟนของคุณ

มือถือ iPhone

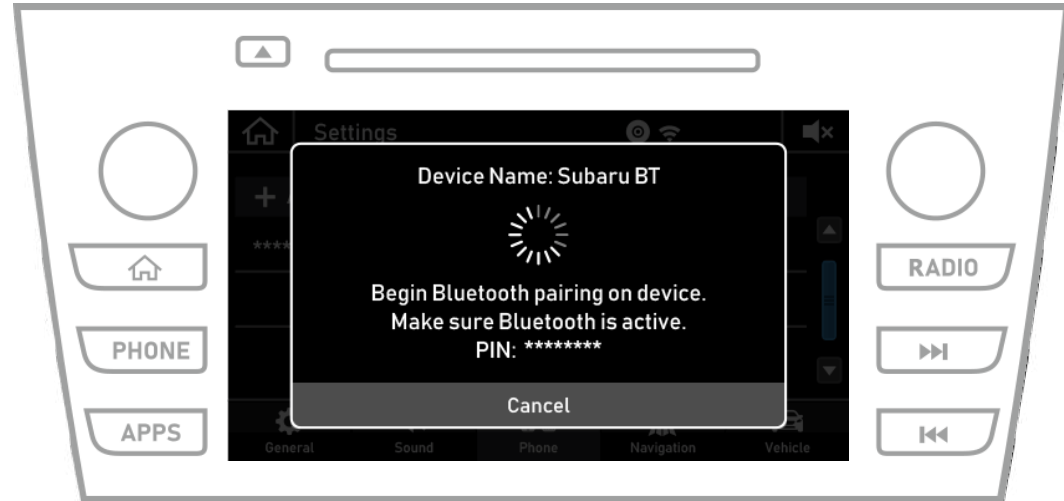
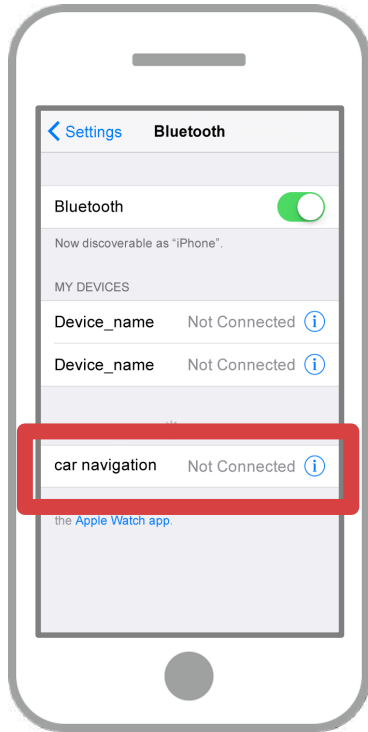
นำทางรถยนต์



เลือก "ตั้งค่า" → "บลูทูธ" จากหน้าจอที่บ้าน iOS
เพื่อแสดงหน้าจอการตั้งค่าบลูทูธ
ถ้าบลูทูธ ปิดสลับบน

มือถือ iPhone

นำทางรถยนต์

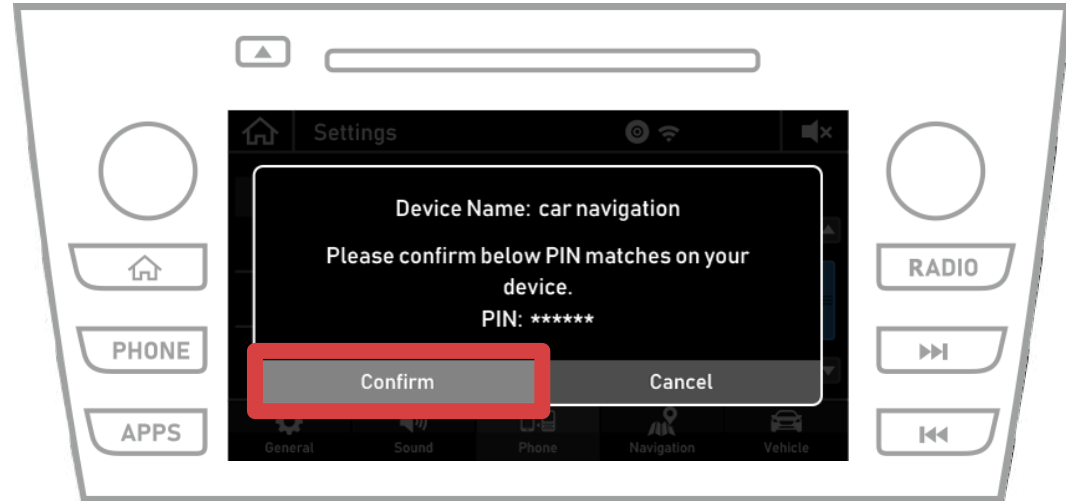
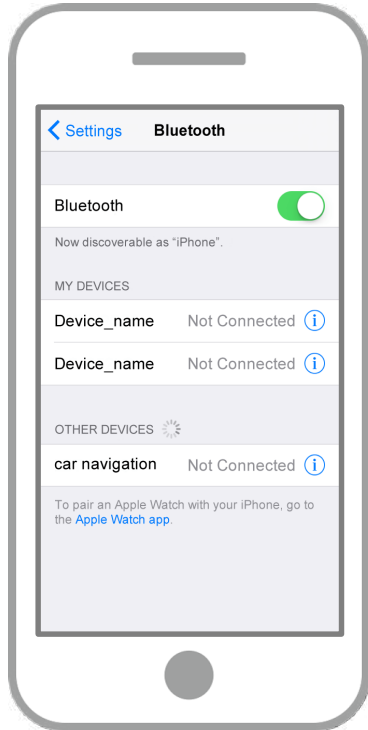


รายการของอุปกรณ์ที่จะปรากฏขึ้นเพื่อให้เลือกระบบนำทางรถยนต์เพื่อเชื่อมต่อกับ

* ชื่ออุปกรณ์ระบบนำทางรถยนต์แตกต่างกันไปขึ้นอยู่กับระบบนำทางรถยนต์

มารู้ทีโฟน

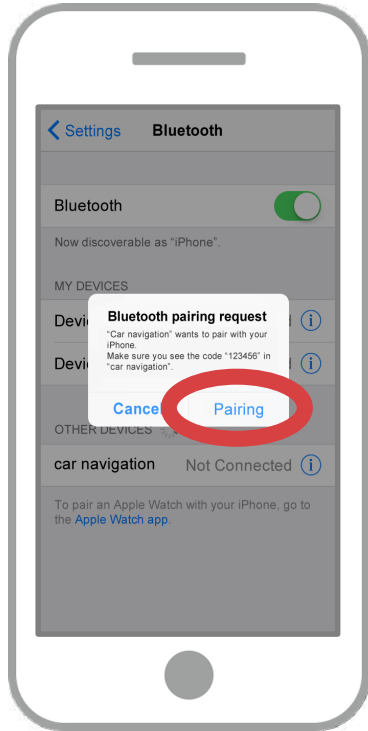
นำทางรถยนต์



เลือก"ยืนยัน"

มือถือ iPhone

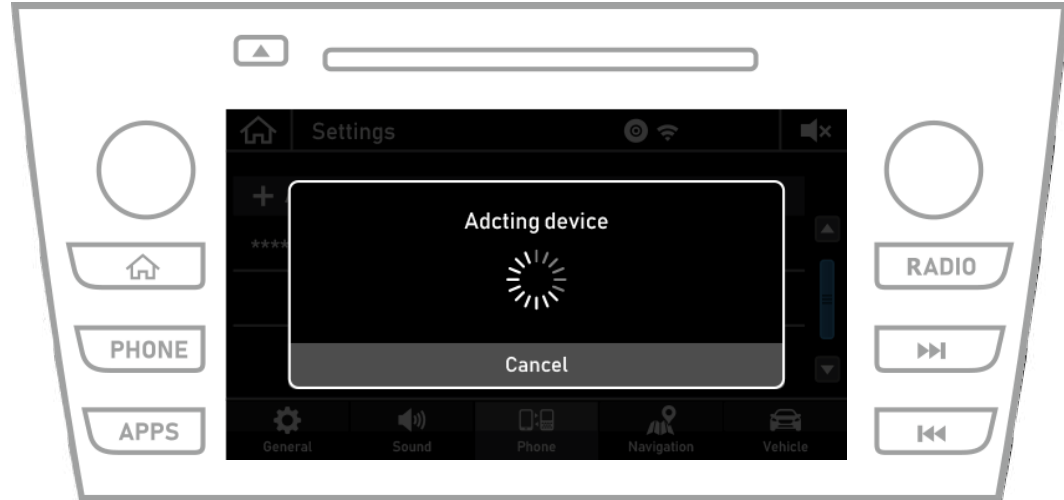
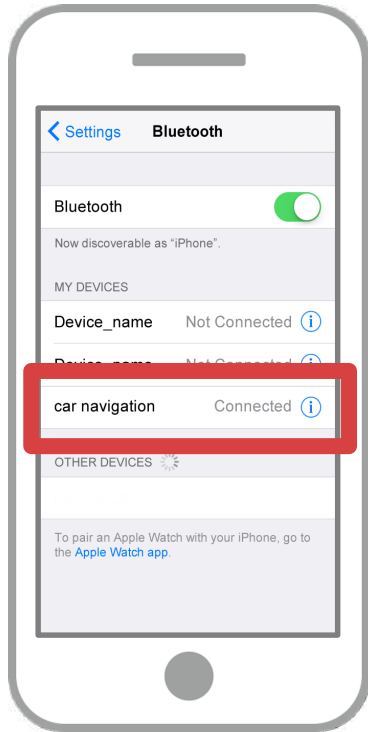
นำทางรถยนต์



ถ้า "บลูทูธ ค้าขอจับคู่" ข้อความจะปรากฏบนมือถือของคุณเลือก "จับคู่"

มือถือ iPhone

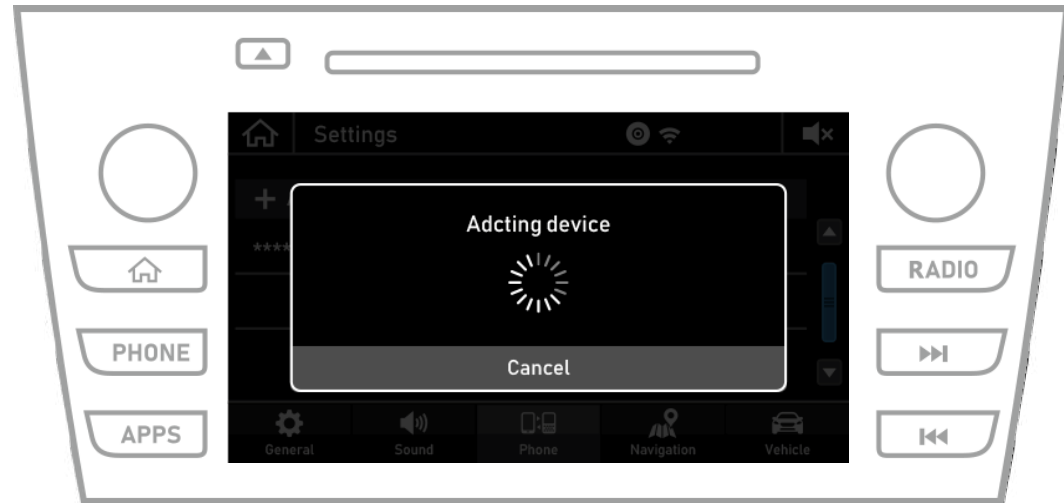
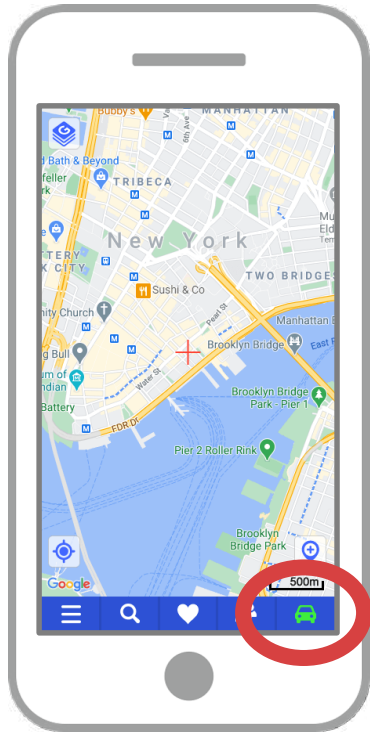
นำทางรถยนต์



หาก "การเชื่อมต่อ" จะปรากฏขึ้นในด้านอุปกรณ์ที่เลือกการตั้งค่า
การเชื่อมต่อบลูทูธ ที่สมบูรณ์

มารู้ทีโฟน

นำทางรถยนต์



เริ่ม NaviBridge และตรวจสอบตัวบ่งชี้การเชื่อมต่อ
หากการเชื่อมต่อออนไลน์จะแสดงที่ด้านล่างขวาของหน้าจอแผนที่
NaviBridge

หากคุณกำลังมีปัญหากับการเชื่อมต่อกับระบบนำทางรถยนต์ ...

- ฉันพยายามจับคู่ในขั้นตอนข้างต้น แต่ฉันไม่สามารถเชื่อมต่อ
- หลังจากการอัปเดต NaviBridge ผมจะไม่สามารถเชื่อมต่อได้อีกต่อไป
- หลังจากที่มีมาร์ทโฟนระบบปฏิบัติการปรับปรุงผมจะไม่สามารถเชื่อมต่อได้อีกต่อไป
- หลังจากเปลี่ยนมาร์ทโฟนใหม่ที่ฉันไม่สามารถเชื่อมต่อได้อีกต่อไป
- เมื่อฉันจะเชื่อมต่อสายเคเบิล USB NaviBridge หันออฟไลน์
- ผมไม่ทราบทำไม แต่จู่ ๆ ฉันไม่สามารถเชื่อมต่อ



หากคุณกำลังมีปัญหากับการเชื่อมต่อที่เรามีให้ Q & A.

โปรดดูที่นี่

<https://www.denso.com/global/en/contact-us/navibridge/>