



# マップキューアール MapQR

詳細版

人も機械も読み取れる  
地点情報の2次元コード

紙面のMapQRを  
スマホの無料アプリで  
読み取れば...



1 正確な  
場所の確認



2 多彩な施設  
情報の閲覧



3 ナビで  
経路誘導



紙面の位置情報をスマホ対応・カーナビ対応にできます。

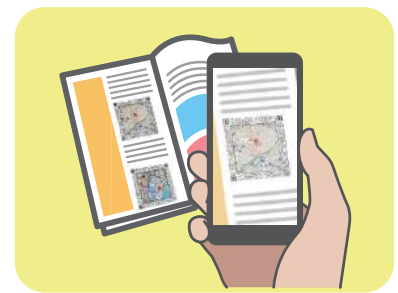
ご利用は、Webサイトで登録・ダウンロードしたMapQR画像を印刷して配布するだけ。



① Webサイトで登録・発行

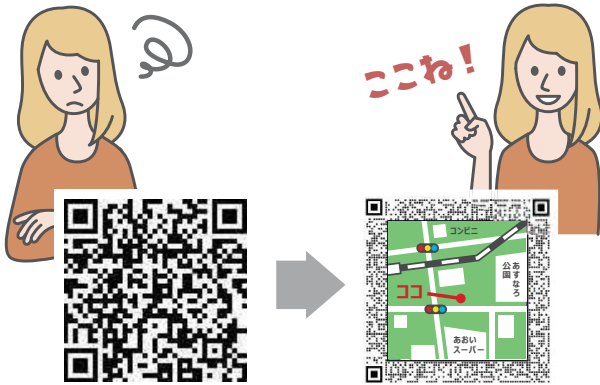


② 紙面に印刷して配布



③ スマホやQRリーダーで読取り

# MapQRの特徴



MapQRは『人にやさしい位置情報コード』として開発したもので、見た目にも位置情報であることが直感できる親しみやすくデザイン性に優れた次世代コードです。

**人にやさしい  
次世代  
2次元コード**



MapQR画像を、名刺・パンフレット・チラシなどに印刷するだけで、低コストに紙媒体をスマホ対応&カーナビ対応のメディアに変えられます。

MapQRの発行後も、地点情報はいつでも更新可能で常に最新情報を提供できます。また実際に紙面がどれだけ読まれているか利用状況のトレースも可能です。(※トレースサービスの提供時期は未定)

**紙面を簡単に  
スマホ対応  
カーナビ対応の  
新メディアに**



**柔軟で優れた  
デザイン性**

人のための画像領域と機械のためのコード領域が分離されていますので、様々なデザイン性の高い画像やイラストなどと組み合わせることができます。



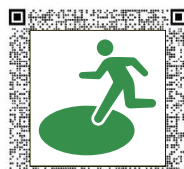
標準地図タイプ



写真タイプ



イラストマップタイプ



ピクトグラムタイプ

**多言語対応  
インバウンド対応**

地点情報の入力には最大17言語での登録に対応。

同じMapQR画像を読み取っても、スマホの設定言語に合わせて自動的に最適な言語で施設情報を表示します。

日本語

|         |                      |
|---------|----------------------|
| 地点名称    | <input type="text"/> |
| 座標、縮尺   | <input type="text"/> |
| タイトル画像  | <input type="text"/> |
| 紹介文     | <input type="text"/> |
| 住所      | <input type="text"/> |
| 電話番号    | <input type="text"/> |
| メールアドレス | <input type="text"/> |
| 営業時間    | <input type="text"/> |
| 休業日     | <input type="text"/> |
| クーポン    | <input type="text"/> |
| 駐車場     | <input type="text"/> |

**【対応言語】**

|        |         |
|--------|---------|
| 日本語    | イタリア語   |
| 英語     | ドイツ語    |
| 簡体中文   | 繁体中文    |
| 韓国語    | アラビア語   |
| フランス語  | ロシア語    |
| スペイン語  | タイ語     |
| ポルトガル語 | インドネシア語 |
| オランダ語  | ベトナム語   |
| マレー語   |         |

入力フォームは17言語に対応しているため、地点情報を多言語で登録していただけます。

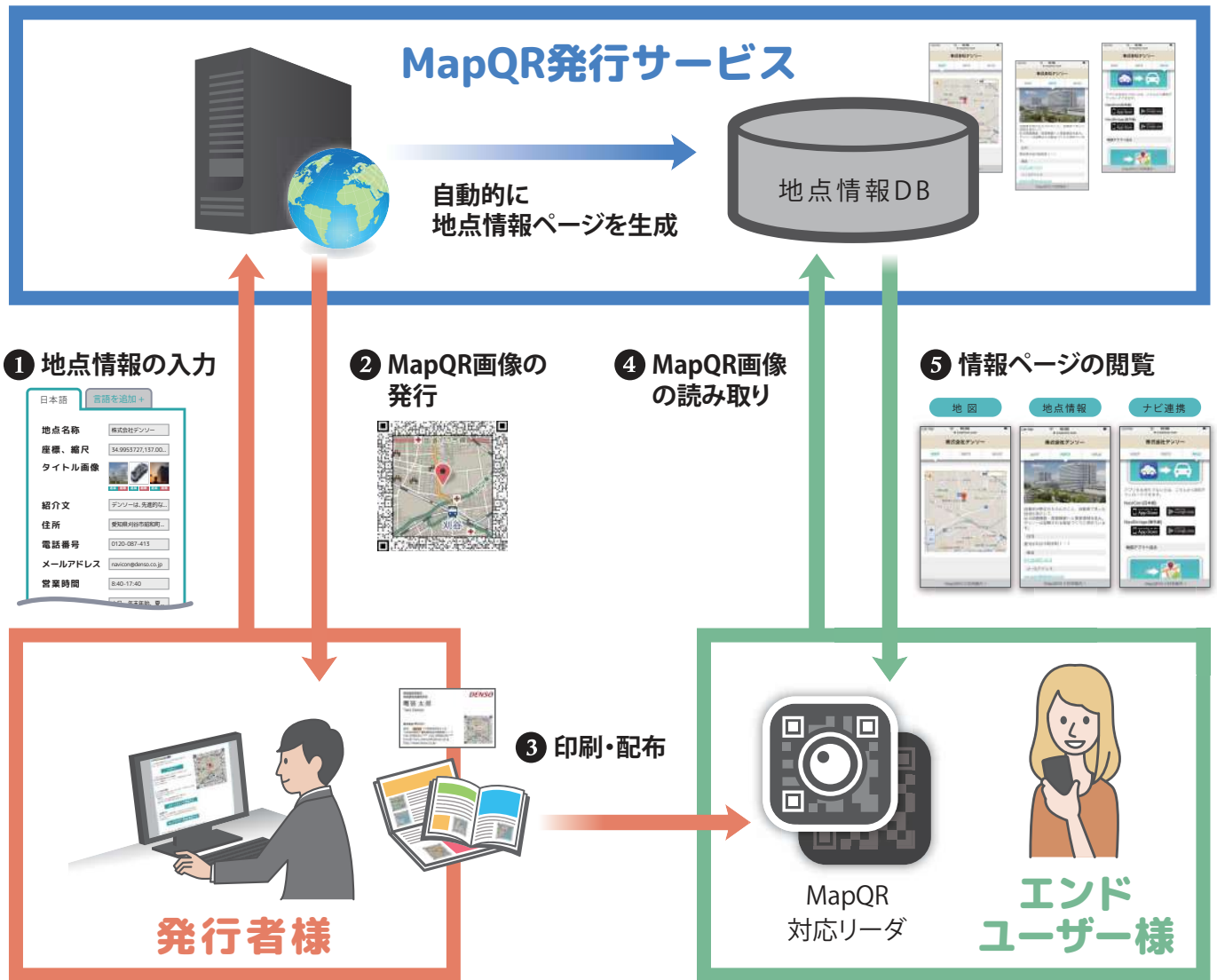
# MapQR発行サービスとは

お手元のブラウザでMapQR発行サイトにアクセスし、地点情報を入力していただくことで、お好みの地点のMapQR画像を発行できます。**① ②**

入力された地点情報は保管され、自動的にスマホ用にレイアウトされた地点情報ページが生成されます。発行されたMapQR画像を印刷・配布し、エンドユーザー様がMapQR対応リーダーで読み取れば、地点情報ページを閲覧できます。**③ ④ ⑤**

どなたでも、1個単位で発行ができますので、個人の名刺やサークルのイベントチラシから、法人が出版する本格的なガイドブックやパンフレットまで幅広くご利用いただけます。

また多言語で情報を入力しておけば、エンドユーザー様のスマホの設定言語に合わせて地点情報ページの表示言語を自動的に切り替えることもできます。



## ■ 名刺の利用例



# MapQRで作成できる地点情報ページとは

店舗・施設・観光地などを紹介するのに必要な入力項目を予め用意しておりますので、必要な項目をご入力いただくだけで自動的に地点情報ページが作成されます。

標準項目では不足する場合は、用途専用や地点固有のカスタム項目を追加していただくことも可能です。また関連する地点情報ページをまとめた目次ページを作成したり、地点情報ページ間で相互に遷移することも可能です。

## ■ 地点情報ページでできること

- ・各項目1000文字程度までの説明を入力できます。
- ・最大3枚までの画像をスライドショーで表示できます。
- ・URLを入力することで、外部のWebページにリンクすることができます。
- ・電話番号を入力することで、電話をかけることができます。
- ・メールアドレスを入力することで、メーラーを起動できます。
- ・地点情報ページをまとめた目次ページを作れます。
- ・地点情報ページ間で前後に遷移ができます。

## ■ 地点情報ページの一例

**標準項目**

**カスタム項目**

**独自の項目を**

- ・用途共通で最大10項目
- ・地点固有に最大10項目
- 合計20項目まで追加できます。

マチカフェ

MAP INFO NAVI

地図ページを表示します。

ナビ連携ページを表示します。  
地点の位置をカーナビやナビアプリに送信できます。

最大3枚までの画像をスライドショー表示します。

自宅のリビングのような寛げる、そんな空間を目指しています。ヘルシーランチと手作りスイーツが人気のスポットです。  
もちもち生地「自家製ピザ」に地元野菜をトッピング。毎朝焼き上げるパンは定番3種類と日替わりの2種があります。

住所  
神奈川県横浜市中区山下町256-45

電話  
[043-123-4567](tel:043-123-4567) 電話を掛けられます。

メールアドレス  
[machi-cafe@sample.com](mailto:machi-cafe@sample.com) メール送信画面を起動できます。

営業時間  
11:00 - 19:00  
ラストオーダーは18:00

関連サイト  
[http://www.machi-cafe\\_sample.co.jp](http://www.machi-cafe_sample.co.jp) 外部ページにリンクできます。

今月のお勧めメニュー  
・旬のイチジクタルト  
・夏野菜カレー

イベント開催のお知らせ  
7月～9月の毎週金曜日夜、ミニライブ開催。  
出演者募集中

言語選択 MapQRのご利用案内 >

## ■ 目次ページ(地点情報一覧リスト)の作成

- ・ 同一用途で作成した個々のMapQRを目次ページ(地点情報一覧リスト)にまとめて表示できます。
- ・ 個々のMapQRを個別に読み取らなくても相互に地点情報ページ間の連携ができます。
- ・ 紙媒体に加え、Webメディアとしてご活用いただけます。



## ■ 活用例

エリアマップで多数の地点を紹介している場合、目次ページのURLをQRコードにすることで、目次ページへ直接リンクを飛ばせます。



# MapQR発行方法

本サービスでは、3種類の発行方法があります。

| 方法     | Webツールによる<br>手動発行  | CSVファイルによる<br>一括発行   | WebAPIによる<br>自動登録   |
|--------|--|--|---|
| 主な用途   | 個人の名刺やチラシなどで少数の地点のMapQRを手軽に発行する際に適しています。   | パンフレットや観光マップなどで既にデータファイルをお持ちの場合に多数の地点を手間なく発行するのに適しています。  | 雑誌やガイドブック、アプリなどで、動的に大量の地点のMapQRを発行する際に適しています。   |
| 利用方法   | 画面の指示に従って、地点情報を入力すれば、MapQR画像が表示されますので、ダウンロードしてご利用ください。   | 地点情報のリストをCSV形式のファイルにしてアップロードすれば、一括で登録し、MapQRを生成します。CSVのテンプレートを用意しております。                          | API仕様書にしたがって地点情報を送信すれば、MapQR画像がJSON形式もしくはXML形式で取得できます。                                      |
| 利用イメージ | <p>Denso Connectivity Portal</p> <p>位置情報の<br/>手動入力</p> <p>MapQR<br/>画像の<br/>ダウンロード</p> <p>発行者様</p> | <p>Denso Connectivity Portal</p> <p>CSV<br/>ファイル</p> <p>MapQR<br/>画像の<br/>ダウンロード</p> <p>発行者様</p> | <p>Denso Connectivity Portal</p> <p>位置情報の<br/>自動登録</p> <p>MapQR<br/>画像</p> <p>発行者様のシステム</p> |

# MapQRの発行手順

MapQRは、Denso Connectivity Portalサイトで以下の手順で発行できます。  
APIをご利用の場合は、③～⑤は自動で行います。

## ① 会員登録



ご利用いただく個人・法人のメールアドレスを登録していただくことで、ログイン用の会員IDが発行されます。

## ② 用途登録



ご利用の用途（印刷物、Webサイト、アプリ等）をご登録いただきます。  
複数の用途でご使用の場合は、別個に用途を登録ください。  
発行後に用途単位で発行・管理・編集が可能となります。  
APIキーは会員様ごとに1つです。  
ただし、API利用時には用途ごとの「用途ID」が必要です。

## ③ 地点情報入力

- ・地点名称
- ・座標、縮尺
- ・タイトル画像
- ・紹介文
- ・住所
- ・電話番号
- ・メールアドレス
- ・営業時間
- ・休業日
- ・料金
- ・.....

発行したい地点の施設情報（名称、写真、紹介文等）を入力していただきます。

入力された情報に基づいて、MapQRを読み取った際の地点情報ページが自動生成されます。

入力した情報は、いつでも再編集・更新が可能です。

入力フォームは17言語に対応しているので、多言語で施設情報を登録していただけます。

## ④ 地図設定



MapQRを発行したい地点の位置情報や地図のデザインを設定していただきます。

また生成したMapQR画像をプレビューして読み取り確認ができます。

## ⑤ ダウンロード



生成したMapQR画像（PNG）をダウンロードして保管します。  
通常は、『個別ID＋地点名称』というファイル名で、ダウンロードフォルダーに保存されます。

# MapQRに登録可能な地点情報

地点毎に発行されたMapQRをスマホで読み取ることで、お客様が登録された地点情報をWebブラウザで閲覧することが可能です。入力がない項目については表示されません。

## 登録可能な地点情報

日本語 言語を追加 +

日本語

地点名称

タイトル画像     
追加 削除 追加 削除 追加 削除

紹介文

住所

電話番号

メールアドレス

営業時間

休業日

クーポン

駐車場

交通アクセス

関連サイト

その他の情報

発行元

+  
カスタム項目

### 【対応言語】

- |                  |                          |
|------------------|--------------------------|
| 日本語              | italiano イタリア語           |
| English 英語       | Deutsch ドイツ語             |
| 簡体中文 中国語         | العربية アラビア語            |
| 繁体中文 中国語         | русский ロシア語             |
| 한국 韓国語           | ไทย タイ語                  |
| français フランス語   | Bahasa Indonesia インドネシア語 |
| español スペイン語    | tiếng việt ベトナム語         |
| português ポルトガル語 | Bahasa Melayu マレー語       |
| Nederlands オランダ語 |                          |

入力フォームは17言語に対応しているので、地点情報を多言語で登録していただけます。

### 地図



### 地点情報



入力情報から  
地点情報ページを  
自動生成



### ナビ連携

「INFO」で使用できる施設写真は3枚(各2MB)まで登録可能です。登録された画像は、順次、スライドショーとして表示されます。またアニメーションGIF画像を登録することで疑似的な動画を表示することも可能です。



# MapQRのデザイン選択について

お客様の好みに応じて、MapQRのデザインを選択できます。  
また地図の領域は、自由に加工していただくことが可能です。  
あらかじめ透明化しておくことで、お手持ちの略図等と組み合わせてご利用いただくことも可能です。

任意の場所・縮尺の地図を設定できます



枠線の有無を選択できます

4つのフレーム色が選べます

① 黒



② 濃青



③ 濃赤



④ 濃緑



地点マークを選択できます。



3つの地図色および地図なしが選べます

①



標準

日本の道路地図配色に  
従った地図

②



明るめ

スマホライクな明るい  
色調の地図

③



グレースケール

単色印刷用のモノクロ  
地図

④



地図なし

・お手持ちのイラストや写真との合成  
・透明

## ■ デザイン例



標準地図タイプ



写真タイプ



イラストマップタイプ



ピクトグラムタイプ

# MapQR画像の印刷について

生成されるMapQRは以下の画像となります。

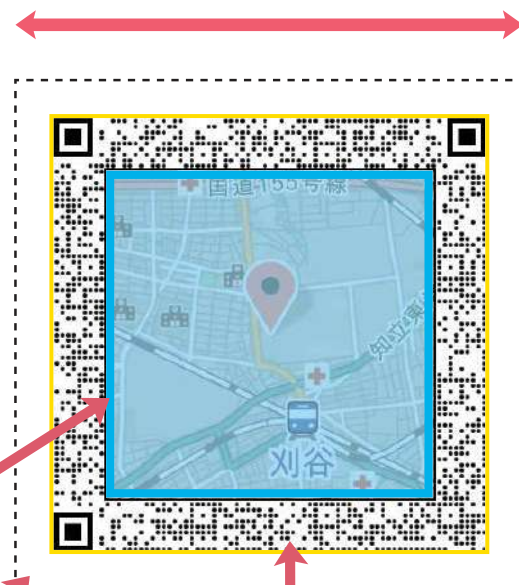
## 生成されるMapQR画像

QRコード：フレームQR方式  
画像形式：PNG  
画像サイズ：425 × 425 pixel  
コード部：385 × 385 pixel  
地図部分：295 × 295 pixel

地図領域：  
自由に加工が可能です

周囲の空白領域は  
削除しないでください

25mm以上を推奨



フレーム領域：  
加工はできません

印刷する場合は、読み取り性能を維持するために、以下の点にご留意ください。

### (1) 周囲の空白領域の確保

QRコードを識別するために、予め画像に設定されている空白の領域は削除しないでください。

### (2) 印刷サイズ

スマートフォンのカメラでの読み取り性能を確保するために25mm以上のサイズでの印刷を推奨します。

これ以下のサイズで印刷される場合は、予め読み取りテストをされることをお勧めします。

### (3) 画像の加工

地図領域の加工は読み取りに影響しませんので可能ですが、フレーム領域は加工できません。

# MapQRの読み取りについて

現時点では、以下のアプリケーションでMapQRを読み取れます。  
今後、対応リーダーを増やして参ります。



### NaviCon おでかけサポート

**無料!** iOS / Android



読み取った位置情報を対応カーナビに転送できるスマホカーナビ連携アプリ



### 公式 QR リーダー” Q”

**無料!** iOS / Android



デンソーウェーブの最新読み取り技術を搭載したQRコードリーダー

## ■ 読み取り技術を提供します

アプリベンダーの皆様にMapQRの読み取り技術(リーダー & デコーダー)を提供します。  
皆様のアプリで直接MapQRを読み取れるようになります。



**御社のアプリ**

### QRコードリーダーライブラリ(有償)

(株)デンソーウェーブ



- ・ 観光情報アプリ
- ・ ガイドブックアプリ
- ・ 乗換え案内
- ・ タクシー配車アプリ
- ・ ナビゲーションアプリ
- ・ QRリーダー 等



MapQRの読み取り技術の提供をご希望されるアプリベンダー様はこちらまでお問い合わせください。

Mail : [mapqr@denso.co.jp](mailto:mapqr@denso.co.jp) MapQR担当まで



# MapQRのサンプル



標準地図タイプ：  
「株式会社デンソー」



イラストマップタイプ：  
「旧グラバー園」



ピクトグラムタイプ：  
「新国立競技場」



写真タイプ：  
「伊勢・安土桃山文化村」



写真タイプ：  
「おすすめメニュー」



似顔絵イラストタイプ：  
「名刺」

各種サンプルをご覧いただくにはこちらから → <http://navicon.com/mapqr/index.html#main>

## 採用事例のご紹介



北海道地区道の駅連絡会様  
「道の駅スタンプラリー帳」



茨城県大子町様  
「大子町ドライブマップ」



愛知県美浜町様  
「みはま観光ガイドマップ」



名古屋商工会議所様  
「産業博物館アクセスマップ」



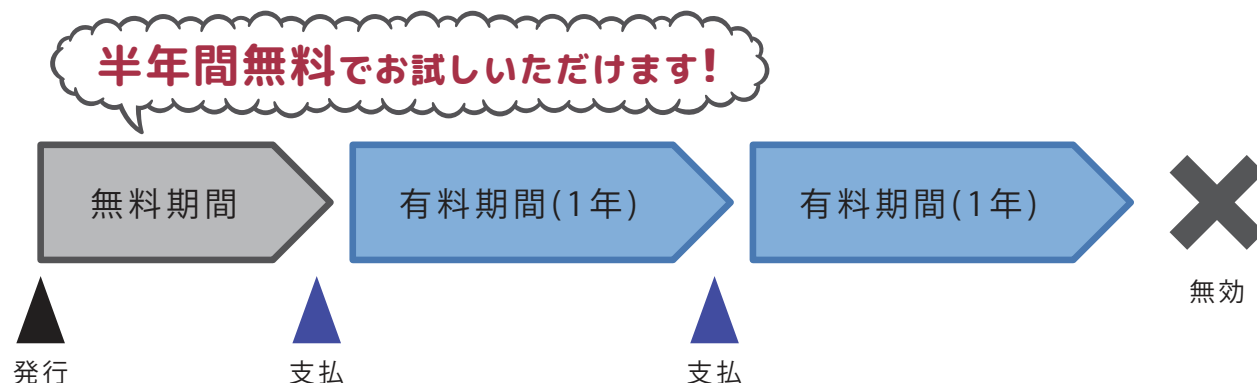
産業遺産国民会議様  
「明治日本の産業革命遺産マップ」



あいち印刷様 えんれいしゃ様  
「グルメブック」

# MapQRサービスの利用料金と決済方法

MapQRは会員登録することで無料で発行でき、一定期間は無料で閲覧が可能です。地点情報を継続して閲覧していただくには、年額利用料金のお支払いが必要です。利用料金は、発行者様にご負担いただき、エンドユーザー様は無償でご利用いただけます。



利用料金は、お支払い時点の利用数に応じて割引価格が適用されます。利用数が増えるほど、お得にご利用いただけます。

## 料金テーブル

| 現利用数        | 利用料金(年)税別 |
|-------------|-----------|
| 1～4個目       | 2,000円    |
| 5～9個目       | 1,500円    |
| 10～49個目     | 1,200円    |
| 50～99個目まで   | 1,000円    |
| 100～499個目まで | 800円      |
| 500～999個目まで | 600円      |
| 1000個目以上    | 500円      |

## 料金算定例

ご利用数に応じて、単価が異なります。計算が複雑になりますが、ご了承ください。

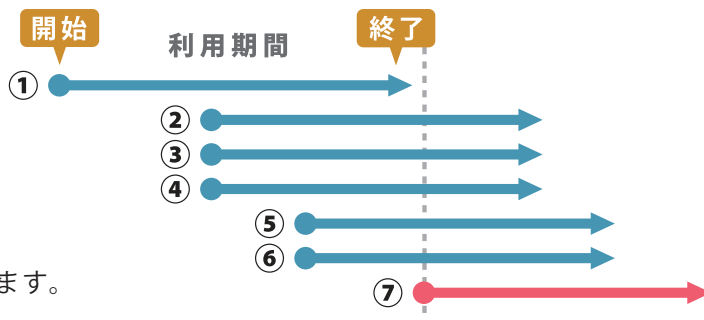
(例) MapQR発行数 60個の場合

$$\begin{aligned} 2,000円 \times 4 &= 8,000円 \\ 1,500円 \times 5 &= 7,500円 \\ 1,200円 \times 40 &= 48,000円 \\ 1,000円 \times 11 &= 11,000円 \end{aligned}$$

$$\begin{aligned} \text{合計} &= 74,500円 \\ \text{平均単価} &1,242円 / \text{個} \cdot \text{年} \end{aligned}$$

## 料金適用例

右図の⑦に関してのお支払いの場合、その時点での利用中は②～⑥の5個であるため、6個目の価格が適用されます。



お支払いは、コード1個単位またはご利用用途単位で選択が可能です。料金決済には、クレジットカードまたは銀行振込(ペイジー)が利用可能です。

URL <http://www.pay-easy.jp/info/index.html>

# FAQ よくあるご質問

Q

MapQRは普通のQRアプリで読めますか？

A

従来のQRリーダーアプリでは読めません。  
新方式『フレームQR』に対応したアプリで読み取れます。

Q

MapQRはガラケー（従来の携帯電話）で読めますか？

A

いいえ。  
スマートフォンのブラウザやアプリでの閲覧を想定しております。

Q

発行したMapQRはどれだけ印刷してもよいのですか？

A

はい。  
発行されたMapQRはお客様がご自由に配布できます。

Q

発行したMapQRを他人に譲渡、販売してもよいですか？

A

はい。  
発行されたMapQRを譲渡・2次販売可能です。  
ただし、発行者が管理・支払する必要がございます。

Q

支払が滞ったMapQRは読めなくなりますか？

A

はい。  
登録された地点情報ページの閲覧はできなくなります。  
ただし、特定のアプリでは位置情報の読み取りは可能です。

**Q**

掲示された利用料金以外の料金体系はありませんか？

**A**

特別な利用条件をご希望のお客様には個別に相談させていただきます。お問い合わせ窓口までご連絡ください。

**Q**

発行されたMapQRを加工してもかまいませんか？

**A**

地図の部分の加工はご自由にしていただいてもかまいません。地図無しの透明な画像として発行することも可能です。

**Q**

地図の色は変えられますか？

**A**

今後、地図色の種類は増やして参りますが、お客様が自由に変更する機能は用意しておりません。

**Q**

『用途』って何のことですか？

**A**

ご利用いただく対象（アプリ、印刷物、サイト）のことです。用途の種類によって、登録していただく内容が異なります。用途単位での一括管理ができる仕組みとなっております。

**Q**

削除したMapQRは復活できますか？

**A**

削除されたMapQRの登録データは破棄されます。支払が滞ったMapQRは休止中として1年間は保管されます。

**Q**

MapQRは特許ですか？

**A**

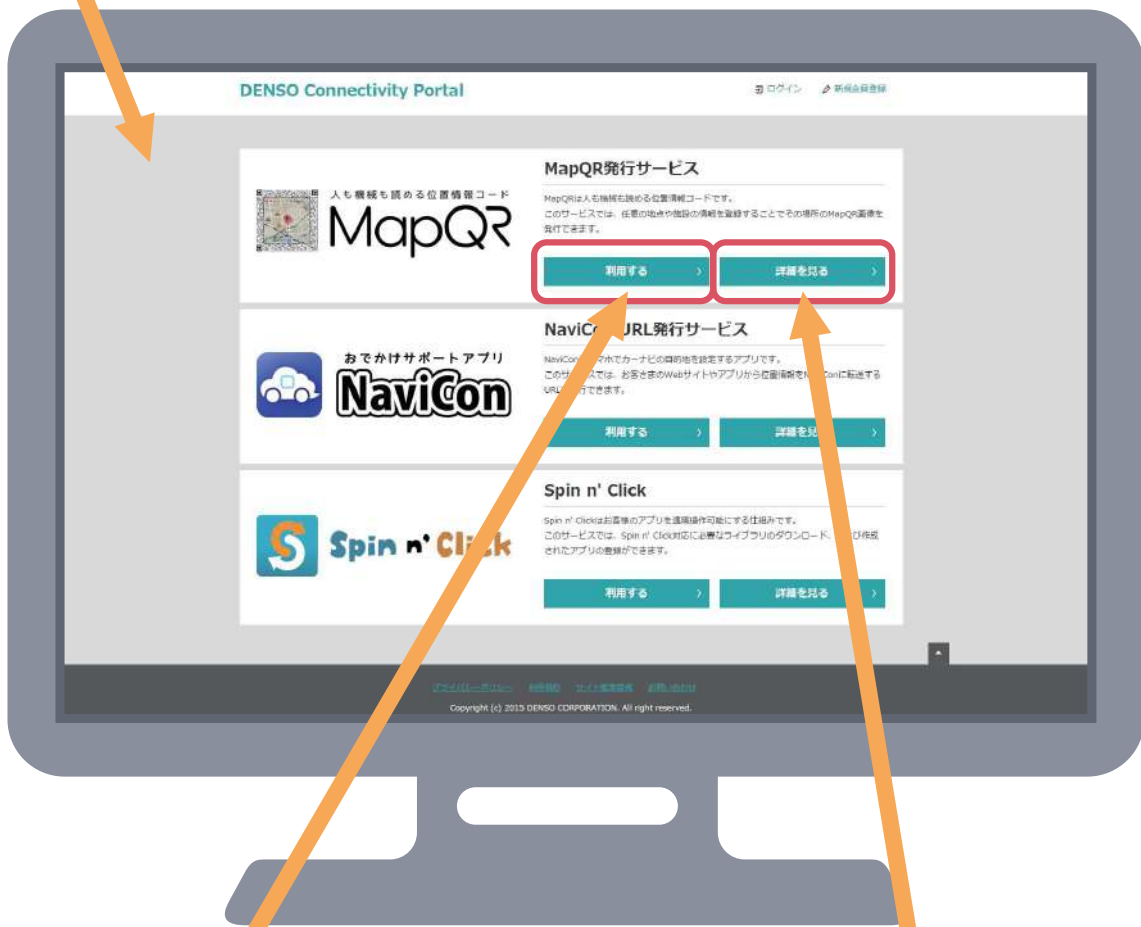
はい。特許申請済みです。

# PCのブラウザで **かんたん発行**

## DENSO 「つながるサービス」ポータルサイト

(DENSO Connectivity Portal)

<https://developer.navicon.com/>



**MapQRの発行**

**MapQRの詳細情報**

※サービスの内容は変更する場合があります。最新の情報はサポートサイトをご確認ください。  
※QRコードは(株)デンソーウェーブの登録商標です。

お問い合わせ先：株式会社デンソー MapQR担当

✉ [mapqr@denso.co.jp](mailto:mapqr@denso.co.jp)

☎ 0566-55-0344